

# BZ, VBZ, T

## Технические характеристики

### По вопросам продаж и поддержки обращайтесь:

Алматы (7273)495-231	Калининград (4012)72-03-81	Омск (3812)21-46-40	Сыктывкар (8212)25-95-17
Ангарск (3955)60-70-56	Калуга (4842)92-23-67	Орел (4862)44-53-42	Тамбов (4752)50-40-97
Архангельск (8182)63-90-72	Кемерово (3842)65-04-62	Оренбург (3532)37-68-04	Тверь (4822)63-31-35
Астрахань (8512)99-46-04	Киров (8332)68-02-04	Пенза (8412)22-31-16	Тольятти (8482)63-91-07
Барнаул (3852)73-04-60	Коломна (4966)23-41-49	Петрозаводск (8142)55-98-37	Томск (3822)98-41-53
Белгород (4722)40-23-64	Кострома (4942)77-07-48	Псков (8112)59-10-37	Тула (4872)33-79-87
Благовещенск (4162)22-76-07	Краснодар (861)203-40-90	Пермь (342)205-81-47	Тюмень (3452)66-21-18
Брянск (4832)59-03-52	Красноярск (391)204-63-61	Ростов-на-Дону (863)308-18-15	Ульяновск (8422)24-23-59
Владивосток (423)249-28-31	Курск (4712)77-13-04	Рязань (4912)46-61-64	Улан-Удэ (3012)59-97-51
Владикавказ (8672)28-90-48	Курган (3522)50-90-47	Самара (846)206-03-16	Уфа (347)229-48-12
Владимир (4922)49-43-18	Липецк (4742)52-20-81	Саранск (8342)22-96-24	Хабаровск (4212)92-98-04
Волгоград (844)278-03-48	Магнитогорск (3519)55-03-13	Санкт-Петербург (812)309-46-40	Чебоксары (8352)28-53-07
Вологда (8172)26-41-59	Москва (495)268-04-70	Саратов (845)249-38-78	Челябинск (351)202-03-61
Воронеж (473)204-51-73	Мурманск (8152)59-64-93	Севастополь (8692)22-31-93	Череповец (8202)49-02-64
Екатеринбург (343)384-55-89	Набережные Челны (8552)20-53-41	Симферополь (3652)67-13-56	Чита (3022)38-34-83
Иваново (4932)77-34-06	Нижний Новгород (831)429-08-12	Смоленск (4812)29-41-54	Якутск (4112)23-90-97
Ижевск (3412)26-03-58	Новокузнецк (3843)20-46-81	Сочи (862)225-72-31	Ярославль (4852)69-52-93
Иркутск (395)279-98-46	Ноябрьск (3496)41-32-12	Ставрополь (8652)20-65-13	
Казань (843)206-01-48	Новосибирск (383)227-86-73	Сургут (3462)77-98-35	
Россия +7(495)268-04-70	Киргизия +996(312)-96-26-47	Казахстан +7(7172)727-132	

# BZ Балочный зажим с отверстием



## ОПИСАНИЕ

### Свойства и преимущества

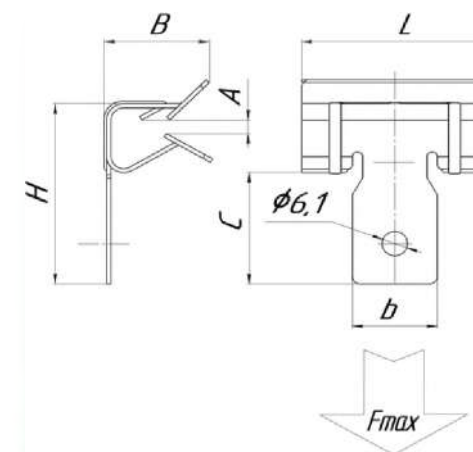
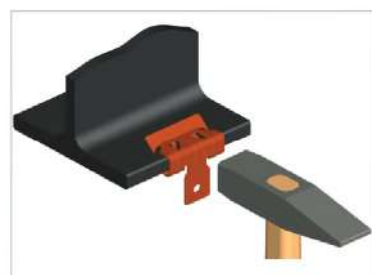
- ◆ МОНТАЖ НА ГОРИЗОНТАЛЬНУЮ СТАЛЬНУЮ БАЛКУ
- ◆ КРЕПЛЕНИЕ ДЛЯ ТРОСА И ЦЕПИ
- ◆ ИСПОЛЬЗУЕТСЯ ОДИН РАЗ, НЕ СМЕЩАЕТСЯ
- ◆ МОНТАЖ БЕЗ СВАРКИ И СВЕРЛЕНИЯ
- ◆ ДЛЯ УСТАНОВКИ НЕОБХОДИМ ТОЛЬКО МОЛОТОК
- ◆ ВЫДЕРЖИВАЕТ ЗНАЧИТЕЛЬНЫЕ НАГРУЗКИ

### МАТЕРИАЛ

ПРУЖИННАЯ СТАЛЬ  
МАРКИ 65Г, ГОСТ 2283-79

### Исполнение

ТЕРМОДИФФУЗИОННОЕ ЦИНКОВАНИЕ  
ГОСТ Р 9.316-2006)  
КЛИМАТИЧЕСКОЕ ИСПОЛНЕНИЕ УТ 1,5  
СООТВЕТСТВУЕТ (ГОСТ 15150-69)  
ДЛЯ ПРОКЛАДКИ ВНУТРИ  
И СНАРУЖИ ПОМЕЩЕНИЙ



Артикул	A (мм)	B (мм)	H (мм)	L (мм)	b (мм)	C (мм)	F max (N)	кг/шт	Уп. min	Уп. max
BZ-2-7	2-7	22	30	32	13	20	900	0,011	20	200
BZ-8-14	8-14	25	43	44	19	25	1600	0,020	25	200
BZ-15-20	15-20	25	46	44	19	25	1600	0,022	20	160

Для использования только при статических нагрузках. ПРЕДЕЛ ОГНЕСТОЙКОСТИ (см. табл. на стр. 164)

# BZ-M6 Балочный зажим с резьбой M6



## ОПИСАНИЕ

### Свойства и преимущества

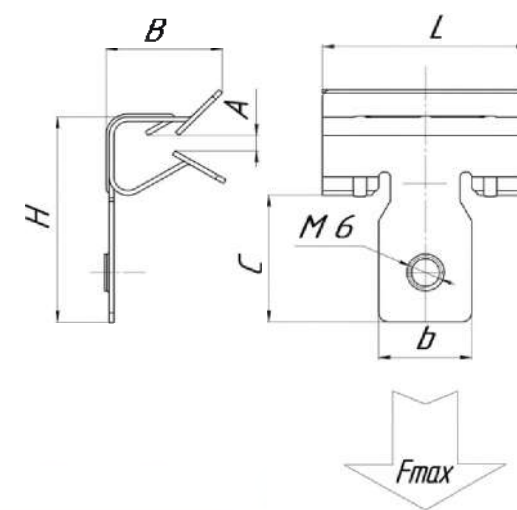
- ◆ МОНТАЖ НА ГОРИЗОНТАЛЬНУЮ СТАЛЬНУЮ БАЛКУ
- ◆ ОТВЕРСТИЕ С РЕЗЬБОЙ M6
- ◆ ИСПОЛЬЗУЕТСЯ ОДИН РАЗ, НЕ СМЕЩАЕТСЯ
- ◆ МОНТАЖ БЕЗ СВАРКИ И СВЕРЛЕНИЯ
- ◆ ДЛЯ УСТАНОВКИ НЕОБХОДИМ ТОЛЬКО МОЛОТОК
- ◆ ВЫДЕРЖИВАЕТ ЗНАЧИТЕЛЬНЫЕ НАГРУЗКИ

### МАТЕРИАЛ

ПРУЖИННАЯ СТАЛЬ  
МАРКИ 65Г, ГОСТ 2283-79

### Исполнение

ТЕРМОДИФфуЗИОННОЕ ЦИНКОВАНИЕ  
ГОСТ Р 9.316-2006)  
КЛИМАТИЧЕСКОЕ ИСПОЛНЕНИЕ УТ 1.5  
СООТВЕТСТВУЕТ (ГОСТ 15150-69)  
ДЛЯ ПРОКЛАДКИ ВНУТРИ  
И СНАРУЖИ ПОМЕЩЕНИЙ



Артикул	A (мм)	B (мм)	H (мм)	L (мм)	b (мм)	C (мм)	F max (N)	кг/шт	Уп. min	Уп. max
BZ-2-7-M6	2-7	22	30	32	13	20	900	0,011	20	200
BZ-8-14-M6	8-14	28	43	44	19	25	1600	0,020	25	200
BZ-15-20-M6	15-20	28	43	44	19	25	1600	0,022	20	160

Для использования только при статических нагрузках. ПРЕДЕЛ ОГНЕСТОЙКОСТИ (СМ. ТАБЛ. НА СТР. 164)

# BZ-M6-G Балочный зажим с отгибом и резьбой М6



## ОПИСАНИЕ

### СВОЙСТВА И ПРЕИМУЩЕСТВА

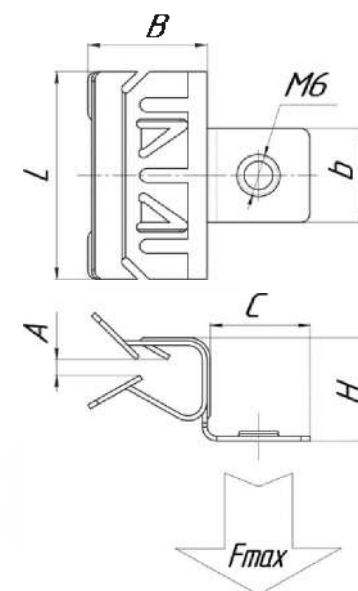
- ◆ МОНТАЖ НА ГОРИЗОНТАЛЬНУЮ СТАЛЬНУЮ БАЛКУ СИГНАЛИЗАЦИИ, ОСВЕТИТЕЛЬНЫХ ПРИБОРОВ, И Т.Д.
- ◆ ИСПОЛЬЗУЕТСЯ ОДИН РАЗ, НЕ СМЕЩАЕТСЯ
- ◆ МОНТАЖ БЕЗ СВАРКИ И СВЕРЛЕНИЯ
- ◆ ДЛЯ УСТАНОВКИ НЕОБХОДИМ ТОЛЬКО МОЛОТОК
- ◆ ВЫДЕРЖИВАЕТ ЗНАЧИТЕЛЬНЫЕ НАГРУЗКИ

### МАТЕРИАЛ

ПРУЖИННАЯ СТАЛЬ  
МАРКИ 65Г, ГОСТ 2283-79

### ИСПОЛНЕНИЕ

ТЕРМОДИФфуЗИОННОЕ ЦИНКОВАНИЕ  
ГОСТ Р 9.316-2006)  
КЛИМАТИЧЕСКОЕ ИСПОЛНЕНИЕ УТ 1,5  
СООТВЕТСТВУЕТ (ГОСТ 15150-69)  
ДЛЯ ПРОКЛАДКИ ВНУТРИ  
И СНАРУЖИ ПОМЕЩЕНИЙ



Артикул	A (мм)	B (мм)	H (мм)	L (мм)	b (мм)	C (мм)	F max (N)	кг/шт	Уп. min	Уп. max
BZ-2-7-M6-G	2-7	22	12	32	13	20	150	0,011	20	200
BZ-8-14-M6-G	8-14	28	23	44	19	20	200	0,020	25	200
BZ-15-20-M6-G	15-20	28	28	44	19	20	200	0,022	20	160

Для использования только при статических нагрузках.

# BZ-U Балочный зажим с уголком



## ОПИСАНИЕ

### Свойства и преимущества

- ◆ МОНТАЖ НА ГОРИЗОНТАЛЬНУЮ СТАЛЬНУЮ БАЛКУ
- ◆ С РЕЗЬБОЙ, ДЛЯ МОНТАЖА ПОЖАРНОЙ СИГНАЛИЗАЦИИ, ОСВЕТИТЕЛЬНЫХ ПРИБОРОВ, И Т.Д.
- ◆ ИСПОЛЬЗУЕТСЯ ОДИН РАЗ, НЕ СМЕЩАЕТСЯ
- ◆ МОНТАЖ БЕЗ СВАРКИ И СВЕРЛЕНИЯ
- ◆ ДЛЯ УСТАНОВКИ НЕОБХОДИМ ТОЛЬКО МОЛОТОК
- ◆ ВЫДЕРЖИВАЕТ ЗНАЧИТЕЛЬНЫЕ НАГРУЗКИ

### МАТЕРИАЛ

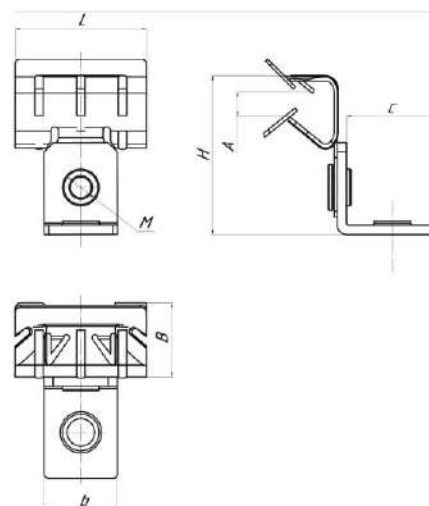
ПРУЖИННАЯ СТАЛЬ МАРКИ 65Г, ГОСТ 2283-79

### Исполнение

ТЕРМОДИФФУЗИОННОЕ ЦИНКОВАНИЕ  
ПО 4-МУ КЛАССУ ГОСТ Р 9.316-2006,  
НЕ МЕНЕЕ 192 ЧАСОВ В СОЛЯНОМ ТУМАНЕ  
ВНУТРИ И СНАРУЖИ ПОМЕЩЕНИЙ

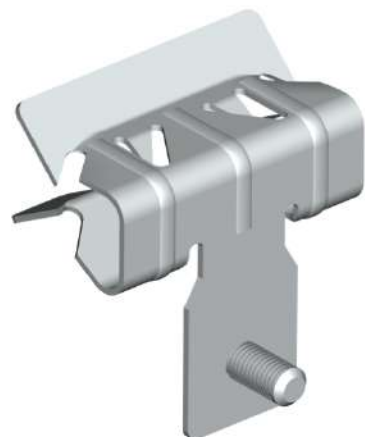
Артикул	В (мм)	б (мм)	С (мм)	Н (мм)	L (мм)	М (мм)	F max (N)	кг/шт	Уп. min	
BZ-2-7-U6	23	16	20	36	32	6	250	0,016	20	
BZ-8-14-U6	26	20	20	50	44	6	300	0,030	25	
BZ-15-20-U6	26	20	20	50	44	6	300	0,035	20	
BZ-2-7-U8	23	16	20	36	32	8	300	0,016	20	
BZ-8-14-U8	26	20	20	50	44	8	350	0,030	25	
BZ-15-20-U8	26	20	20	50	44	8	350	0,035	20	

Для использования только при статических нагрузках. ПЕРЕД ЕЛЬ ОГНЕСТОЙКОСТИ (СМ. ТАБЛ. НА СТР. 164)





# BZ-V6-10 Балочный зажим с винтом М6\*9



## ОПИСАНИЕ

### Свойства и преимущества

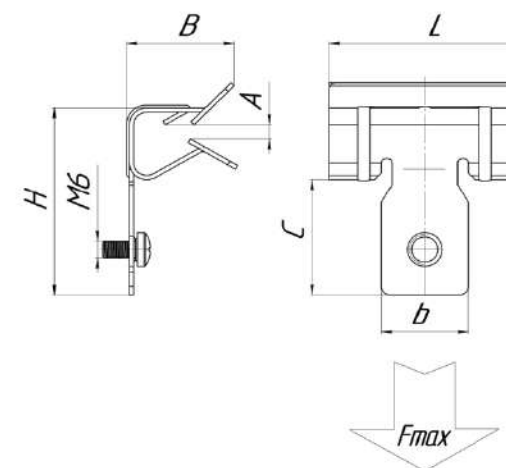
- ◆ МОНТАЖ НА ГОРИЗОНТАЛЬНУЮ СТАЛЬНУЮ БАЛКУ
- ◆ С ВИНТОМ М6Х9, ДЛЯ МОНТАЖА ХОМУТОВ, ОСВЕТИТЕЛЬНЫХ ПРИБОРОВ, И Т.Д.
- ◆ ИСПОЛЬЗУЕТСЯ ОДИН РАЗ, НЕ СМЕЩАЕТСЯ
- ◆ МОНТАЖ БЕЗ СВАРКИ И СВЕРЛЕНИЯ
- ◆ ДЛЯ УСТАНОВКИ НЕОБХОДИМ ТОЛЬКО МОЛОТОК
- ◆ ВЫДЕРЖИВАЕТ ЗНАЧИТЕЛЬНЫЕ НАГРУЗКИ

### МАТЕРИАЛ

ПРУЖИННАЯ СТАЛЬ  
МАРКИ 65Г, ГОСТ 2283-79

### Исполнение

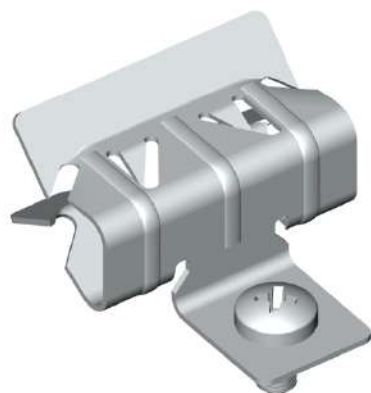
ТЕРМОДИФфуЗИОННОЕ ЦИНКОВАНИЕ  
ГОСТ Р 9.316-2006)  
КЛИМАТИЧЕСКОЕ ИСПОЛНЕНИЕ УТ 1,5  
СООТВЕТСТВУЕТ (ГОСТ 15150-69)  
ДЛЯ ПРОКЛАДКИ ВНУТРИ  
И СНАРУЖИ ПОМЕЩЕНИЙ



Артикул	A (мм)	B (мм)	H (мм)	L (мм)	b (мм)	C (мм)	F max (N)	кг/шт	Уп. min	Уп. max
BZ-2-7-V6-10	2-7	22	30	32	13	20	900	0,016	20	200
BZ-8-14-V6-10	8-14	25	43	44	19	25	1600	0,020	25	200
BZ-15-20-V6-10	15-20	25	46	44	19	25	1600	0,025	20	160

Для использования только при статических нагрузках. ПРЕДЕЛ ОГНЕСТОЙКОСТИ (см. табл. на стр. 164)

# BZ-V6-10-G Балочный зажим с отгибом и винтом M6\*9



## ОПИСАНИЕ

### Свойства и преимущества

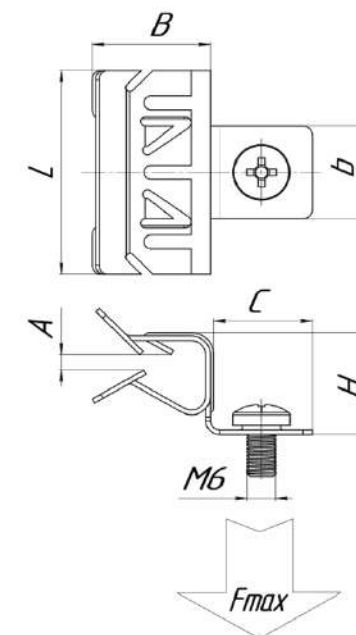
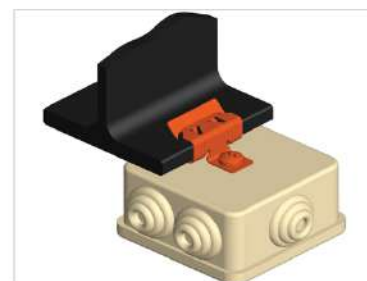
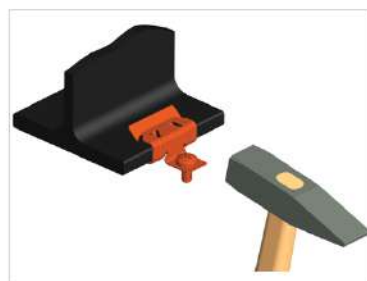
- ◆ МОНТАЖ НА ГОРИЗОНТАЛЬНУЮ СТАЛЬНУЮ БАЛКУ
- ◆ ДЛЯ МОНТАЖА ПОЖАРНОЙ СИГНАЛИЗАЦИИ, ОСВЕТИТЕЛЬНЫХ ПРИБОРОВ, И Т.Д.
- ◆ ИСПОЛЬЗУЕТСЯ ОДИН РАЗ, НЕ СМЕЩАЕТСЯ
- ◆ МОНТАЖ БЕЗ СВАРКИ И СВЕРЛЕНИЯ
- ◆ ДЛЯ УСТАНОВКИ НЕОБХОДИМ ТОЛЬКО МОЛОТОК
- ◆ ВЫДЕРЖИВАЕТ ЗНАЧИТЕЛЬНЫЕ НАГРУЗКИ

### МАТЕРИАЛ

ПРУЖИННАЯ СТАЛЬ  
МАРКИ 65Г, ГОСТ 2283-79

### Исполнение

ТЕРМОДИФфуЗИОННОЕ ЦИНКОВАНИЕ  
ГОСТ Р 9.316-2006)  
КЛИМАТИЧЕСКОЕ ИСПОЛНЕНИЕ УТ 1,5  
СООТВЕТСТВУЕТ (ГОСТ 15150-69)  
ДЛЯ ПРОКЛАДКИ ВНУТРИ  
И СНАРУЖИ ПОМЕЩЕНИЙ



Артикул	A (мм)	B (мм)	H (мм)	L (мм)	b (мм)	C (мм)	F max (N)	кг/шт	Уп. min	Уп. max
BZ-2-7-V6-10-G	2-7	22	12	32	13	20	150	0,016	20	200
BZ-8-14-V6-10-G	8-14	25	23	44	19	20	200	0,025	25	200
BZ-15-20-V6-10-G	15-20	25	25	44	19	20	200	0,025	20	160

Для использования только при статических нагрузках.

# BZ-S Балочный зажим под нейлоновую стяжку



## ОПИСАНИЕ

### Свойства и преимущества

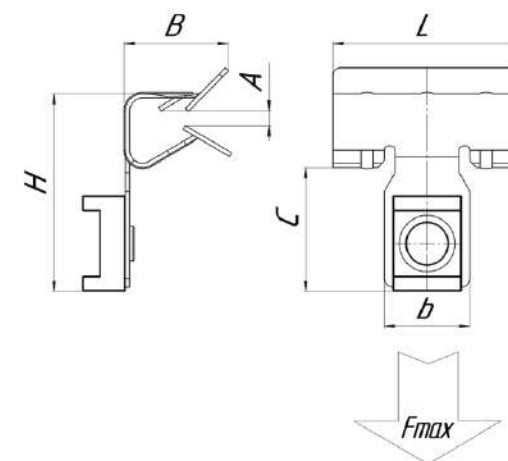
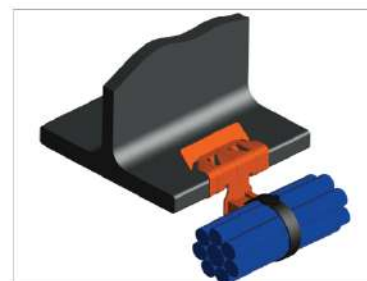
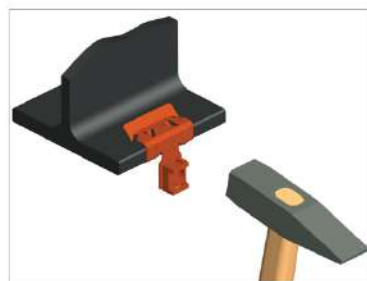
- ◆ МОНТАЖ НА ГОРИЗОНТАЛЬНУЮ СТАЛЬНУЮ БАЛКУ
- ◆ АДАПТЕР ДЛЯ КАБЕЛЬНЫХ СТЯЖЕК (МАКС. ШИРИНА 8,5 мм)
- ◆ ИСПОЛЬЗУЕТСЯ ОДИН РАЗ, НЕ СМЕЩАЕТСЯ
- ◆ МОНТАЖ БЕЗ СВАРКИ И СВЕРЛЕНИЯ
- ◆ ДЛЯ УСТАНОВКИ НЕОБХОДИМ ТОЛЬКО МОЛОТОК
- ◆ ВЫДЕРЖИВАЕТ ЗНАЧИТЕЛЬНЫЕ НАГРУЗКИ

### МАТЕРИАЛ

ПРУЖИННАЯ СТАЛЬ  
МАРКИ 65Г, ГОСТ 2283-79

### ИСПОЛНЕНИЕ

ТЕРМОДИФфуЗИОННОЕ ЦИНКОВАНИЕ  
ГОСТ Р 9.316-2006)  
КЛИМАТИЧЕСКОЕ ИСПОЛНЕНИЕ УТ 1,5  
СООТВЕТСТВУЕТ (ГОСТ 15150-69)  
ДЛЯ ПРОКЛАДКИ ВНУТРИ  
И СНАРУЖИ ПОМЕЩЕНИЙ



Артикул	A (мм)	B (мм)	H (мм)	L (мм)	b (мм)	C (мм)	F max (N)	кг/шт	Уп. min	Уп. max
BZ-2-7-S	2-7	22	30	32	13	20	150	0,014	25	300
BZ-8-14-S	8-14	28	43	44	19	25	150	0,023	20	160
BZ-15-20-S	15-20	28	49	44	19	25	150	0,024	15	120

Для использования только при статических нагрузках.



# BZ-SV Балочный зажим под нейлоновую стяжку внутри.



## ОПИСАНИЕ

### Свойства и преимущества

- ◆ МОНТАЖ НА ГОРИЗОНТАЛЬНУЮ СТАЛЬНУЮ БАЛКУ
- ◆ АДАПТЕР ДЛЯ КАБЕЛЬНЫХ СТЯЖЕК (МАКС. ШИРИНА 8,5 мм)
- ◆ ИСПОЛЬЗУЕТСЯ ОДИН РАЗ, НЕ СМЕЩАЕТСЯ
- ◆ МОНТАЖ БЕЗ СВАРКИ И СВЕРЛЕНИЯ
- ◆ ДЛЯ УСТАНОВКИ НЕОБХОДИМ ТОЛЬКО МОЛОТОК
- ◆ ВЫДЕРЖИВАЕТ ЗНАЧИТЕЛЬНЫЕ НАГРУЗКИ

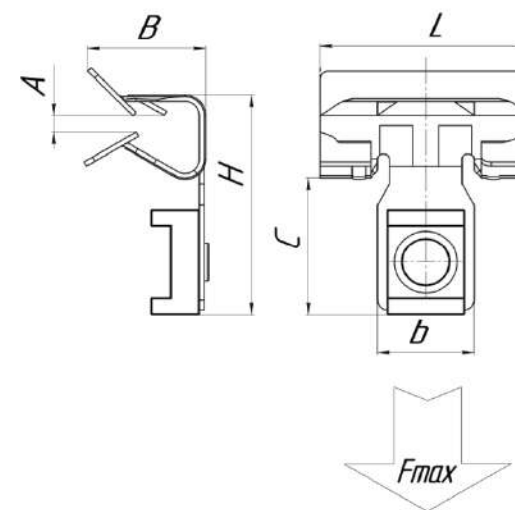
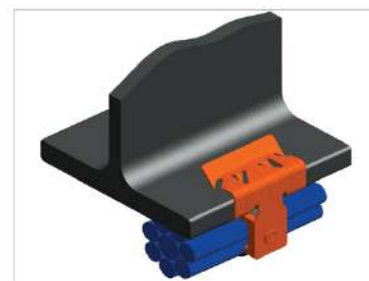
### МАТЕРИАЛ

ПРУЖИННАЯ СТАЛЬ  
МАРКИ 65Г, ГОСТ 2283-79

### Исполнение

ТЕРМОДИФфуЗИОННОЕ ЦИНКОВАНИЕ  
ГОСТ Р 9.316-2006)

КЛИМАТИЧЕСКОЕ ИСПОЛНЕНИЕ УТ 1,5  
СООТВЕТСТВУЕТ (ГОСТ 15150-69)  
для прокладки ВНУТРИ  
и СНАРУЖИ ПОМЕЩЕНИЙ



Артикул	A (мм)	B (мм)	H (мм)	L (мм)	b (мм)	C (мм)	F max (N)	кг/шт	Уп. min	Уп. max
BZ-2-7-SV	2-7	22	30	32	13	20	150	0,014	25	300
BZ-8-14-SV	8-14	28	43	44	19	25	150	0,023	20	160
BZ-15-20-SV	15-20	28	49	44	19	25	150	0,024	15	120

Для использования только при статических нагрузках.

# BZ-P Балочный зажим под перфоленту



## ОПИСАНИЕ

### Свойства и преимущества

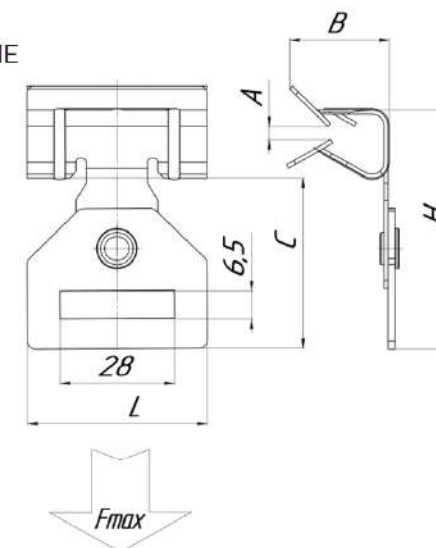
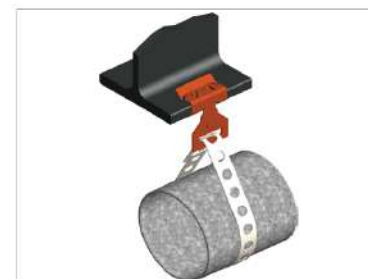
- ◆ МОНТАЖ НА ГОРИЗОНТАЛЬНУЮ СТАЛЬНУЮ БАЛКУ
- ◆ АДАПТЕР ДЛЯ КАБЕЛЬНЫХ СТЯЖЕК (МАКС. ШИРИНА 8,5 ММ)
- ◆ ИСПОЛЬЗУЕТСЯ ОДИН РАЗ, НЕ СМЕЩАЕТСЯ
- ◆ МОНТАЖ БЕЗ СВАРКИ И СВЕРЛЕНИЯ
- ◆ ДЛЯ УСТАНОВКИ НЕОБХОДИМ ТОЛЬКО МОЛОТОК
- ◆ ВЫДЕРЖИВАЕТ ЗНАЧИТЕЛЬНЫЕ НАГРУЗКИ

### МАТЕРИАЛ

ПРУЖИННАЯ СТАЛЬ  
МАРКИ 65Г, ГОСТ 2283-79

### ИСПОЛНЕНИЕ

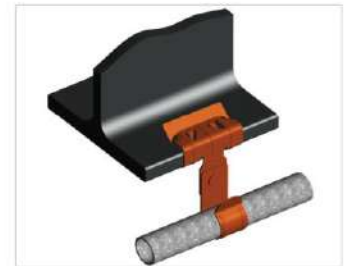
ТЕРМОДИФфуЗИОННОЕ ЦИНКОВАНИЕ  
ГОСТ Р 9.316-2006)  
КЛИМАТИЧЕСКОЕ ИСПОЛНЕНИЕ УТ 1,5  
СООТВЕТСТВУЕТ (ГОСТ 15150-69)  
ДЛЯ ПРОКЛАДКИ ВНУТРИ  
И СНАРУЖИ ПОМЕЩЕНИЙ



Артикул	A (мм)	B (мм)	H (мм)	L (мм)	b (мм)	C (мм)	F max (N)	кг/шт	Уп. min	Уп. max
BZ-2-7-P	2-7	22	47	44	13	36	900	0,027	15	180
BZ-8-14-P	8-14	23	58	44	19	41	1600	0,036	15	120
BZ-15-20-P	15-20	25	65	44	19	41	1600	0,036	20	160

Для использования только при статических нагрузках.

# BZ-T Балочный зажим под трубу



## ОПИСАНИЕ

### Свойства и преимущества

- ◆ МОНТАЖ НА ГОРИЗОНТАЛЬНУЮ СТАЛЬНУЮ БАЛКУ
- ◆ МОНТАЖ ТРУБ И КАБЕЛЕЙ
- ◆ ИСПОЛЬЗУЕТСЯ ОДИН РАЗ, НЕ СМЕЩАЕТСЯ
- ◆ МОНТАЖ БЕЗ СВАРКИ И СВЕРЛЕНИЯ
- ◆ ДЛЯ УСТАНОВКИ НЕОБХОДИМ ТОЛЬКО МОЛОТОК
- ◆ ВЫДЕРЖИВАЕТ ЗНАЧИТЕЛЬНЫЕ НАГРУЗКИ

### МАТЕРИАЛ

ПРУЖИННАЯ СТАЛЬ МАРКИ 65Г, ГОСТ 2283-79

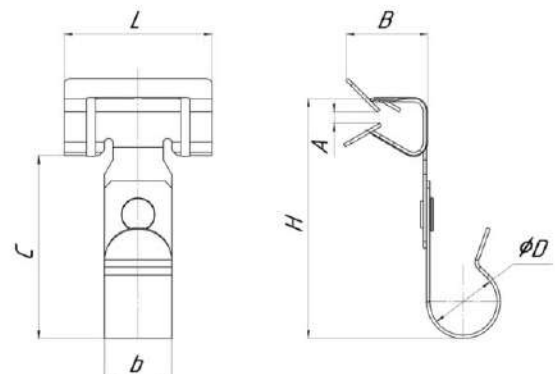
### Исполнение

ТЕРМОДИФУЗИОННОЕ ЦИНКОВАНИЕ  
(ГОСТ Р 9.316-2006)

КЛИМАТИЧЕСКОЕ ИСПОЛНЕНИЕ УТ 1,5  
СООТВЕТСТВУЕТ (ГОСТ 15150-69)  
ДЛЯ ПРОКЛАДКИ ВНУТРИ И СНАРУЖИ ПОМЕЩЕНИЙ

Артикул	A (мм)	B (мм)	H (мм)	L (мм)	b (мм)	C (мм)	d (мм)	кг/шт	Уп. min	Уп. max	
BZ-2-7-T20	2-7	22	60	32	20	50	20	0,023	15	180	
BZ-8-14-T20	8-14	26	71	44	20	52	20	0,033	15	120	
BZ-15-20-T20	15-20	26	77	44	20	52	20	0,034	10	80	
BZ-2-7-T25	2-7	22	62	32	20	52	25	0,024	20	160	
BZ-8-14-T25	8-14	26	73	44	20	56	25	0,034	10	80	
BZ-15-20-T25	15-20	26	77	44	20	56	25	0,035	10	80	
BZ-2-7-T32	2-7	22	65	32	20	57	32	0,026	15	120	
BZ-8-14-T32	8-14	26	76	44	20	58	32	0,035	8	64	
BZ-15-20-T32	15-20	26	80	44	20	58	32	0,037	7	56	

Для использования только при статических нагрузках. ПРЕДЕЛ ОГНЕСТОЙКОСТИ (СМ. ТАБЛ. НА СТР. 164)





# BZ-TD Балочный зажим под трубу двойной



## ОПИСАНИЕ

### Свойства и преимущества

- ◆ МОНТАЖ НА ГОРИЗОНТАЛЬНУЮ СТАЛЬНУЮ БАЛКУ
- ◆ МОНТАЖ ТРУБ И КАБЕЛЕЙ
- ◆ ИСПОЛЬЗУЕТСЯ ОДИН РАЗ, НЕ СМЕЩАЕТСЯ
- ◆ МОНТАЖ БЕЗ СВАРКИ И СВЕРЛЕНИЯ
- ◆ ДЛЯ УСТАНОВКИ НЕОБХОДИМ ТОЛЬКО МОЛОТОК
- ◆ ВЫДЕРЖИВАЕТ ЗНАЧИТЕЛЬНЫЕ НАГРУЗКИ

### МАТЕРИАЛ

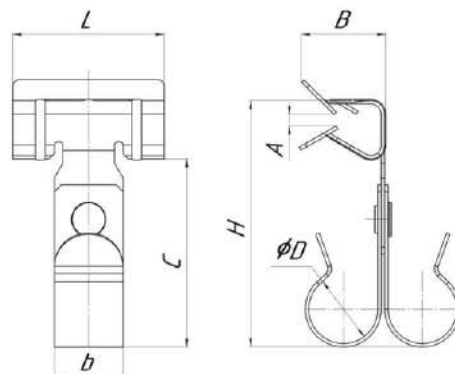
ПРУЖИННАЯ СТАЛЬ МАРКИ 65Г, ГОСТ 2283-79

### Исполнение

ТЕРМОДИФФУЗИОННОЕ ЦИНКОВАНИЕ  
(ГОСТ Р 9.316-2006)  
КЛИМАТИЧЕСКОЕ ИСПОЛНЕНИЕ УТ 1,5  
СООТВЕТСТВУЕТ (ГОСТ 15150-69)  
ДЛЯ ПРОКЛАДКИ ВНУТРИ И СНАРУЖИ ПОМЕЩЕНИЙ

Артикул	A (мм)	B (мм)	H (мм)	L (мм)	b (мм)	C (мм)	d (мм)	кг/шт	Уп. min	Уп. max
BZ-2-7-TD20	2-7	22	60	32	20	50	20	0,035	10	80
BZ-8-14-TD20	8-14	28	71	44	20	55	20	0,042	8	64
BZ-15-20-TD20	15-20	28	78	44	20	55	20	0,044	8	64
BZ-2-7-TD25	2-7	22	62	32	20	52	25	0,036	10	80
BZ-8-14-TD25	8-14	28	73	44	20	56	25	0,044	6	48
BZ-15-20-TD25	15-20	28	80	44	20	56	25	0,047	6	48
BZ-2-7-TD32	2-7	22	65	32	20	57	32	0,041	8	64
BZ-8-14-TD32	8-14	28	76	44	20	60	32	0,049	6	48
BZ-15-20-TD32	15-20	28	83	44	20	60	32	0,063	3	24

Для использования только при статических нагрузках. ПРЕДЕЛ ОГНЕСТОЙКОСТИ (СМ. ТАБЛ. НА СТР. 164)





# BZ-PL Балочный зажим с пластиной

## ОПИСАНИЕ

### Свойства и преимущества

- ◆ МОНТАЖ НА ГОРИЗОНТАЛЬНУЮ СТАЛЬНУЮ БАЛКУ
- ◆ С ГИБКОЙ НАКЛАДКОЙ ДЛЯ ФИКСАЦИИ КАБЕЛЕЙ И ДР.
- ◆ ИСПОЛЬЗУЕТСЯ ОДИН РАЗ, НЕ СМЕЩАЕТСЯ
- ◆ МОНТАЖ БЕЗ СВАРКИ И СВЕРЛЕНИЯ
- ◆ ДЛЯ УСТАНОВКИ НЕОБХОДИМ ТОЛЬКО МОЛОТОК
- ◆ ВЫДЕРЖИВАЕТ ЗНАЧИТЕЛЬНЫЕ НАГРУЗКИ

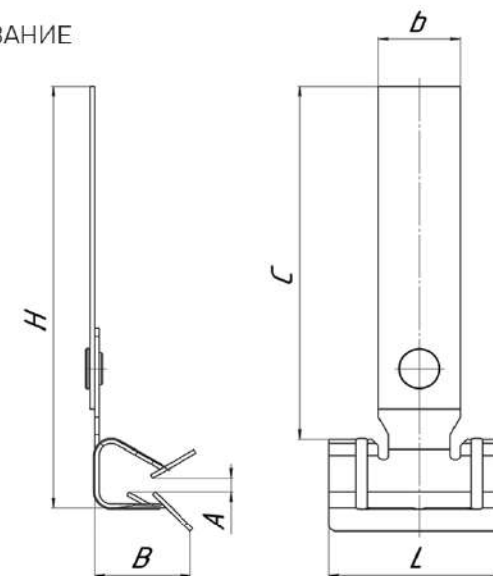
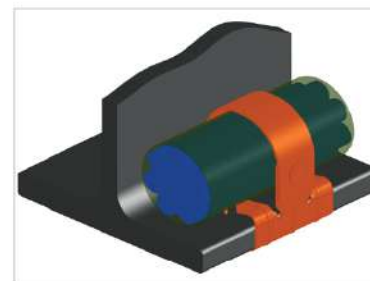
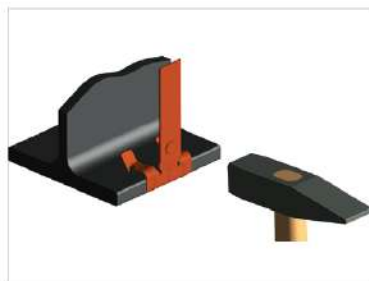
### МАТЕРИАЛ

ПРУЖИННАЯ СТАЛЬ  
МАРКИ 65Г, ГОСТ 2283-79

### Исполнение

ТЕРМОДИФУЗИОННОЕ ЦИНКОВАНИЕ  
ГОСТ Р 9.316-2006)

КЛИМАТИЧЕСКОЕ ИСПОЛНЕНИЕ УТ 1,5  
СООТВЕТСТВУЕТ (ГОСТ 15150-69)  
ДЛЯ ПРОКЛАДКИ ВНУТРИ  
И СНАРУЖИ ПОМЕЩЕНИЙ



Артикул	A (мм)	B (мм)	H (мм)	L (мм)	b (мм)	C (мм)	кг/шт	Уп. min	Уп. max
BZ-2-7-PL	2-7	22	93	32	20	82	0,028	15	180
BZ-8-14-PL	8-14	28	103	44	20	86	0,037	15	120
BZ-15-20-PL	15-20	28	108	44	20	83	0,038	10	80

Для использования только при статических нагрузках.

# VBZ Вертикальный балочный зажим с отверстием



## ОПИСАНИЕ

### Свойства и преимущества

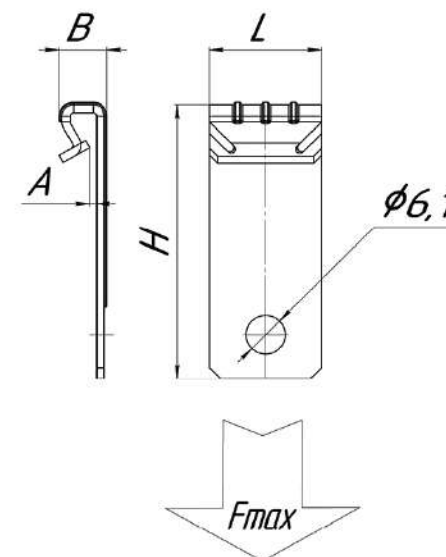
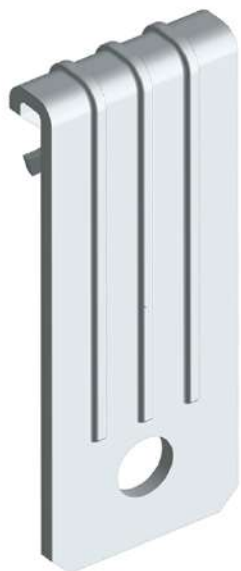
- ◆ МОНТАЖ НА ВЕРТИКАЛЬНЫХ ПОЛКАХ СТАЛЬНЫХ БАЛОК, РЕШЕТЧАТЫХ НАСТИЛАХ
- ◆ КРЕПЛЕНИЕ ДЛЯ ТРОСА И ЦЕПИ
- ◆ ИСПОЛЬЗУЕТСЯ ОДИН РАЗ, НЕ СМЕЩАЕТСЯ
- ◆ МОНТАЖ БЕЗ СВАРКИ И СВЕРЛЕНИЯ
- ◆ ДЛЯ УСТАНОВКИ НЕОБХОДИМ ТОЛЬКО МОЛОТОК
- ◆ ВЫДЕРЖИВАЕТ ЗНАЧИТЕЛЬНЫЕ НАГРУЗКИ

### МАТЕРИАЛ

ПРУЖИННАЯ СТАЛЬ  
МАРКИ 65Г, ГОСТ 2283-79

### Исполнение

ТЕРМОДИФфуЗИОННОЕ ЦИНКОВАНИЕ  
ГОСТ Р 9.316-2006)  
КЛИМАТИЧЕСКОЕ ИСПОЛНЕНИЕ УТ 1,5  
СООТВЕТСТВУЕТ (ГОСТ 15150-69)  
ДЛЯ ПРОКЛАДКИ ВНУТРИ  
И СНАРУЖИ ПОМЕЩЕНИЙ



Артикул	A (мм)	B (мм)	H (мм)	L (мм)	F max (N)	кг/шт	Уп. min	Уп. max
VBZ-1-5	1-5	8	49	20	700	0,009	30	600



Для использования только при статических нагрузках. ПРЕДЕЛ ОГНЕСТОЙКОСТИ (СМ. ТАБЛ. НА СТР. 164)

# VBZ-M6 Вертикальный балочный зажим с резьбой



## ОПИСАНИЕ

### Свойства и преимущества

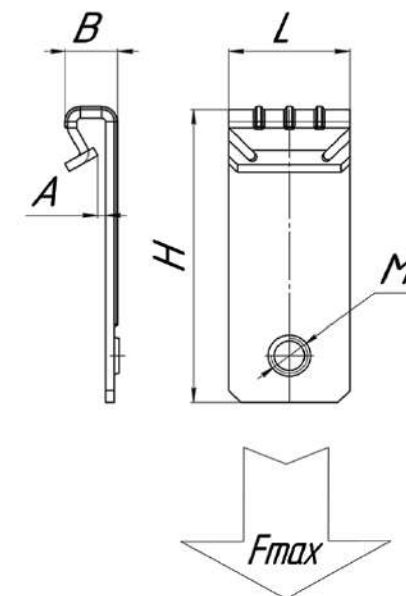
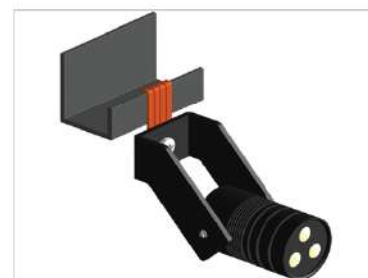
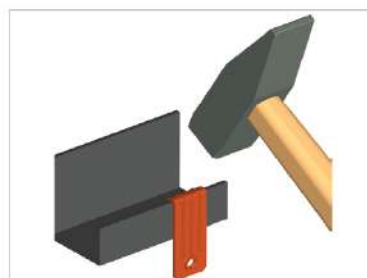
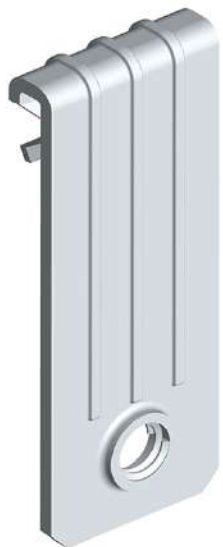
- ◆ МОНТАЖ НА ВЕРТИКАЛЬНЫХ ПОЛКАХ СТАЛЬНЫХ БАЛОК, РЕШЕТЧАТЫХ НАСТИЛАХ
- ◆ ОТВЕРСТИЕ С РЕЗЬБОЙ М6
- ◆ ИСПОЛЬЗУЕТСЯ ОДИН РАЗ, НЕ СМЕЩАЕТСЯ
- ◆ МОНТАЖ БЕЗ СВАРКИ И СВЕРЛЕНИЯ
- ◆ ДЛЯ УСТАНОВКИ НЕОБХОДИМ ТОЛЬКО МОЛОТОК
- ◆ ВЫДЕРЖИВАЕТ ЗНАЧИТЕЛЬНЫЕ НАГРУЗКИ

### МАТЕРИАЛ

ПРУЖИННАЯ СТАЛЬ  
МАРКИ 65Г, ГОСТ 2283-79

### Исполнение

ТЕРМОДИФфуЗИОННОЕ ЦИНКОВАНИЕ  
ГОСТ Р 9.316-2006)  
КЛИМАТИЧЕСКОЕ ИСПОЛНЕНИЕ УТ 1,5  
СООТВЕТСТВУЕТ (ГОСТ 15150-69)  
ДЛЯ ПРОКЛАДКИ ВНУТРИ  
И СНАРУЖИ ПОМЕЩЕНИЙ



Артикул	A (мм)	B (мм)	H (мм)	L (мм)	F max (N)	кг/шт	Уп. min	Уп. max
VBZ-1-5-M6	1-5	8	49	20	700	0,009	30	600
VBZ-1-5-M8	1-5	8	49	20	700	0,009	30	600



Для использования только при статических нагрузках. ПРЕДЕЛ ОГНЕСТОЙКОСТИ (см. табл. на стр. 164)

# VBZ-M6-G

## Вертикальный балочный зажим с отгибом и резьбой М6



### ОПИСАНИЕ

#### Свойства и преимущества

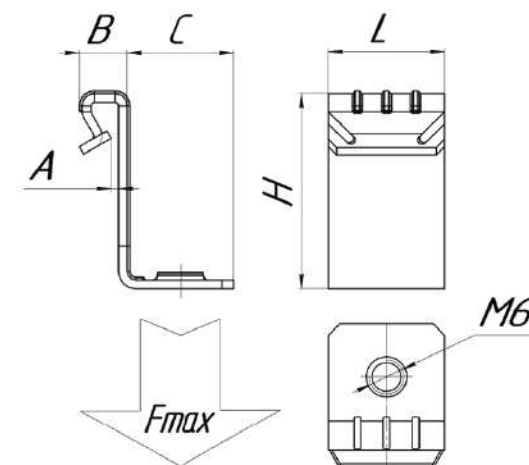
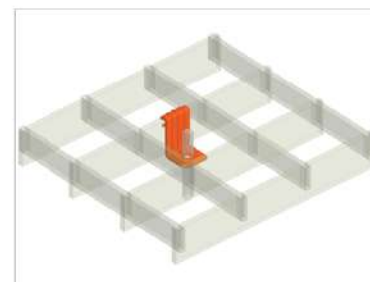
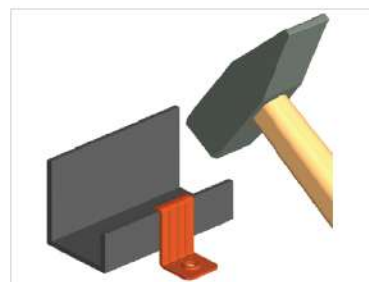
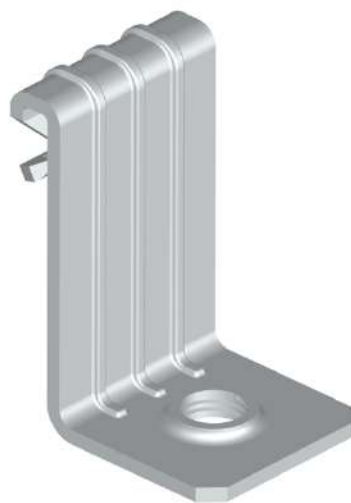
- ◆ МОНТАЖ НА ВЕРТИКАЛЬНЫХ ПОЛКАХ СТАЛЬНЫХ БАЛОК, РЕШЕТЧАТЫХ НАСТИЛАХ
- ◆ С РЕЗЬБОЙ М6 ДЛЯ МОНТАЖА ПОЖАРНОЙ СИГНАЛИЗАЦИИ, ОСВЕТИТЕЛЬНЫХ ПРИБОРОВ, И Т.Д.
- ◆ ИСПОЛЬЗУЕТСЯ ОДИН РАЗ, НЕ СМЕЩАЕТСЯ
- ◆ МОНТАЖ БЕЗ СВАРКИ И СВЕРЛЕНИЯ
- ◆ ДЛЯ УСТАНОВКИ НЕОБХОДИМ ТОЛЬКО МОЛОТОК
- ◆ ВЫДЕРЖИВАЕТ ЗНАЧИТЕЛЬНЫЕ НАГРУЗКИ

#### МАТЕРИАЛ

ПРУЖИННАЯ СТАЛЬ  
МАРКИ 65Г, ГОСТ 2283-79

#### ИСПОЛНЕНИЕ

ТЕРМОДИФфуЗИОННОЕ ЦИНКОВАНИЕ  
ГОСТ Р 9.316-2006)  
КЛИМАТИЧЕСКОЕ ИСПОЛНЕНИЕ УТ 1,5  
СООТВЕТСТВУЕТ (ГОСТ 15150-69)  
ДЛЯ ПРОКЛАДКИ ВНУТРИ  
И СНАРУЖИ ПОМЕЩЕНИЙ



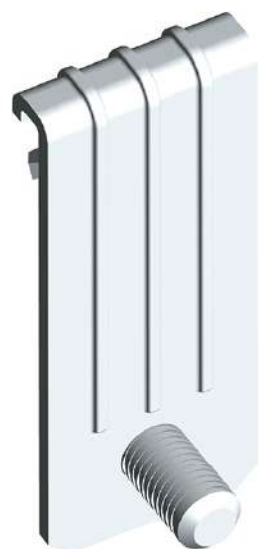
Артикул	A (мм)	B (мм)	H (мм)	L (мм)	C (мм)	F max (N)	кг/шт	Уп. min	Уп. max
VBZ-1-5-M6-G	1-5	8	32	20	20	150	0,014	30	600
VBZ-1-5-M8-G	1-5	8	32	20	20	150	0,014	30	600

Для использования только при статических нагрузках. ПРЕДЕЛ ОГНЕСТОЙКОСТИ (СМ. ТАБЛ. НА СТР. 164)



**VBZ-V6-10**

Вертикальный балочный зажим с винтом М6х10


**ОПИСАНИЕ**
**Свойства и преимущества**

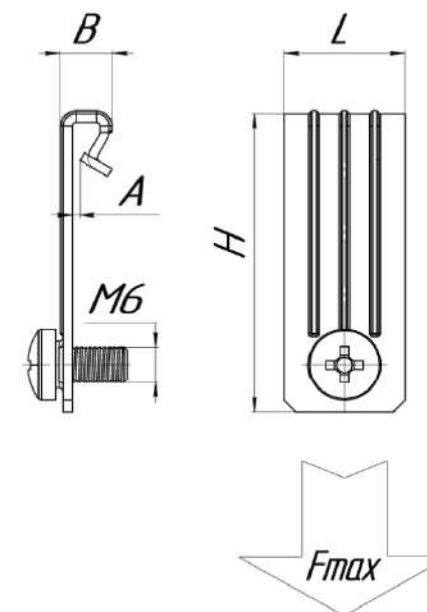
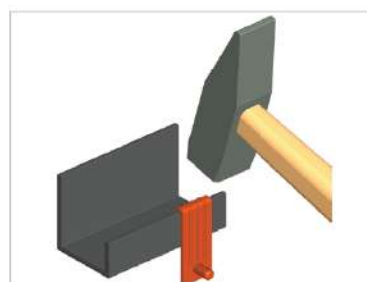
- ◆ МОНТАЖ НА ВЕРТИКАЛЬНЫХ ПОЛКАХ СТАЛЬНЫХ БАЛОК, РЕШЕТЧАТЫХ НАСТИЛАХ
- ◆ С ВИНТОМ М6Х9, ДЛЯ МОНТАЖА ХОМУТОВ, ОСВЕТИТЕЛЬНЫХ ПРИБОРОВ, И Т.Д.
- ◆ ИСПОЛЬЗУЕТСЯ ОДИН РАЗ, НЕ СМЕЩАЕТСЯ
- ◆ МОНТАЖ БЕЗ СВАРКИ И СВЕРЛЕНИЯ
- ◆ ДЛЯ УСТАНОВКИ НЕОБХОДИМ ТОЛЬКО МОЛОТОК
- ◆ ВЫДЕРЖИВАЕТ ЗНАЧИТЕЛЬНЫЕ НАГРУЗКИ

**МАТЕРИАЛ**

 ПРУЖИННАЯ СТАЛЬ  
 МАРКИ 65Г, ГОСТ 2283-79

**Исполнение**

 ТЕРМОДИФфуЗИОННОЕ ЦИНКОВАНИЕ  
 ГОСТ Р 9.316-2006)

 КЛИМАТИЧЕСКОЕ ИСПОЛНЕНИЕ УТ 1,5  
 СООТВЕТСТВУЕТ (ГОСТ 15150-69)  
 ДЛЯ ПРОКЛАДКИ ВНУТРИ  
 И СНАРУЖИ ПОМЕЩЕНИЙ


Артикул	A (мм)	B (мм)	H (мм)	L (мм)	F max (N)	кг/шт	Уп. min	Уп. max
VBZ-1-5-V6-10	1-5	8	49	20	450	0,014	25	500



Для использования только при статических нагрузках. ПРЕДЕЛ ОГНЕСТОЙКОСТИ (СМ. ТАБЛ. НА СТР. 164)

# VBZ-V6-10-G

Вертикальный балочный зажим с отгибом и винтом М6\*10



## ОПИСАНИЕ

### Свойства и преимущества

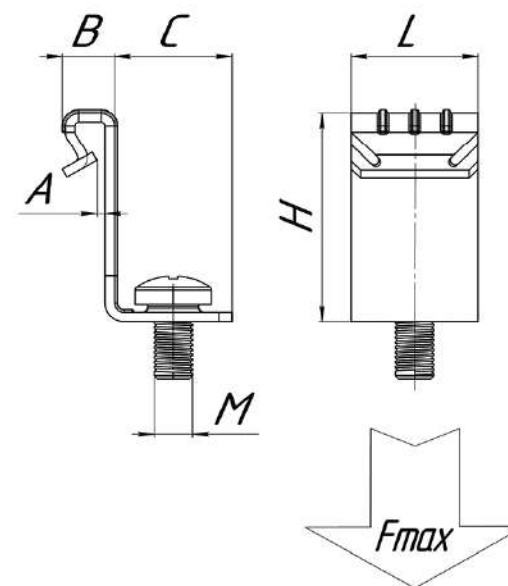
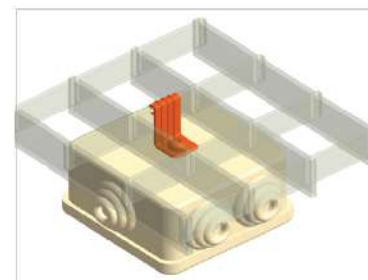
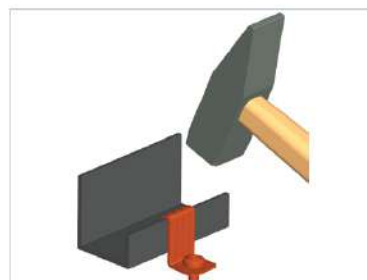
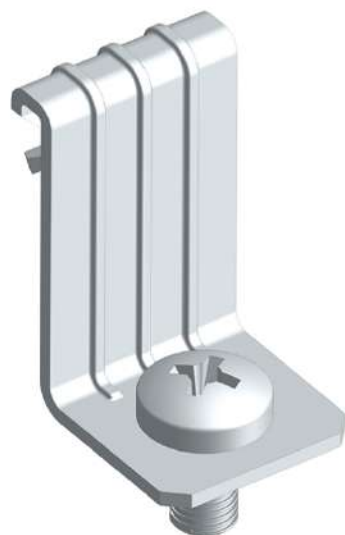
- ◆ МОНТАЖ НА ВЕРТИКАЛЬНЫХ ПОЛКАХ СТАЛЬНЫХ БАЛОК, РЕШЕЧЧАТЫХ НАСТИЛАХ
- ◆ ДЛЯ МОНТАЖА ПОЖАРНОЙ СИГНАЛИЗАЦИИ, ОСВЕТИТЕЛЬНЫХ ПРИБОРОВ, И Т.Д.
- ◆ ИСПОЛЬЗУЕТСЯ ОДИН РАЗ, НЕ СМЕЩАЕТСЯ
- ◆ МОНТАЖ БЕЗ СВАРКИ И СВЕРЛЕНИЯ
- ◆ ДЛЯ УСТАНОВКИ НЕОБХОДИМ ТОЛЬКО МОЛОТОК
- ◆ ВЫДЕРЖИВАЕТ ЗНАЧИТЕЛЬНЫЕ НАГРУЗКИ

### МАТЕРИАЛ

ПРУЖИННАЯ СТАЛЬ  
МАРКИ 65Г, ГОСТ 2283-79

### ИСПОЛНЕНИЕ

ТЕРМОДИФУЗИОННОЕ ЦИНКОВАНИЕ  
ГОСТ Р 9.316-2006)  
КЛИМАТИЧЕСКОЕ ИСПОЛНЕНИЕ УТ 1,5  
СООТВЕТСТВУЕТ (ГОСТ 15150-69)  
для прокладки ВНУТРИ  
и СНАРУЖИ ПОМЕЩЕНИЙ



Артикул	A (мм)	B (мм)	H (мм)	L (мм)	C (мм)	F max (N)	кг/шт	Уп. min	Уп. max
VBZ-1-5-V6-10-G	1-5	8	32	20	20	150	0,014	25	500



Для использования только при статических нагрузках. ПРЕДЕЛ ОГНЕСТОЙКОСТИ (СМ. ТАБЛ. НА СТР. 164)

**VBZ-S**

Вертикальный балочный зажим под нейлоновую стяжку

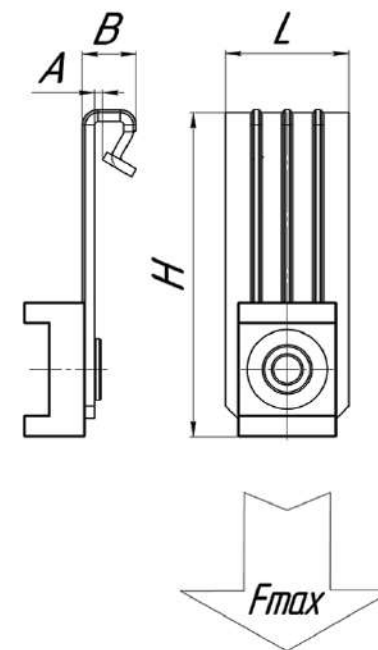
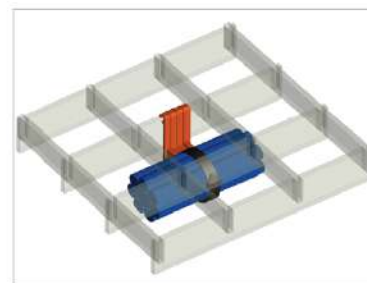
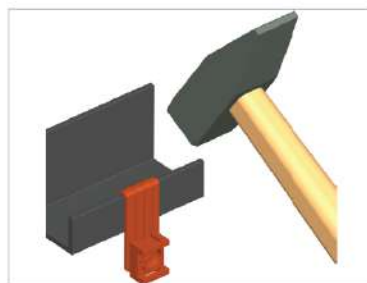
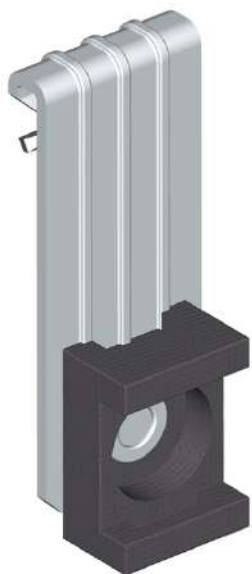

**ОПИСАНИЕ**
**Свойства и преимущества**

- ◆ МОНТАЖ НА ВЕРТИКАЛЬНЫХ ПОЛКАХ СТАЛЬНЫХ БАЛОК, РЕШЕТЧАТЫХ НАСТИЛАХ
- ◆ АДАПТЕР ДЛЯ КАБЕЛЬНЫХ СТЯЖЕК (МАКС. ШИРИНА 8,5 ММ)
- ◆ ИСПОЛЬЗУЕТСЯ ОДИН РАЗ, НЕ СМЕЩАЕТСЯ
- ◆ МОНТАЖ БЕЗ СВАРКИ И СВЕРЛЕНИЯ
- ◆ ДЛЯ УСТАНОВКИ НЕОБХОДИМ ТОЛЬКО МОЛОТОК
- ◆ ВЫДЕРЖИВАЕТ ЗНАЧИТЕЛЬНЫЕ НАГРУЗКИ

**МАТЕРИАЛ**

 ПРУЖИННАЯ СТАЛЬ  
 МАРКИ 65Г, ГОСТ 2283-79

**Исполнение**

 ТЕРМОДИФфуЗИОННОЕ ЦИНКОВАНИЕ  
 ГОСТ Р 9.316-2006)  
 КЛИМАТИЧЕСКОЕ ИСПОЛНЕНИЕ УТ 1,5  
 СООТВЕТСТВУЕТ (ГОСТ 15150-69)  
 ДЛЯ ПРОКЛАДКИ ВНУТРИ  
 И СНАРУЖИ ПОМЕЩЕНИЙ


Артикул	A (мм)	B (мм)	H (мм)	L (мм)	F max (N)	кг/шт	Уп. min	Уп. max
VBZ-1-5-S	1-5	8	53	20	150	0,013	25	500

Для использования только при статических нагрузках.

# VBZ-SV

Вертикальный балочный зажим под нейлоновую стяжку внутри.



## ОПИСАНИЕ

### Свойства и преимущества

- ◆ МОНТАЖ НА ВЕРТИКАЛЬНЫХ ПОЛКАХ СТАЛЬНЫХ БАЛОК, РЕШЕТЧАТЫХ НАСТИЛАХ
- ◆ АДАПТЕР ДЛЯ КАБЕЛЬНЫХ СТЯЖЕК (МАКС. ШИРИНА 8,5 мм)
- ◆ ИСПОЛЬЗУЕТСЯ ОДИН РАЗ, НЕ СМЕЩАЕТСЯ
- ◆ МОНТАЖ БЕЗ СВАРКИ И СВЕРЛЕНИЯ
- ◆ ДЛЯ УСТАНОВКИ НЕОБХОДИМ ТОЛЬКО МОЛОТОК
- ◆ ВЫДЕРЖИВАЕТ ЗНАЧИТЕЛЬНЫЕ НАГРУЗКИ

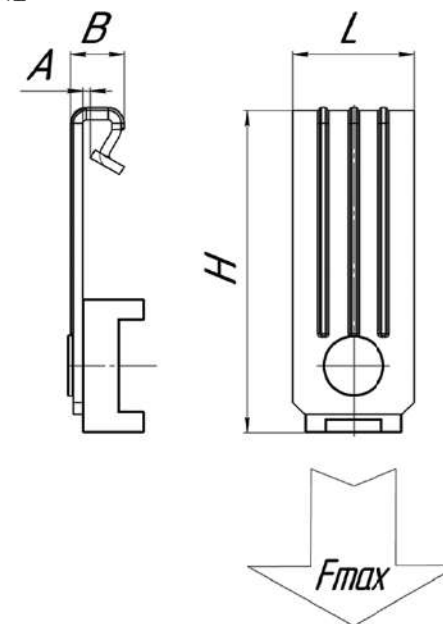
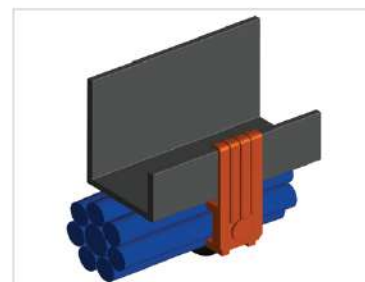
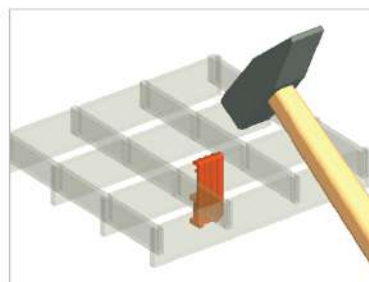
### МАТЕРИАЛ

ПРУЖИННАЯ СТАЛЬ  
МАРКИ 65Г, ГОСТ 2283-79

### Исполнение

ТЕРМОДИФфуЗИОННОЕ ЦИНКОВАНИЕ  
ГОСТ Р 9.316-2006)

КЛИМАТИЧЕСКОЕ ИСПОЛНЕНИЕ УТ 1,5  
СООТВЕТСТВУЕТ (ГОСТ 15150-69)  
ДЛЯ ПРОКЛАДКИ ВНУТРИ  
И СНАРУЖИ ПОМЕЩЕНИЙ



Артикул	A (мм)	B (мм)	H (мм)	L (мм)	F max (N)	кг/шт	Уп. min	Уп. max
VBZ-1-5-SV	1-5	8	53	20	150	0,013	25	500

Для использования только при статических нагрузках.



# VBZ-P Вертикальный балочный зажим под перфоленту



## ОПИСАНИЕ

### Свойства и преимущества

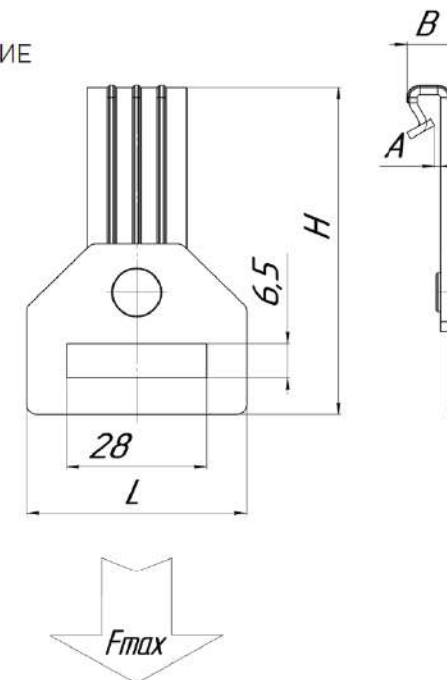
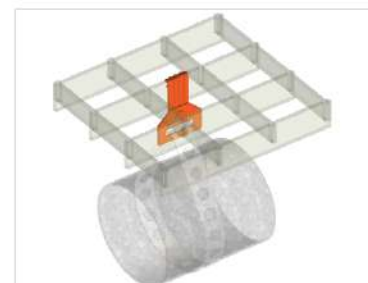
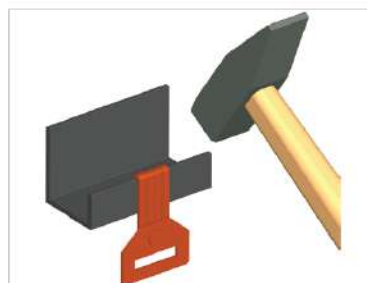
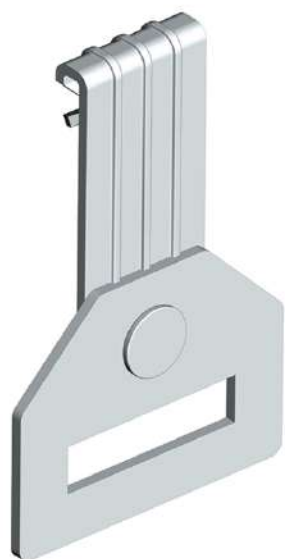
- ◆ МОНТАЖ НА ВЕРТИКАЛЬНЫХ ПОЛКАХ СТАЛЬНЫХ БАЛОК, РЕШЕТЧАТЫХ НАСТИЛАХ
- ◆ АДАПТЕР ДЛЯ МОНТАЖНОЙ ЛЕНТЫ (МАКС. ШИРИНА 28 ММ)
- ◆ ИСПОЛЬЗУЕТСЯ ОДИН РАЗ, НЕ СМЕЩАЕТСЯ
- ◆ МОНТАЖ БЕЗ СВАРКИ И СВЕРЛЕНИЯ
- ◆ ДЛЯ УСТАНОВКИ НЕОБХОДИМ ТОЛЬКО МОЛОТОК
- ◆ ВЫДЕРЖИВАЕТ ЗНАЧИТЕЛЬНЫЕ НАГРУЗКИ

### МАТЕРИАЛ

ПРУЖИННАЯ СТАЛЬ  
МАРКИ 65Г, ГОСТ 2283-79

### ИСПОЛНЕНИЕ

ТЕРМОДИФфуЗИОННОЕ ЦИНКОВАНИЕ  
ГОСТ Р 9.316-2006)  
КЛИМАТИЧЕСКОЕ ИСПОЛНЕНИЕ УТ 1,5  
СООТВЕТСТВУЕТ (ГОСТ 15150-69)  
ДЛЯ ПРОКЛАДКИ ВНУТРИ  
И СНАРУЖИ ПОМЕЩЕНИЙ



Артикул	A (мм)	B (мм)	H (мм)	L (мм)	F max (N)	кг/шт	Уп. min	Уп. max
VBZ-1-5-P	1-5	8	67	44	750	0,024	20	400

Для использования только при статических нагрузках.

# VBZ-T Вертикальный балочный зажим под трубу



## ОПИСАНИЕ

### Свойства и преимущества

- ◆ МОНТАЖ НА ВЕРТИКАЛЬНЫХ ПОЛКАХ СТАЛЬНЫХ БАЛОК, РЕШЕТЧАТЫХ НАСТИЛАХ
- ◆ МОНТАЖ ТРУБ И КАБЕЛЕЙ
- ◆ ИСПОЛЬЗУЕТСЯ ОДИН РАЗ, НЕ СМЕЩАЕТСЯ
- ◆ МОНТАЖ БЕЗ СВАРКИ И СВЕРЛЕНИЯ
- ◆ ДЛЯ УСТАНОВКИ НЕОБХОДИМ ТОЛЬКО МОЛОТОК
- ◆ ВЫДЕРЖИВАЕТ ЗНАЧИТЕЛЬНЫЕ НАГРУЗКИ

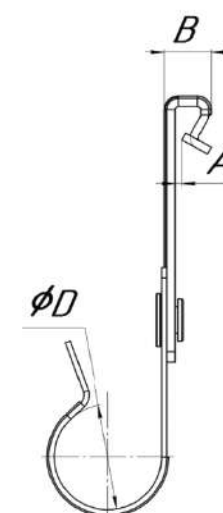
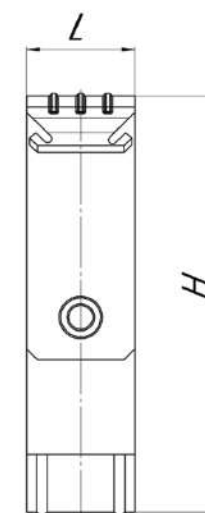
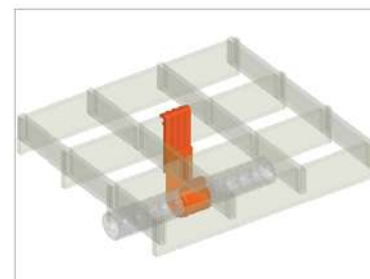
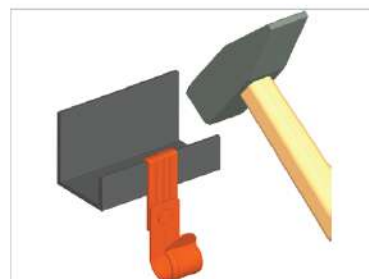
### МАТЕРИАЛ

ПРУЖИННАЯ СТАЛЬ  
МАРКИ 65Г, ГОСТ 2283-79

### Исполнение

ТЕРМОДИФфуЗИОННОЕ ЦИНКОВАНИЕ  
ГОСТ Р 9.316-2006)

КЛИМАТИЧЕСКОЕ ИСПОЛНЕНИЕ УТ 1,5  
СООТВЕТСТВУЕТ (ГОСТ 15150-69)  
для прокладки ВНУТРИ  
и СНАРУЖИ ПОМЕЩЕНИЙ



Артикул	A (мм)	B (мм)	H (мм)	L (мм)	b (мм)	d (мм)	кг/шт	Уп. min	Уп. max
VBZ-1-5-T20	1-5	8	80	20	20	20	0,022	25	250
VBZ-1-5-T25	1-5	8	82	20	20	25	0,023	20	200
VBZ-1-5-T32	1-5	8	85	20	20	32	0,026	15	150



Для использования только при статических нагрузках. ПРЕДЕЛ ОГНЕСТОЙКОСТИ (см. ТАБЛ. НА СТР. 164)

# VBZ-TD

## Вертикальный балочный зажим под трубу двойной



### ОПИСАНИЕ

#### Свойства и преимущества

- ◆ МОНТАЖ НА ВЕРТИКАЛЬНЫХ ПОЛКАХ СТАЛЬНЫХ БАЛОК, РЕШЕЧАТЫХ НАСТИЛАХ
- ◆ МОНТАЖ ТРУБ И КАБЕЛЕЙ
- ◆ ИСПОЛЬЗУЕТСЯ ОДИН РАЗ, НЕ СМЕЩАЕТСЯ
- ◆ МОНТАЖ БЕЗ СВАРКИ И СВЕРЛЕНИЯ
- ◆ ДЛЯ УСТАНОВКИ НЕОБХОДИМ ТОЛЬКО МОЛОТОК
- ◆ ВЫДЕРЖИВАЕТ ЗНАЧИТЕЛЬНЫЕ НАГРУЗКИ

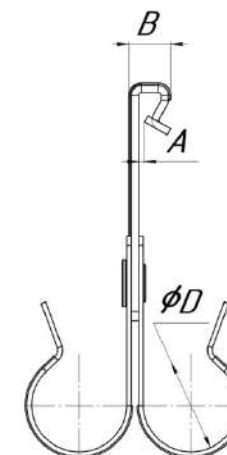
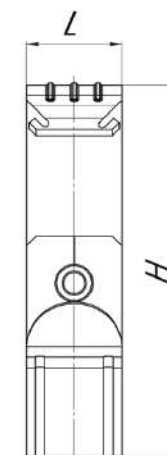
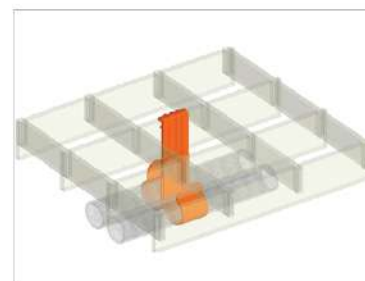
#### МАТЕРИАЛ

ПРУЖИННАЯ СТАЛЬ  
МАРКИ 65Г, ГОСТ 2283-79

#### ИСПОЛНЕНИЕ

ТЕРМОДИФфуЗИОННОЕ ЦИНКОВАНИЕ  
ГОСТ Р 9.316-2006)

КЛИМАТИЧЕСКОЕ ИСПОЛНЕНИЕ УТ 1,5  
СООТВЕТСТВУЕТ (ГОСТ 15150-69)  
ДЛЯ ПРОКЛАДКИ ВНУТРИ  
И СНАРУЖИ ПОМЕЩЕНИЙ

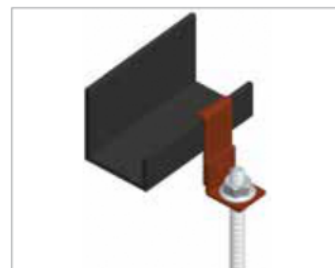


Артикул	A (мм)	B (мм)	H (мм)	L (мм)	d (мм)	кг/шт	Уп. min	Уп. max
VBZ-1-5-TD20	1-5	8	80	20	20	0,035	15	150
VBZ-1-5-TD25	1-5	8	82	20	25	0,036	10	100
VBZ-1-5-TD32	1-5	8	85	20	32	0,041	8	80



Для использования только при статических нагрузках. ПРЕДЕЛ ОГНЕСТОЙКОСТИ (СМ. ТАБЛ. НА СТР. 164)

# VBZ-U Вертикальный балочный зажим с уголком



## ОПИСАНИЕ

### Свойства и преимущества

- ◆ МОНТАЖ НА ВЕРТИКАЛЬНЫХ ПОЛКАХ СТАЛЬНЫХ БАЛОК, РЕШЕТЧАТЫХ НАСТИЛАХ
- ◆ ПРОФИЛЬНЫЙ УГОЛОК ЗНАЧИТЕЛЬНО УВЕЛИЧИВАЕТ НЕСУЩУЮ СПОСОБНОСТЬ ИЗДЕЛИЯ КАК МОНТАЖНОГО УЗЛА
- ◆ ИСПОЛЬЗУЕТСЯ ОДИН РАЗ, НЕ СМЕЩАЕТСЯ
- ◆ МОНТАЖ БЕЗ СВАРКИ И СВЕРЛЕНИЯ
- ◆ ДЛЯ УСТАНОВКИ НЕОБХОДИМ ТОЛЬКО МОЛОТОК

### МАТЕРИАЛ

ПРУЖИННАЯ СТАЛЬ МАРКИ 65Г, ГОСТ 2283-79

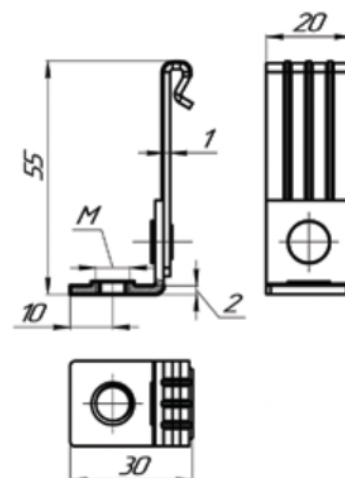
### Исполнение

ТЕРМОДИФУЗИОННОЕ ЦИНКОВАНИЕ (ГОСТ Р 9.316-2006)  
 КЛИМАТИЧЕСКОЕ ИСПОЛНЕНИЕ УТ 1,5  
 СООТВЕТСТВУЕТ (ГОСТ 15150-69)  
 ДЛЯ ПРОКЛАДКИ ВНУТРИ И СНАРУЖИ ПОМЕЩЕНИЙ

Артикул	F max (N)	кг/шт	Уп. min
VBZ-1-5-U6	300	0,010	20
VBZ-1-5-U8	300	0,010	20



Для использования только при статических нагрузках. ПРЕДЕЛ ОГНЕСТОЙКОСТИ (см. табл. на стр. 164)





# T Зажим под трубу

TDZ

## ОПИСАНИЕ

### Свойства и преимущества

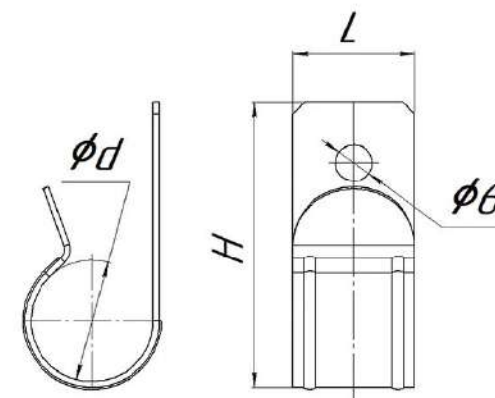
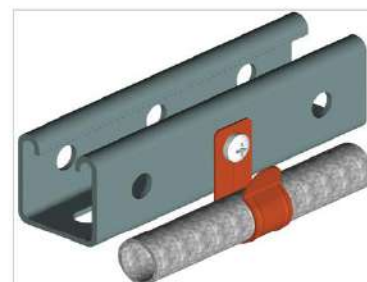
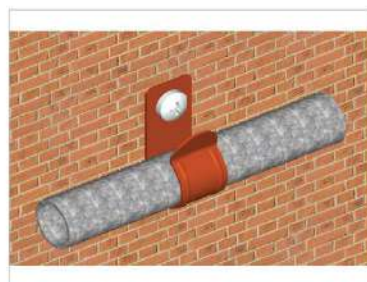
- ◆ МОНТАЖ НА ЛЮБЫХ ПЛОСКИХ ПОВЕРХНОСТЯХ
- ◆ МОНТАЖ ТРУБ И КАБЕЛЕЙ
- ◆ МОЖНО ИСПОЛЬЗОВАТЬ МНОГОКРАТНО
- ◆ БЫСТРАЯ УСТАНОВКА

### МАТЕРИАЛ

ПРУЖИННАЯ СТАЛЬ  
МАРКИ 65Г, ГОСТ 2283-79

### Исполнение

ТЕРМОДИФФУЗИОННОЕ ЦИНКОВАНИЕ  
ГОСТ Р 9.316-2006)  
КЛИМАТИЧЕСКОЕ ИСПОЛНЕНИЕ УТ1,5  
СООТВЕТСТВУЕТ (ГОСТ 15150-69)  
ДЛЯ ПРОКЛАДКИ ВНУТРИ  
И СНАРУЖИ ПОМЕЩЕНИЙ



Артикул	A (мм)	B (мм)	H (мм)	L (мм)	d (мм)	d (мм)	кг/шт	Уп. min	Уп. max
T-20	1-5	8	80	20	20	20	0,022	25	300
T-25	1-5	8	82	20	25	25	0,023	20	240
T-32	1-5	8	85	20	32	32	0,026	15	180

Для использования только при статических нагрузках.

**По вопросам продаж и поддержки обращайтесь:**

Алматы (7273)495-231	Калининград (4012)72-03-81	Омск (3812)21-46-40	Сыктывкар (8212)25-95-17
Ангарск (3955)60-70-56	Калуга (4842)92-23-67	Орел (4862)44-53-42	Тамбов (4752)50-40-97
Архангельск (8182)63-90-72	Кемерово (3842)65-04-62	Оренбург (3532)37-68-04	Тверь (4822)63-31-35
Астрахань (8512)99-46-04	Киров (8332)68-02-04	Пенза (8412)22-31-16	Тольятти (8482)63-91-07
Барнаул (3852)73-04-60	Коломна (4966)23-41-49	Петрозаводск (8142)55-98-37	Томск (3822)98-41-53
Белгород (4722)40-23-64	Кострома (4942)77-07-48	Псков (8112)59-10-37	Тула (4872)33-79-87
Благовещенск (4162)22-76-07	Краснодар (861)203-40-90	Пермь (342)205-81-47	Тюмень (3452)66-21-18
Брянск (4832)59-03-52	Красноярск (391)204-63-61	Ростов-на-Дону (863)308-18-15	Ульяновск (8422)24-23-59
Владивосток (423)249-28-31	Курск (4712)77-13-04	Рязань (4912)46-61-64	Улан-Удэ (3012)59-97-51
Владикавказ (8672)28-90-48	Курган (3522)50-90-47	Самара (846)206-03-16	Уфа (347)229-48-12
Владимир (4922)49-43-18	Липецк (4742)52-20-81	Саранск (8342)22-96-24	Хабаровск (4212)92-98-04
Волгоград (844)278-03-48	Магнитогорск (3519)55-03-13	Санкт-Петербург (812)309-46-40	Чебоксары (8352)28-53-07
Вологда (8172)26-41-59	Москва (495)268-04-70	Саратов (845)249-38-78	Челябинск (351)202-03-61
Воронеж (473)204-51-73	Мурманск (8152)59-64-93	Севастополь (8692)22-31-93	Череповец (8202)49-02-64
Екатеринбург (343)384-55-89	Набережные Челны (8552)20-53-41	Симферополь (3652)67-13-56	Чита (3022)38-34-83
Иваново (4932)77-34-06	Нижний Новгород (831)429-08-12	Смоленск (4812)29-41-54	Якутск (4112)23-90-97
Ижевск (3412)26-03-58	Новокузнецк (3843)20-46-81	Сочи (862)225-72-31	Ярославль (4852)69-52-93
Иркутск (395)279-98-46	Ноябрьск (3496)41-32-12	Ставрополь (8652)20-65-13	
Казань (843)206-01-48	Новосибирск (383)227-86-73	Сургут (3462)77-98-35	
Россия +7(495)268-04-70	Киргизия +996(312)-96-26-47	Казахстан +7(7172)727-132	