

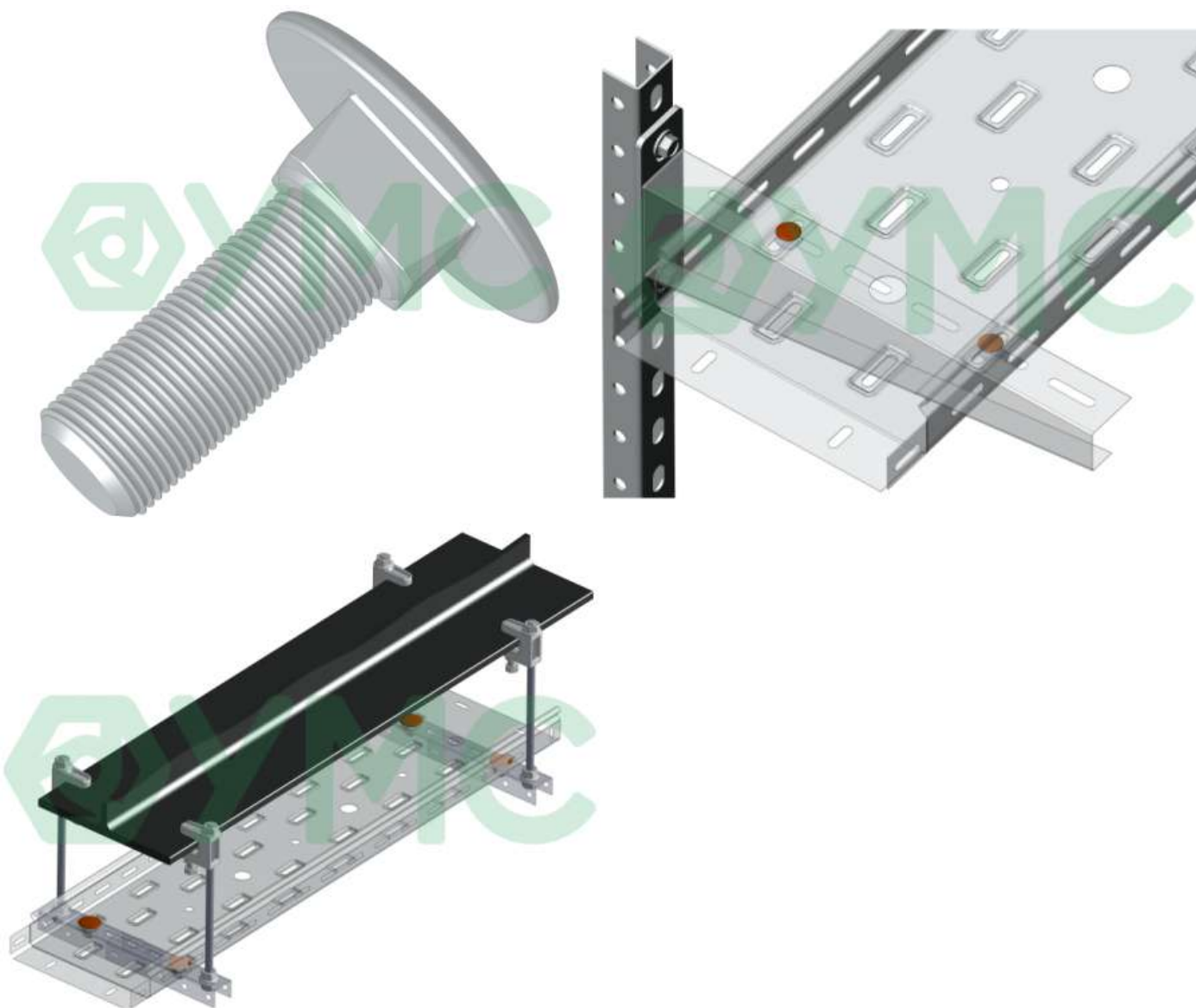
VGK, GF, BZ, LP, G, SM, SH, VP, LPD, SHU, PG, SP, GS, B, KS, VBZ, T, СКК

Технические характеристики

По вопросам продаж и поддержки обращайтесь:

Алматы (7273)495-231	Калининград (4012)72-03-81	Омск (3812)21-46-40	Сыктывкар (8212)25-95-17
Ангарск (3955)60-70-56	Калуга (4842)92-23-67	Орел (4862)44-53-42	Тамбов (4752)50-40-97
Архангельск (8182)63-90-72	Кемерово (3842)65-04-62	Оренбург (3532)37-68-04	Тверь (4822)63-31-35
Астрахань (8512)99-46-04	Киров (8332)68-02-04	Пенза (8412)22-31-16	Тольятти (8482)63-91-07
Барнаул (3852)73-04-60	Коломна (4966)23-41-49	Петрозаводск (8142)55-98-37	Томск (3822)98-41-53
Белгород (4722)40-23-64	Кострома (4942)77-07-48	Псков (8112)59-10-37	Тула (4872)33-79-87
Благовещенск (4162)22-76-07	Краснодар (861)203-40-90	Пермь (342)205-81-47	Тюмень (3452)66-21-18
Брянск (4832)59-03-52	Красноярск (391)204-63-61	Ростов-на-Дону (863)308-18-15	Ульяновск (8422)24-23-59
Владивосток (423)249-28-31	Курск (4712)77-13-04	Рязань (4912)46-61-64	Улан-Удэ (3012)59-97-51
Владикавказ (8672)28-90-48	Курган (3522)50-90-47	Самара (846)206-03-16	Уфа (347)229-48-12
Владимир (4922)49-43-18	Липецк (4742)52-20-81	Саранск (8342)22-96-24	Хабаровск (4212)92-98-04
Волгоград (844)278-03-48	Магнитогорск (3519)55-03-13	Санкт-Петербург (812)309-46-40	Чебоксары (8352)28-53-07
Вологда (8172)26-41-59	Москва (495)268-04-70	Саратов (845)249-38-78	Челябинск (351)202-03-61
Воронеж (473)204-51-73	Мурманск (8152)59-64-93	Севастополь (8692)22-31-93	Череповец (8202)49-02-64
Екатеринбург (343)384-55-89	Набережные Челны (8552)20-53-41	Симферополь (3652)67-13-56	Чита (3022)38-34-83
Иваново (4932)77-34-06	Нижний Новгород (831)429-08-12	Смоленск (4812)29-41-54	Якутск (4112)23-90-97
Ижевск (3412)26-03-58	Новокузнецк (3843)20-46-81	Сочи (862)225-72-31	Ярославль (4852)69-52-93
Иркутск (395)279-98-46	Ноябрьск (3496)41-32-12	Ставрополь (8652)20-65-13	
Казань (843)206-01-48	Новосибирск (383)227-86-73	Сургут (3462)77-98-35	
Россия +7(495)268-04-70	Киргизия +996(312)-96-26-47	Казахстан +7(7172)727-132	

Винт с гладкой головкой и квадратным подголовником DIN 603



Артикул: VGK-6-20-TDZ, VGK-6-25-TDZ, VGK-6-30-TDZ

Исполнение

Гальваническое цинкование

Термодиффузионное цинкование

М, мм

6

Длина болта (винта)

20 мм

25 мм

30 мм

Характеристики

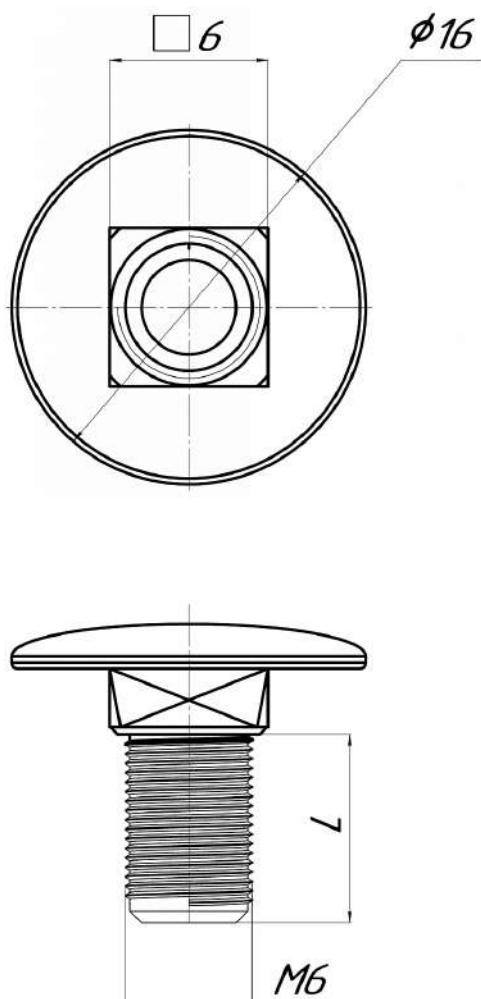
Материал — Сталь

Вес — 0,007

Описание

- Для соединения между собой монтажных аксессуаров
- Крепления к металлическим лоткам
- Удобство и скорость монтажа

Галерея



Винт с гладкой головкой и квадратным подголовником

Артикул: VGK-6-10-TDZ, VGK-6-16-TDZ

Исполнение

Гальваническое цинкование

Термодиффузионное цинкование

М, мм

6

Длина болта (винта)

10 мм

16 мм

Характеристики

Материал — Сталь

Вес — 0.003

GF Гайка с фланцем DIN 6923



ОПИСАНИЕ

Свойства и преимущества

- Применяется для крепежных операций
- Не требуется дополнительное использование стопорных шайб

Материал

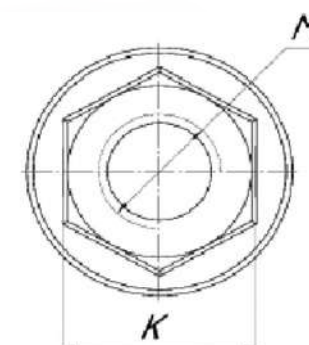
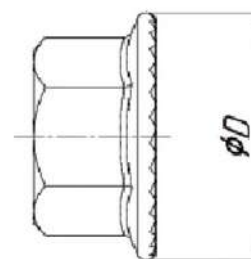
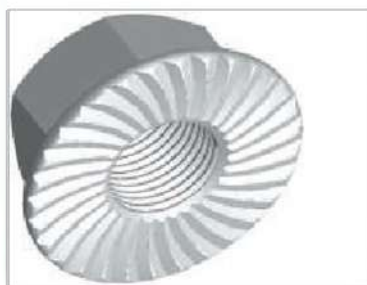
- Сталь

Исполнение

- 1 вар. Гальваническое цинкование ГОСТ 9.301-86
- 2 вар. Термодиффузионное цинкование по 2-му классу ГОСТ Р 9.316-2006

Категории размещения

- 1 вар. Внутри помещений
- 2 вар. Внутри и снаружи помещений



Артикул Исполнение 1	Артикул Исполнение 2	D (мм)	K (мм)	M (мм)	кг/шт	Уп. min
GF-6	GF-6-HD	14,2	10	6	0,003	400
GF-8	GF-8-HD	17,9	13	8	0,006	200
GF-10	GF-10-HD	21,8	15	10	0,011	100
GF-12	GF-12-HD	26	18	12	0,017	50

BZ Балочный зажим с отверстием



ОПИСАНИЕ

Свойства и преимущества

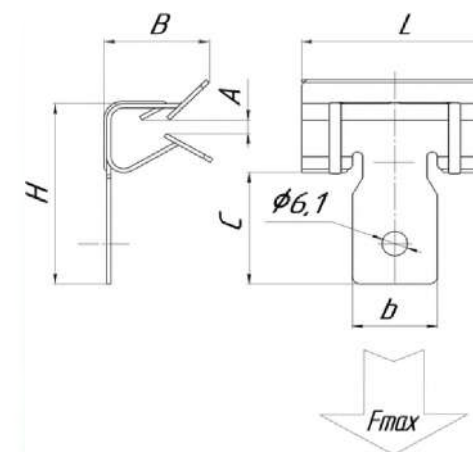
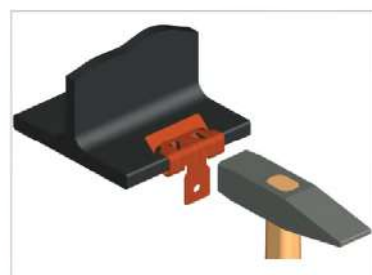
- ◆ МОНТАЖ НА ГОРИЗОНТАЛЬНУЮ СТАЛЬНУЮ БАЛКУ
- ◆ КРЕПЛЕНИЕ ДЛЯ ТРОСА И ЦЕПИ
- ◆ ИСПОЛЬЗУЕТСЯ ОДИН РАЗ, НЕ СМЕЩАЕТСЯ
- ◆ МОНТАЖ БЕЗ СВАРКИ И СВЕРЛЕНИЯ
- ◆ ДЛЯ УСТАНОВКИ НЕОБХОДИМ ТОЛЬКО МОЛОТОК
- ◆ ВЫДЕРЖИВАЕТ ЗНАЧИТЕЛЬНЫЕ НАГРУЗКИ

МАТЕРИАЛ

ПРУЖИННАЯ СТАЛЬ
МАРКИ 65Г, ГОСТ 2283-79

Исполнение

ТЕРМОДИФФУЗИОННОЕ ЦИНКОВАНИЕ
ГОСТ Р 9.316-2006)
КЛИМАТИЧЕСКОЕ ИСПОЛНЕНИЕ УТ 1,5
СООТВЕТСТВУЕТ (ГОСТ 15150-69)
ДЛЯ ПРОКЛАДКИ ВНУТРИ
И СНАРУЖИ ПОМЕЩЕНИЙ



Артикул	A (мм)	B (мм)	H (мм)	L (мм)	b (мм)	C (мм)	F max (N)	кг/шт	Уп. min	Уп. max
BZ-2-7	2-7	22	30	32	13	20	900	0,011	20	200
BZ-8-14	8-14	25	43	44	19	25	1600	0,020	25	200
BZ-15-20	15-20	25	46	44	19	25	1600	0,022	20	160

Для использования только при статических нагрузках. ПРЕДЕЛ ОГНЕСТОЙКОСТИ (СМ. ТАБЛ. НА СТР. 164)

MP, SP Страт профиль 41x21



ОПИСАНИЕ

Свойства и преимущества

- Крепление инженерных систем
- Зубцы для точного позиционирования и надежного соединения элементов
- Расстояние от края профиля до начала перфорации всегда одинаково
- Удобство в использовании
- Быстрый монтаж
- Перфорация по всей длине

МАТЕРИАЛ

- Сталь марки 08ПС, ГОСТ 1050 - 88

Исполнение

1 ВАР. Цинкование по методу Сендзимира. Климатическое исполнение УТ 2,5 соответствует ГОСТ 15150 - 69

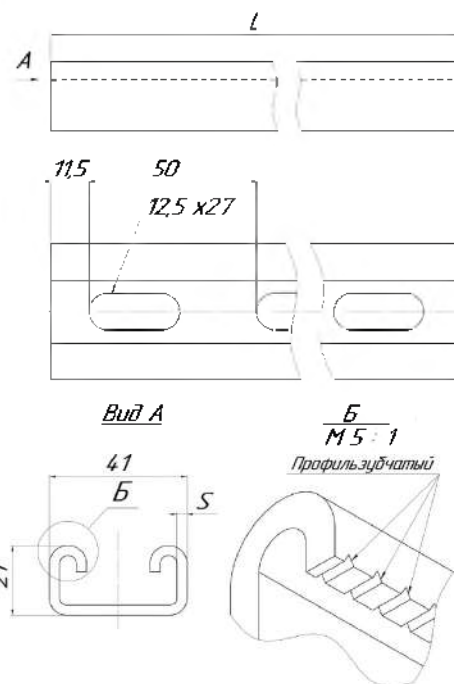
2 ВАР. Горячее цинкование методом окунания. Климатическое исполнение УТ 1,5 соответствует ГОСТ 15150 - 69

КАТЕГОРИИ РАЗМЕЩЕНИЯ

1 ВАР. Внутри помещений

2 ВАР. Внутри и снаружн помещений

Артикул Исполнение 1	Артикул Исполнение 2	L (мм)	S (мм)	кг/шт	Уп. min
MP-21-6000	MP-21-6000-HD	6000	2	9,00	1
MP-21-3000	MP-21-3000-HD	3000	2	4,50	1
MP-21-2000	MP-21-2000-HD	2000	2	3,00	1
MP-21-1000	MP-21-1000-HD	1000	2	1,50	1
MP-21-800	MP-21-800-HD	800	2	1,20	1
MP-21-600	MP-21-600-HD	600	2	0,90	1
MP-21-500	MP-21-500-HD	500	2	0,75	1
MP-21-400	MP-21-400-HD	400	2	0,60	1
MP-21-300	MP-21-300-HD	300	2	0,45	1
SP-21-6000	SP-21-6000-HD	6000	2,5	10,02	1
SP-21-3000	SP-21-3000-HD	3000	2,5	5,01	1
SP-21-2000	SP-21-2000-HD	2000	2,5	3,34	1
SP-21-1000	SP-21-1000-HD	1000	2,5	1,67	1
SP-21-800	SP-21-800-HD	800	2,5	1,34	1
SP-21-600	SP-21-600-HD	600	2,5	1,00	1
SP-21-500	SP-21-500-HD	500	2,5	0,84	1
SP-21-400	SP-21-400-HD	400	2,5	0,67	1
SP-21-300	SP-21-300-HD	300	2,5	0,50	1



Детальную информацию о нагрузках (F) можно найти в таблицах расчетных допустимых нагрузок.

BZ-M6 Балочный зажим с резьбой М6



ОПИСАНИЕ

Свойства и преимущества

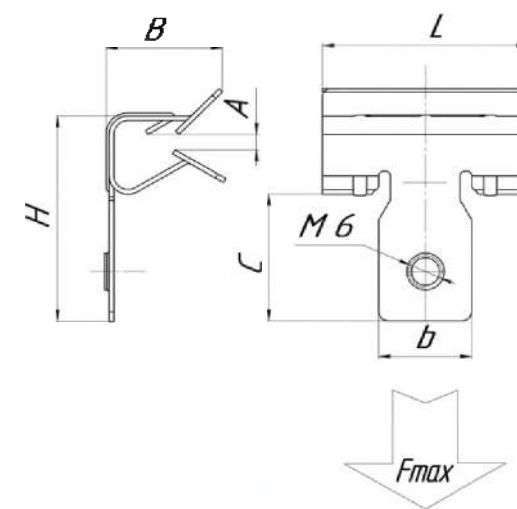
- ◆ МОНТАЖ НА ГОРИЗОНТАЛЬНУЮ СТАЛЬНУЮ БАЛКУ
- ◆ ОТВЕРСТИЕ С РЕЗЬБОЙ М6
- ◆ ИСПОЛЬЗУЕТСЯ ОДИН РАЗ, НЕ СМЕЩАЕТСЯ
- ◆ МОНТАЖ БЕЗ СВАРКИ И СВЕРЛЕНИЯ
- ◆ ДЛЯ УСТАНОВКИ НЕОБХОДИМ ТОЛЬКО МОЛОТОК
- ◆ ВЫДЕРЖИВАЕТ ЗНАЧИТЕЛЬНЫЕ НАГРУЗКИ

МАТЕРИАЛ

ПРУЖИННАЯ СТАЛЬ
МАРКИ 65Г, ГОСТ 2283-79

Исполнение

ТЕРМОДИФфуЗИОННОЕ ЦИНКОВАНИЕ
ГОСТ Р 9.316-2006)
КЛИМАТИЧЕСКОЕ ИСПОЛНЕНИЕ УТ 1.5
СООТВЕТСТВУЕТ (ГОСТ 15150-69)
ДЛЯ ПРОКЛАДКИ ВНУТРИ
И СНАРУЖИ ПОМЕЩЕНИЙ



Артикул	A (мм)	B (мм)	H (мм)	L (мм)	b (мм)	C (мм)	F max (N)	кг/шт	Уп. min	Уп. max
BZ-2-7-M6	2-7	22	30	32	13	20	900	0,011	20	200
BZ-8-14-M6	8-14	28	43	44	19	25	1600	0,020	25	200
BZ-15-20-M6	15-20	28	43	44	19	25	1600	0,022	20	160

Для использования только при статических нагрузках. ПРЕДЕЛ ОГНЕСТОЙКОСТИ (СМ. ТАБЛ. НА СТР. 164)

G Гайка шестигранная DIN 934



ОПИСАНИЕ

Свойства и преимущества

- Применяется для крепежных операций

Материал

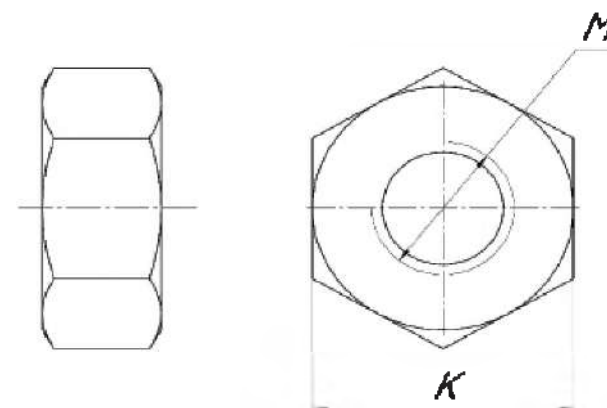
- Сталь

Исполнение

- 1 вар. Гальваническое цинкование ГОСТ 9.301-86
- 2 вар. Термодиффузионное цинкование по 2-му классу ГОСТ Р 9.316-2006

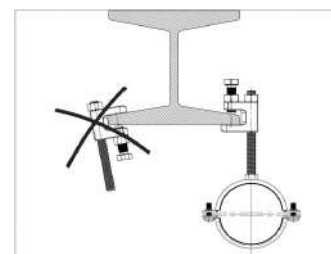
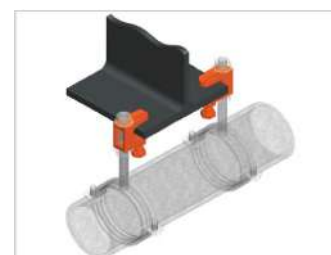
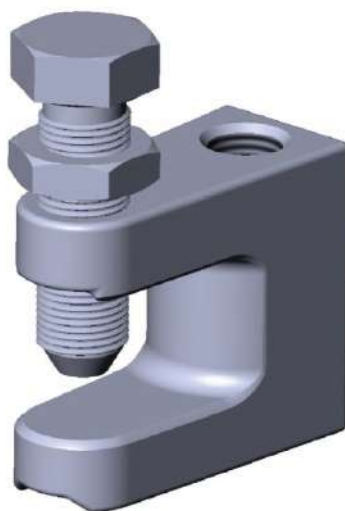
Категории размещения

- 1 вар. Внутри помещений
- 2 вар. Внутри и снаружи помещений



Артикул Исполнение 1	Артикул Исполнение 2	K (мм)	M (мм)	кг/шт	Уп. min
G-6	G-6-HD	10	6	0,002	500
G-8	G-8-HD	13	8	0,004	200
G-10	G-10-HD	17	10	0,010	100
G-12	G-12-HD	19	12	0,015	50

SM Струбцина монтажная



ОПИСАНИЕ

Свойства и преимущества

- Монтаж инженерных систем к опорным металлическим конструкциям
- Монтаж на стальных балках без сверления и сварки
- Регулируемая высота подвеса
- Быстрый монтаж и демонтаж
- Высокая несущая способность

Материал

Сталь

Исполнение

1 вар. Гальваническое цинкование ГОСТ 9.301-86

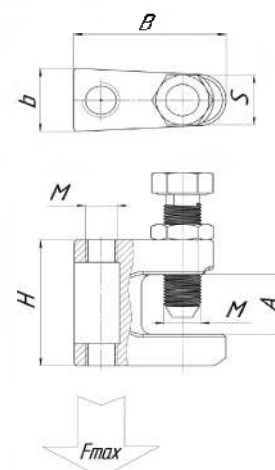
2 вар. Термодиффузионное цинкование по 4-му классу ГОСТ Р 9.316-2006, не менее 192 часов в соляном тумане

Категории размещения

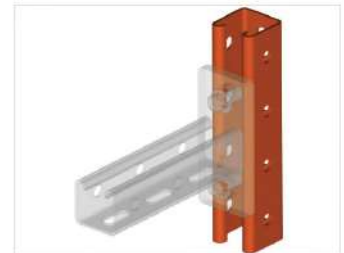
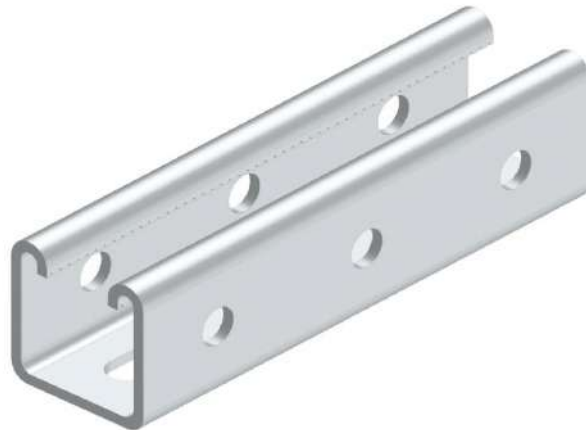
1 вар. Внутри помещений

2 вар. Внутри и снаружи помещений

Артикул Исполнение 1	Артикул Исполнение 2	H (мм)	A (мм)	B (мм)	S (мм)	b (мм)	M (мм)	F _{max}	кг/шт	Уп. min
SM-8	SM-8-HD	35	18	37	16	19	8	180	0,085	100
SM-10	SM-10-HD	40	18	40	17	20	10	230	0,130	100
SM-12	SM-12-HD	45	24	45	19	25	12	270	0,175	100



MP, SP Страт профиль 41x41



ОПИСАНИЕ

Свойства и преимущества

- Крепление инженерных систем
- Зубцы для точного позиционирования и надежного соединения элементов
- Расстояние от края профиля до начала перфорации всегда одинаково
- Удобство в использовании
- Быстрый монтаж
- Перфорация по всей длине

МАТЕРИАЛ

- Сталь марки 08ПС, ГОСТ 1050 - 88

Исполнение

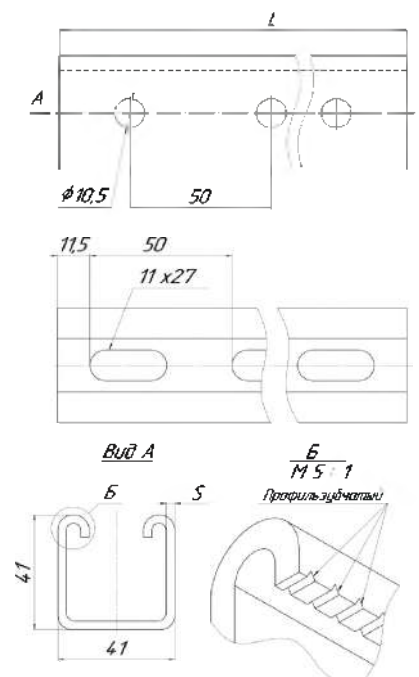
1 ВАР. Цинкование по методу Сендзимира. Климатическое исполнение УТ 2,5 соответствует ГОСТ 15150 - 69

2 ВАР. Горячее цинкование методом окунания. Климатическое исполнение УТ 1,5 соответствует ГОСТ 15150 - 69

КАТЕГОРИИ РАЗМЕЩЕНИЯ

- 1 ВАР.** Внутри помещений
- 2 ВАР.** Внутри и снаружы помещений

Артикул Исполнение 1	Артикул Исполнение 2	L (мм)	S (мм)	кг/шт	Уп. min
MP-41-6000	MP-41-6000-HD	6000	2	11,46	1
MP-41-3000	MP-41-3000-HD	3000	2	5,73	1
MP-41-2000	MP-41-2000-HD	2000	2	3,82	1
MP-41-1000	MP-41-1000-HD	1000	2	1,91	1
MP-41-800	MP-41-800-HD	800	2	1,53	1
MP-41-600	MP-41-600-HD	600	2	1,15	1
MP-41-500	MP-41-500-HD	500	2	0,96	1
MP-41-400	MP-41-400-HD	400	2	0,76	1
MP-41-300	MP-41-300-HD	300	2	0,57	1
SP-41-6000	SP-41-6000-HD	6000	2,5	14,16	1
SP-41-3000	SP-41-3000-HD	3000	2,5	7,08	1
SP-41-2000	SP-41-2000-HD	2000	2,5	4,72	1
SP-41-1000	SP-41-1000-HD	1000	2,5	2,36	1
SP-41-800	SP-41-800-HD	800	2,5	1,89	1
SP-41-600	SP-41-600-HD	600	2,5	1,42	1
SP-41-500	SP-41-500-HD	500	2,5	1,18	1
SP-41-400	SP-41-400-HD	400	2,5	0,94	1
SP-41-300	SP-41-300-HD	300	2,5	0,71	1



Детальную информацию о нагрузках (F) можно найти в таблицах расчетных допустимых нагрузок.

BZ-M6-G Балочный зажим с отгибом и резьбой М6



ОПИСАНИЕ

СВОЙСТВА И ПРЕИМУЩЕСТВА

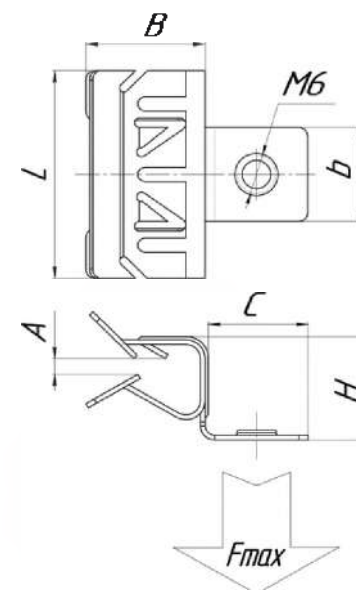
- ◆ МОНТАЖ НА ГОРИЗОНТАЛЬНУЮ СТАЛЬНУЮ БАЛКУ СИГНАЛИЗАЦИИ, ОСВЕТИТЕЛЬНЫХ ПРИБОРОВ, И Т.Д.
- ◆ ИСПОЛЬЗУЕТСЯ ОДИН РАЗ, НЕ СМЕЩАЕТСЯ
- ◆ МОНТАЖ БЕЗ СВАРКИ И СВЕРЛЕНИЯ
- ◆ ДЛЯ УСТАНОВКИ НЕОБХОДИМ ТОЛЬКО МОЛОТОК
- ◆ ВЫДЕРЖИВАЕТ ЗНАЧИТЕЛЬНЫЕ НАГРУЗКИ

МАТЕРИАЛ

ПРУЖИННАЯ СТАЛЬ
МАРКИ 65Г, ГОСТ 2283-79

ИСПОЛНЕНИЕ

ТЕРМОДИФфуЗИОННОЕ ЦИНКОВАНИЕ
ГОСТ Р 9.316-2006)
КЛИМАТИЧЕСКОЕ ИСПОЛНЕНИЕ УТ 1,5
СООТВЕТСТВУЕТ (ГОСТ 15150-69)
ДЛЯ ПРОКЛАДКИ ВНУТРИ
И СНАРУЖИ ПОМЕЩЕНИЙ



Артикул	A (мм)	B (мм)	H (мм)	L (мм)	b (мм)	C (мм)	F max (N)	кг/шт	Уп. min	Уп. max
BZ-2-7-M6-G	2-7	22	12	32	13	20	150	0,011	20	200
BZ-8-14-M6-G	8-14	28	23	44	19	20	200	0,020	25	200
BZ-15-20-M6-G	15-20	28	28	44	19	20	200	0,022	20	160

Для использования только при статических нагрузках.

SH Шайба плоская DIN 125



ОПИСАНИЕ

Свойства и преимущества

- Для крепления конструкций в паре с болтами, шпильками, саморезами и т.д.
- Распределяет нагрузку

Материал

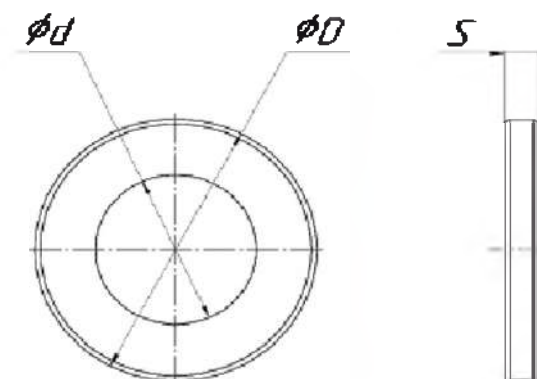
- Сталь

Исполнение

- 1 вар. Гальваническое цинкование ГОСТ 9.301-86
- 2 вар. Термодиффузионное цинкование по 2-му классу ГОСТ Р 9.316-2006

Категории размещения

- 1 вар. Внутри помещений
- 2 вар. Внутри и снаружи помещений



Артикул Исполнение 1	Артикул Исполнение 2	D (мм)	d (мм)	S (мм)	кг/шт	Уп. min
SH-6	SH-6-HD	12	6,4	1,6	0,002	1000
SH-8	SH-8-HD	16	8,4	1,6	0,006	500
SH-10	SH-10-HD	20	10,5	2	0,012	300
SH-12	SH-12-HD	24	13	2,5	0,026	150

VP Подвес для профнастила с гайкой



ОПИСАНИЕ

Свойства и преимущества

- Непосредственное подвешивание к профнастилу воздуховодов, профилей, монтажных систем и т.д.
- Простота монтажа
- Приваренная гайка ускоряет процесс монтажа
- Монтаж на профнастил различных типоразмеров

МАТЕРИАЛ

Сталь

Исполнение

1 ВАР. Гальваническое цинкование ГОСТ 9.301-86

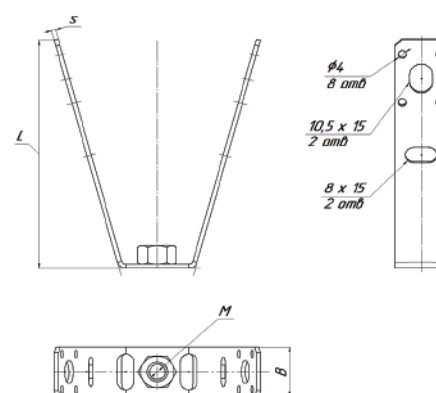
2 ВАР. Термодиффузионное цинкование по 4-му классу ГОСТ Р 9.316-2006, не менее 192 часов в соляном тумане

КАТЕГОРИИ РАЗМЕЩЕНИЯ

1 ВАР. Внутри помещений

2 ВАР. Внутри и снаружи помещений

Артикул Исполнение 1	Артикул Исполнение 2	L (мм)	B (мм)	M (мм)	S (мм)	кг/шт	Уп. min
VP-8-100	VP-8-100-HD	100	25	8	2,0	0,087	100
VP-10-100	VP-10-100-HD	100	25	10	2,0	0,091	100
VP-12-100	VP-12-100-HD	100	25	12	2,0	0,095	100
VP-8-120	VP-8-120-HD	120	25	8	2,0	0,105	100
VP-10-120	VP-10-120-HD	120	25	10	2,0	0,110	100
VP-12-120	VP-12-120-HD	120	25	12	2,0	0,115	100
VP-8-140	VP-8-140-HD	140	25	8	2,0	0,125	100
VP-10-140	VP-10-140-HD	140	25	10	2,0	0,130	100
VP-12-140	VP-12-140-HD	140	25	12	2,0	0,135	100



MPD, SPD Страт профиль двойной 41x21



ОПИСАНИЕ

Свойства и преимущества

- Крепление инженерных систем
- Зубцы для точного позиционирования и надежного соединения элементов
- Расстояние от края профиля до начала перфорации всегда одинаково
- Большая нагрузочная способность
- Удобство в использовании
- Быстрый монтаж
- Перфорация по всей длине

МАТЕРИАЛ

- Сталь марки 08Пс, ГОСТ 1050 - 88

Исполнение

1 ВАР. Цинкование по методу Сендзимира. Климатическое исполнение УТ 2,5 соответствует ГОСТ 15150 - 69

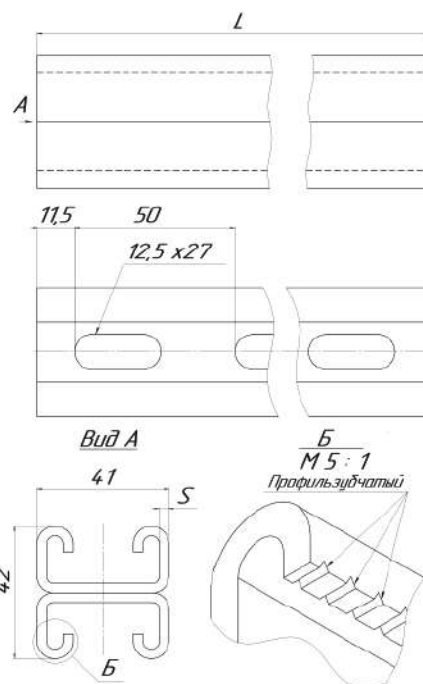
2 ВАР. Горячее цинкование методом окунания. Климатическое исполнение УТ 1,5 соответствует ГОСТ 15150 - 69

КАТЕГОРИИ РАЗМЕЩЕНИЯ

1 ВАР. Внутри помещений

2 ВАР. Внутри и снаружи помещений

Артикул Исполнение 1	Артикул Исполнение 2	L (мм)	S (мм)	кг/шт	Уп. min
MPD-21-6000	MPD-21-6000-HD	6000	2	18,00	1
MPD-21-3000	MPD-21-3000-HD	3000	2	9,00	1
MPD-21-2000	MPD-21-2000-HD	2000	2	6,00	1
MPD-21-1000	MPD-21-1000-HD	1000	2	3,00	1
MPD-21-800	MPD-21-800-HD	800	2	2,40	1
MPD-21-600	MPD-21-600-HD	600	2	1,80	1
MPD-21-500	MPD-21-500-HD	500	2	1,50	1
MPD-21-400	MPD-21-400-HD	400	2	1,20	1
MPD-21-300	MPD-21-300-HD	300	2	0,90	1
SPD-21-6000	SPD-21-6000-HD	6000	2,5	20,04	1
SPD-21-3000	SPD-21-3000-HD	3000	2,5	10,02	1
SPD-21-2000	SPD-21-2000-HD	2000	2,5	6,68	1
SPD-21-1000	SPD-21-1000-HD	1000	2,5	3,34	1
SPD-21-800	SPD-21-800-HD	800	2,5	2,68	1
SPD-21-600	SPD-21-600-HD	600	2,5	2,00	1
SPD-21-500	SPD-21-500-HD	500	2,5	1,68	1
SPD-21-400	SPD-21-400-HD	400	2,5	1,34	1
SPD-21-300	SPD-21-300-HD	300	2,5	1,00	1



Детальную информацию о нагрузках (F) можно найти в таблицах расчетных допустимых нагрузок.

BZ-U Балочный зажим с уголком



ОПИСАНИЕ

Свойства и преимущества

- ◆ МОНТАЖ НА ГОРИЗОНТАЛЬНУЮ СТАЛЬНУЮ БАЛКУ
- ◆ С РЕЗЬБОЙ, ДЛЯ МОНТАЖА ПОЖАРНОЙ СИГНАЛИЗАЦИИ, ОСВЕТИТЕЛЬНЫХ ПРИБОРОВ, И Т.Д.
- ◆ ИСПОЛЬЗУЕТСЯ ОДИН РАЗ, НЕ СМЕЩАЕТСЯ
- ◆ МОНТАЖ БЕЗ СВАРКИ И СВЕРЛЕНИЯ
- ◆ ДЛЯ УСТАНОВКИ НЕОБХОДИМ ТОЛЬКО МОЛОТОК
- ◆ ВЫДЕРЖИВАЕТ ЗНАЧИТЕЛЬНЫЕ НАГРУЗКИ

МАТЕРИАЛ

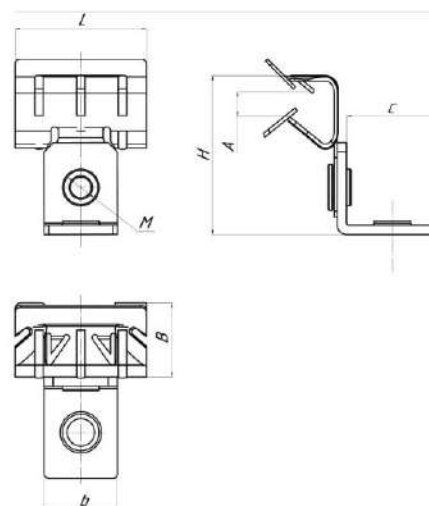
ПРУЖИННАЯ СТАЛЬ МАРКИ 65Г, ГОСТ 2283-79

Исполнение

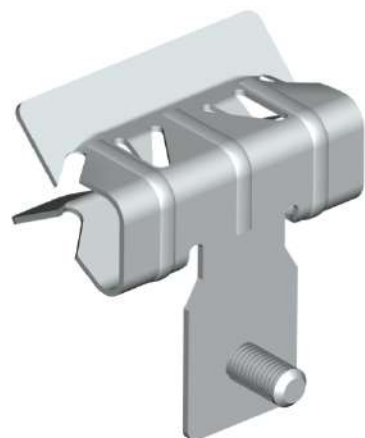
ТЕРМОДИФУЗИОННОЕ ЦИНКОВАНИЕ ПО 4-МУ КЛАССУ ГОСТ Р 9.316-2006, НЕ МЕНЕЕ 192 ЧАСОВ В СОЛЯНОМ ТУМАНЕ ВНУТРИ И СНАРУЖИ ПОМЕЩЕНИЙ

Артикул	В (мм)	б (мм)	С (мм)	Н (мм)	L (мм)	М (мм)	F max (N)	кг/шт	Уп. min
BZ-2-7-U6	23	16	20	36	32	6	250	0,016	20
BZ-8-14-U6	26	20	20	50	44	6	300	0,030	25
BZ-15-20-U6	26	20	20	50	44	6	300	0,035	20
BZ-2-7-U8	23	16	20	36	32	8	300	0,016	20
BZ-8-14-U8	26	20	20	50	44	8	350	0,030	25
BZ-15-20-U8	26	20	20	50	44	8	350	0,035	20

Для использования только при статических нагрузках. ПЕРЕД ОГНЕСТОЙКОСТИ (СМ. ТАБЛ. НА СТР. 164)



BZ-V6-10 Балочный зажим с винтом М6*9



ОПИСАНИЕ

Свойства и преимущества

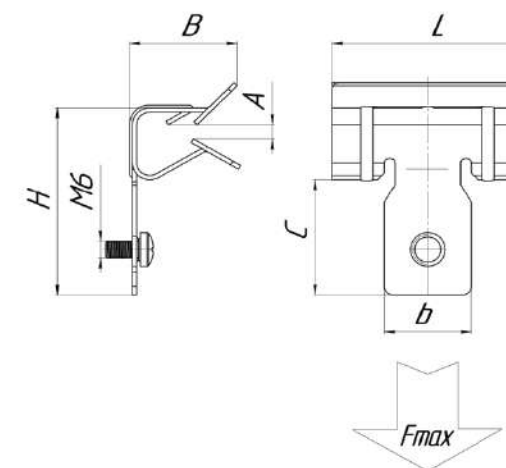
- ◆ МОНТАЖ НА ГОРИЗОНТАЛЬНУЮ СТАЛЬНУЮ БАЛКУ
- ◆ С ВИНТОМ М6Х9, ДЛЯ МОНТАЖА ХОМУТОВ, ОСВЕТИТЕЛЬНЫХ ПРИБОРОВ, И Т.Д.
- ◆ ИСПОЛЬЗУЕТСЯ ОДИН РАЗ, НЕ СМЕЩАЕТСЯ
- ◆ МОНТАЖ БЕЗ СВАРКИ И СВЕРЛЕНИЯ
- ◆ ДЛЯ УСТАНОВКИ НЕОБХОДИМ ТОЛЬКО МОЛОТОК
- ◆ ВЫДЕРЖИВАЕТ ЗНАЧИТЕЛЬНЫЕ НАГРУЗКИ

МАТЕРИАЛ

ПРУЖИННАЯ СТАЛЬ
МАРКИ 65Г, ГОСТ 2283-79

Исполнение

ТЕРМОДИФфуЗИОННОЕ ЦИНКОВАНИЕ
ГОСТ Р 9.316-2006)
КЛИМАТИЧЕСКОЕ ИСПОЛНЕНИЕ УТ 1,5
СООТВЕТСТВУЕТ (ГОСТ 15150-69)
ДЛЯ ПРОКЛАДКИ ВНУТРИ
И СНАРУЖИ ПОМЕЩЕНИЙ



Артикул	A (мм)	B (мм)	H (мм)	L (мм)	b (мм)	C (мм)	F max (N)	кг/шт	Уп. min	Уп. max
BZ-2-7-V6-10	2-7	22	30	32	13	20	900	0,016	20	200
BZ-8-14-V6-10	8-14	25	43	44	19	25	1600	0,020	25	200
BZ-15-20-V6-10	15-20	25	46	44	19	25	1600	0,025	20	160

Для использования только при статических нагрузках. ПРЕДЕЛ ОГНЕСТОЙКОСТИ (СМ. ТАБЛ. НА СТР. 164)

SHU Шайба плоская усиленная DIN 9021



ОПИСАНИЕ

Свойства и преимущества

- Для крепления конструкций в паре с болтами, шпильками, саморезами и т.д.
- Распределяет нагрузку

МАТЕРИАЛ

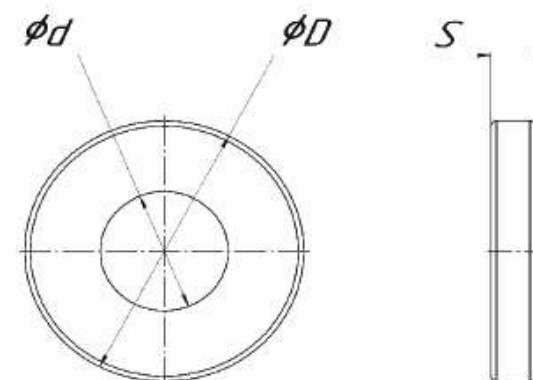
- Сталь

Исполнение

- 1 вар. Гальваническое цинкование ГОСТ 9.301-86
- 2 вар. Термодиффузионное цинкование по 2-му классу ГОСТ Р 9.316-2006

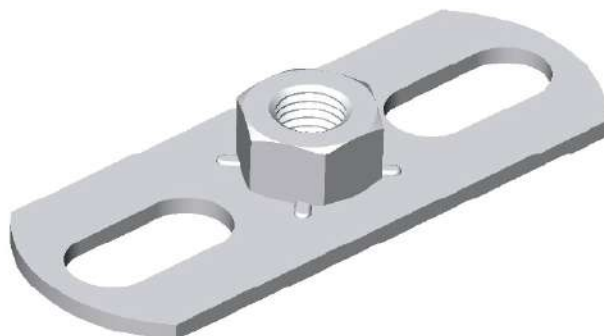
КАТЕГОРИИ РАЗМЕЩЕНИЯ

- 1 вар. Внутри помещений
- 2 вар. Внутри и снаружи помещений



Артикул Исполнение 1	Артикул Исполнение 2	D (мм)	d (мм)	S (мм)	кг/шт	Уп. min
SHU-6	SHU-6-HD	18	6,4	1,6	0,004	400
SHU-8	SHU-8-HD	24	8,4	2	0,009	150
SHU-10	SHU-10-HD	30	10,5	2,5	0,017	100
SHU-12	SHU-12-HD	37	13	3	0,029	50

PG Пластина с гайкой



ОПИСАНИЕ

Свойства и преимущества

- Используется в качестве элемента неподвижной опоры
- Удобный и легкий монтаж
- Овальные отверстия для простоты регулировки крепления
- Монтаж различных инженерных и коммуникационных систем

МАТЕРИАЛ

Сталь

Исполнение

1 ВАР. Гальваническое цинкование ГОСТ 9.301-86

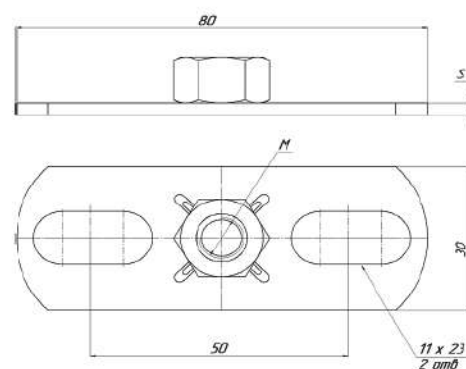
2 ВАР. Термодиффузионное цинкование по 4-му классу ГОСТ Р 9.316-2006, не менее 192 часов в соляном тумане

КАТЕГОРИИ РАЗМЕЩЕНИЯ

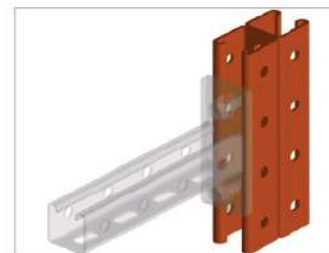
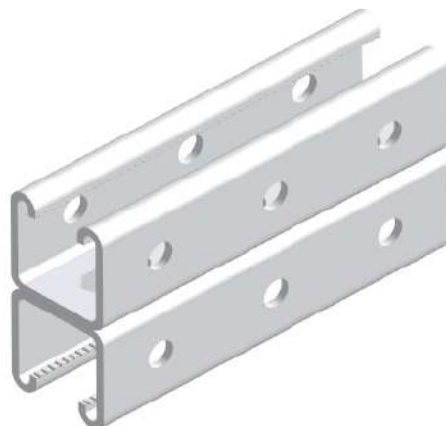
1 ВАР. Внутри помещений

2 ВАР. Внутри и снаружи помещений

Артикул Исполнение 1	Артикул Исполнение 2	М (мм)	С (мм)	кг/шт	Уп. min
PG-8	PG-8-HD	8	2,5	0,072	1
PG-10	PG-10-HD	10	2,5	0,072	1
PG-12	PG-12-HD	12	2,5	0,077	1
PG-14	PG-14-HD	14	2,5	0,080	1
PG-16	PG-16-HD	16	2,5	0,085	1



MPD, SPD Страт профиль двойной 41x41



ОПИСАНИЕ

Свойства и преимущества

- Крепление инженерных систем
- Зубцы для точного позиционирования и надежного соединения элементов
- Расстояние от края профиля до начала перфорации всегда одинаково
- Большая нагрузочная способность
- Удобство в использовании
- Быстрый монтаж
- Перфорация по всей длине

МАТЕРИАЛ

- Сталь марки 08ПС, ГОСТ 1050 - 88

Исполнение

1 ВАР. Цинкование по методу Сендзимира. Климатическое исполнение УТ 2,5 соответствует ГОСТ 15150 - 69

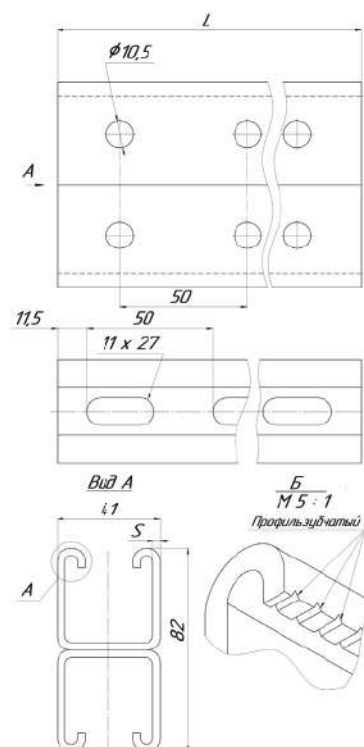
2 ВАР. Горячее цинкование методом окунания. Климатическое исполнение УТ 1,5 соответствует ГОСТ 15150 - 69

КАТЕГОРИИ РАЗМЕЩЕНИЯ

1 ВАР. Внутри помещений

2 ВАР. Внутри и снаружи помещений

Артикул Исполнение 1	Артикул Исполнение 2	L (мм)	S (мм)	кг/шт	Уп. min
MPD-41-6000	MPD-41-6000-HD	6000	2	22,92	1
MPD-41-3000	MPD-41-3000-HD	3000	2	11,46	1
MPD-41-2000	MPD-41-2000-HD	2000	2	7,64	1
MPD-41-1000	MPD-41-1000-HD	1000	2	3,82	1
MPD-41-800	MPD-41-800-HD	800	2	3,06	1
MPD-41-600	MPD-41-600-HD	600	2	2,3	1
MPD-41-500	MPD-41-500-HD	500	2	1,92	1
MPD-41-400	MPD-41-400-HD	400	2	1,52	1
MPD-41-300	MPD-41-300-HD	300	2	1,14	1
SPD-41-6000	SPD-41-6000-HD	6000	2,5	28,32	1
SPD-41-3000	SPD-41-3000-HD	3000	2,5	14,16	1
SPD-41-2000	SPD-41-2000-HD	2000	2,5	9,44	1
SPD-41-1000	SPD-41-1000-HD	1000	2,5	4,72	1
SPD-41-800	SPD-41-800-HD	800	2,5	3,78	1
SPD-41-600	SPD-41-600-HD	600	2,5	2,84	1
SPD-41-500	SPD-41-500-HD	500	2,5	2,36	1
SPD-41-400	SPD-41-400-HD	400	2,5	1,88	1
SPD-41-300	SPD-41-300-HD	300	2,5	1,42	1



Детальную информацию о нагрузках (F) можно найти в таблицах расчетных допустимых нагрузок.

SP-52 Страт профиль 41x52



ОПИСАНИЕ

Свойства и преимущества

- ◆ КРЕПЛЕНИЕ ИНЖЕНЕРНЫХ СИСТЕМ
- ◆ НЕСУЩАЯ СПОСОБНОСТЬ УВЕЛИЧЕНА ДОПОЛНИТЕЛЬНОЙ ОТБОРТОЧКОЙ БОКОВЫХ СТЕНОК
- ◆ ЗУБЦЫ ДЛЯ ТОЧНОГО ПОЗИЦИОНИРОВАНИЯ И НАДЕЖНОГО СОЕДИНЕНИЯ ЭЛЕМЕНТОВ
- ◆ РАССТОЯНИЕ ОТ КРАЯ ПРОФИЛЯ ДО НАЧАЛА ПЕРФОРАЦИИ ВСЕГДА ОДИНАКОВО
- ◆ УДОБСТВО В ИСПОЛЬЗОВАНИИ
- ◆ БЫСТРЫЙ МОНТАЖ
- ◆ ПЕРФОРАЦИЯ ПО ВСЕЙ ДЛИНЕ

МАТЕРИАЛ

СТАЛЬ МАРКИ 08ПС, ГОСТ 1050 - 88

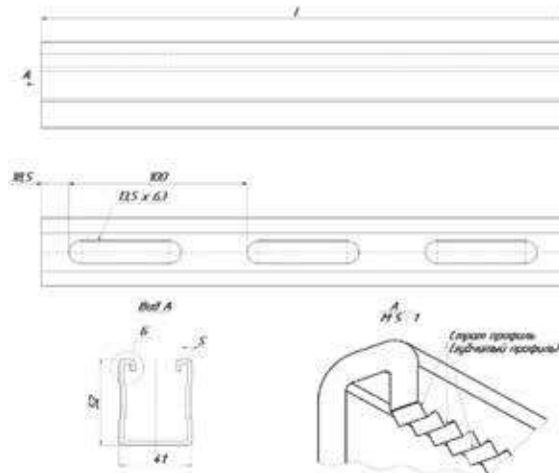
Исполнение 1

ЦИНКОВАНИЕ ПО МЕТОДУ СЕНДЗИМИРА (ГОСТ 9.302-88)
климатическое исполнение УТ 2,5 СООТВЕТСТВУЕТ (ГОСТ 15150-69)
для прокладки ВНУТРИ помещений

Исполнение 2

ГОРЯЧЕЕ ЦИНКОВАНИЕ МЕТОДОМ ОКУНАНИЯ (ГОСТ Р 9.307-89)
климатическое исполнение УТ 1,5 СООТВЕТСТВУЕТ (ГОСТ 15150-69)
для прокладки ВНУТРИ и СНАРУЖИ помещений

Артикул		L (мм)	S (мм)	кг/шт	Уп. min
исполнение 1	исполнение 2				
SP-52-6000	SP-52-6000-HD	6000	2,5	17,4	1
SP-52-3000	SP-52-3000-HD	3000	2,5	8,70	1
SP-52-2000	SP-52-2000-HD	2000	2,5	5,80	1
SP-52-1000	SP-52-1000-HD	1000	2,5	2,90	1
SP-52-800	SP-52-800-HD	800	2,5	2,80	1
SP-52-600	SP-52-600-HD	600	2,5	2,20	1
SP-52-500	SP-52-500-HD	500	2,5	1,45	1
SP-52-400	SP-52-400-HD	400	2,5	1,02	1
SP-52-300	SP-52-300-HD	300	2,5	0,80	1



Детальную информацию о нагрузках (F) можно найти в таблицах расчетных допустимых нагрузок.
По заказу возможно изготовление любой длины с шагом 100 мм.

SP-72 Страт профиль 41x72



ОПИСАНИЕ

Свойства и преимущества

- ◆ КРЕПЛЕНИЕ ИНЖЕНЕРНЫХ СИСТЕМ
- ◆ НЕСУЩАЯ СПОСОБНОСТЬ УВЕЛИЧЕНА ДОПОЛНИТЕЛЬНОЙ ОТБОРТОЧКОЙ БОКОВЫХ СТЕНОК
- ◆ ЗУБЦЫ ДЛЯ ТОЧНОГО ПОЗИЦИОНИРОВАНИЯ И НАДЕЖНОГО СОЕДИНЕНИЯ ЭЛЕМЕНТОВ
- ◆ РАССТОЯНИЕ ОТ КРАЯ ПРОФИЛЯ ДО НАЧАЛА ПЕРФОРАЦИИ ВСЕГДА ОДИНАКОВО
- ◆ УДОБСТВО В ИСПОЛЬЗОВАНИИ
- ◆ БЫСТРЫЙ МОНТАЖ
- ◆ ПЕРФОРАЦИЯ ПО ВСЕЙ ДЛИНЕ

МАТЕРИАЛ

СТАЛЬ МАРКИ 08ПС, ГОСТ 1050 - 88

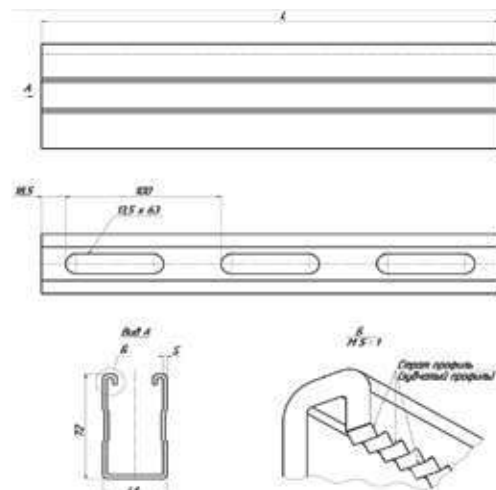
Исполнение 1

ЦИНКОВАНИЕ ПО МЕТОДУ СЕНДЗИМИРА (ГОСТ 9.302-88) климатическое исполнение УТ 2,5 СООТВЕТСТВУЕТ (ГОСТ 15150-69) для прокладки ВНУТРИ помещений

Исполнение 2

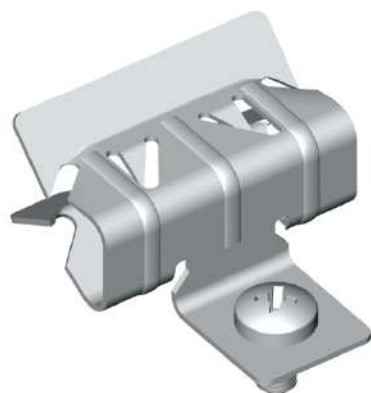
ГОРЯЧЕЕ ЦИНКОВАНИЕ МЕТОДОМ ОКУНАНИЯ (ГОСТ Р 9.307-89) климатическое исполнение УТ 1,5 СООТВЕТСТВУЕТ (ГОСТ 15150-69) для прокладки ВНУТРИ и СНАРУЖИ помещений

Артикул		L (мм)	S (мм)	кг/шт	Уп. min
исполнение 1	исполнение 2				
SP-72-6000	SP-72-6000-HD	6000	2,5	22,02	1
SP-72-3000	SP-72-3000-HD	3000	2,5	11,01	1
SP-72-2000	SP-72-2000-HD	2000	2,5	7,34	1
SP-72-1000	SP-72-1000-HD	1000	2,5	3,67	1
SP-72-800	SP-72-800-HD	800	2,5	2,77	1
SP-72-600	SP-72-600-HD	600	2,5	2,20	1
SP-72-500	SP-72-500-HD	500	2,5	1,83	1
SP-72-400	SP-72-400-HD	400	2,5	1,52	1
SP-72-300	SP-72-300-HD	300	2,5	0,96	1



Детальную информацию о нагрузках (F) можно найти в таблицах расчетных допустимых нагрузок. По заказу возможно изготовление любой длины с шагом 100 мм.

BZ-V6-10-G Балочный зажим с отгибом и винтом M6*9



ОПИСАНИЕ

Свойства и преимущества

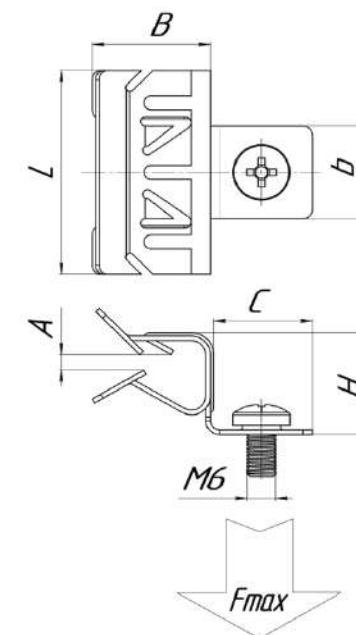
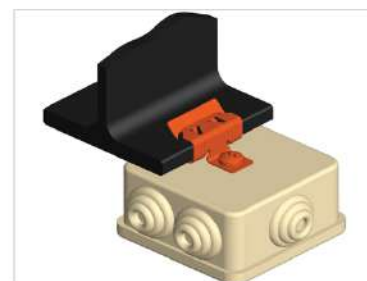
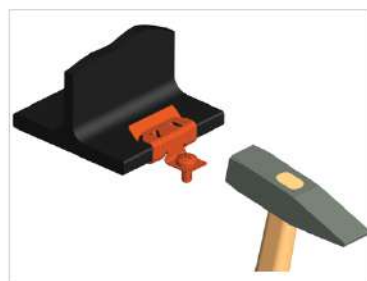
- ◆ МОНТАЖ НА ГОРИЗОНТАЛЬНУЮ СТАЛЬНУЮ БАЛКУ
- ◆ ДЛЯ МОНТАЖА ПОЖАРНОЙ СИГНАЛИЗАЦИИ, ОСВЕТИТЕЛЬНЫХ ПРИБОРОВ, И Т.Д.
- ◆ ИСПОЛЬЗУЕТСЯ ОДИН РАЗ, НЕ СМЕЩАЕТСЯ
- ◆ МОНТАЖ БЕЗ СВАРКИ И СВЕРЛЕНИЯ
- ◆ ДЛЯ УСТАНОВКИ НЕОБХОДИМ ТОЛЬКО МОЛОТОК
- ◆ ВЫДЕРЖИВАЕТ ЗНАЧИТЕЛЬНЫЕ НАГРУЗКИ

МАТЕРИАЛ

ПРУЖИННАЯ СТАЛЬ
МАРКИ 65Г, ГОСТ 2283-79

Исполнение

ТЕРМОДИФфуЗИОННОЕ ЦИНКОВАНИЕ
ГОСТ Р 9.316-2006)
КЛИМАТИЧЕСКОЕ ИСПОЛНЕНИЕ УТ 1,5
СООТВЕТСТВУЕТ (ГОСТ 15150-69)
ДЛЯ ПРОКЛАДКИ ВНУТРИ
И СНАРУЖИ ПОМЕЩЕНИЙ



Артикул	A (мм)	B (мм)	H (мм)	L (мм)	b (мм)	C (мм)	F max (N)	кг/шт	Уп. min	Уп. max
BZ-2-7-V6-10-G	2-7	22	12	32	13	20	150	0,016	20	200
BZ-8-14-V6-10-G	8-14	25	23	44	19	20	200	0,025	25	200
BZ-15-20-V6-10-G	15-20	25	25	44	19	20	200	0,025	20	160

Для использования только при статических нагрузках.

BZ-S Балочный зажим под нейлоновую стяжку



ОПИСАНИЕ

Свойства и преимущества

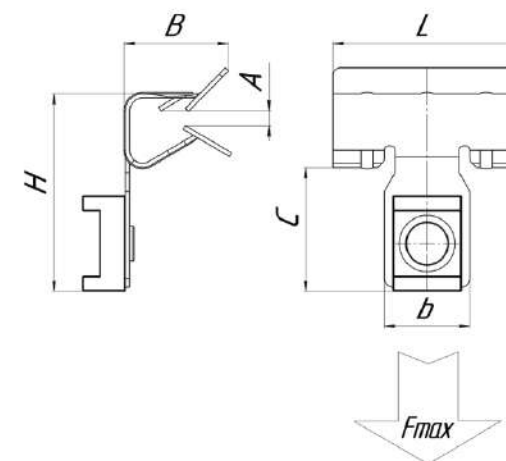
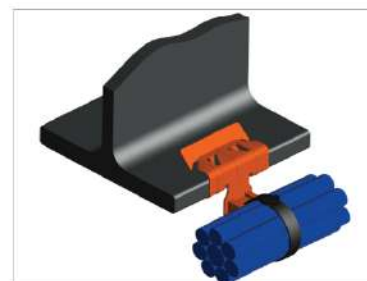
- ◆ МОНТАЖ НА ГОРИЗОНТАЛЬНУЮ СТАЛЬНУЮ БАЛКУ
- ◆ АДАПТЕР ДЛЯ КАБЕЛЬНЫХ СТЯЖЕК (МАКС. ШИРИНА 8,5 мм)
- ◆ ИСПОЛЬЗУЕТСЯ ОДИН РАЗ, НЕ СМЕЩАЕТСЯ
- ◆ МОНТАЖ БЕЗ СВАРКИ И СВЕРЛЕНИЯ
- ◆ ДЛЯ УСТАНОВКИ НЕОБХОДИМ ТОЛЬКО МОЛОТОК
- ◆ ВЫДЕРЖИВАЕТ ЗНАЧИТЕЛЬНЫЕ НАГРУЗКИ

МАТЕРИАЛ

ПРУЖИННАЯ СТАЛЬ
МАРКИ 65Г, ГОСТ 2283-79

ИСПОЛНЕНИЕ

ТЕРМОДИФУЗИОННОЕ ЦИНКОВАНИЕ
ГОСТ Р 9.316-2006)
КЛИМАТИЧЕСКОЕ ИСПОЛНЕНИЕ УТ 1,5
СООТВЕТСТВУЕТ (ГОСТ 15150-69)
ДЛЯ ПРОКЛАДКИ ВНУТРИ
И СНАРУЖИ ПОМЕЩЕНИЙ



Артикул	A (мм)	B (мм)	H (мм)	L (мм)	b (мм)	C (мм)	F max (N)	кг/шт	Уп. min	Уп. max
BZ-2-7-S	2-7	22	30	32	13	20	150	0,014	25	300
BZ-8-14-S	8-14	28	43	44	19	25	150	0,023	20	160
BZ-15-20-S	15-20	28	49	44	19	25	150	0,024	15	120

Для использования только при статических нагрузках.

SHU Шпилька DIN 975 повышенной прочности



ОПИСАНИЕ

Свойства и преимущества

- Класс прочности – 6,8
- Метрическая резьба по всей длине шпильки
- Для стягивания элементов строительных конструкций, организации подвесов и т. д.

МАТЕРИАЛ

Сталь

Исполнение

1 ВАР. Гальваническое цинкование
ГОСТ 9.301-86

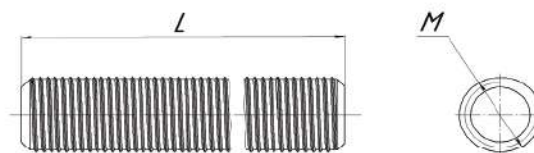
2 ВАР. Термодиффузионное цинкование
по 2-му классу ГОСТ Р 9.316-2006

КАТЕГОРИИ РАЗМЕЩЕНИЯ

1 ВАР. Внутри помещений

2 ВАР. Внутри и снаружи помещений

Артикул Исполнение 1	Артикул Исполнение 2	L (мм)	M (мм)	кг/шт	Уп., min
SHU-6-1000	SHU-6-1000-HD	1000	6	0,17	50
SHU-8-1000	SHU-8-1000-HD	1000	8	0,29	50
SHU-10-1000	SHU-10-1000-HD	1000	10	0,48	50
SHU-12-1000	SHU-12-1000-HD	1000	12	0,7	10
SHU-6-2000	-	2000	6	0,34	50
SHU-8-2000	-	2000	8	0,58	25
SHU-10-2000	-	2000	10	0,96	25
SHU-12-2000	-	2000	12	1,4	10



BZ-SV Балочный зажим под нейлоновую стяжку внутри.



ОПИСАНИЕ

Свойства и преимущества

- ◆ МОНТАЖ НА ГОРИЗОНТАЛЬНУЮ СТАЛЬНУЮ БАЛКУ
- ◆ АДАПТЕР ДЛЯ КАБЕЛЬНЫХ СТЯЖЕК (МАКС. ШИРИНА 8,5 мм)
- ◆ ИСПОЛЬЗУЕТСЯ ОДИН РАЗ, НЕ СМЕЩАЕТСЯ
- ◆ МОНТАЖ БЕЗ СВАРКИ И СВЕРЛЕНИЯ
- ◆ ДЛЯ УСТАНОВКИ НЕОБХОДИМ ТОЛЬКО МОЛОТОК
- ◆ ВЫДЕРЖИВАЕТ ЗНАЧИТЕЛЬНЫЕ НАГРУЗКИ

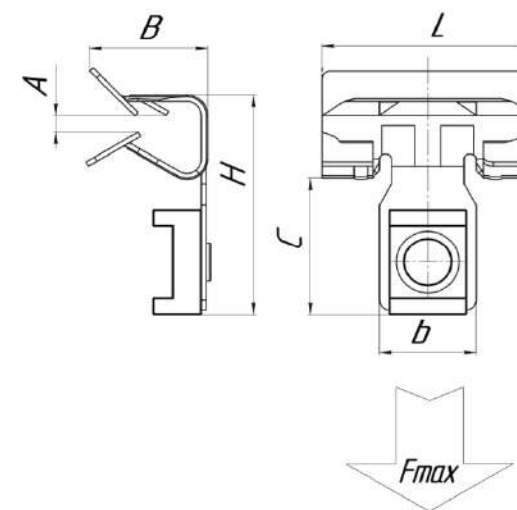
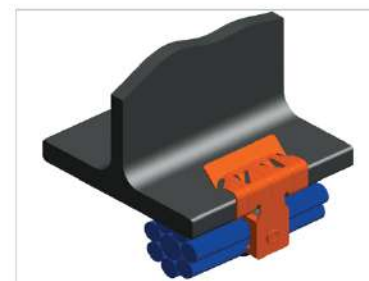
МАТЕРИАЛ

ПРУЖИННАЯ СТАЛЬ
МАРКИ 65Г, ГОСТ 2283-79

Исполнение

ТЕРМОДИФфуЗИОННОЕ ЦИНКОВАНИЕ
ГОСТ Р 9.316-2006)

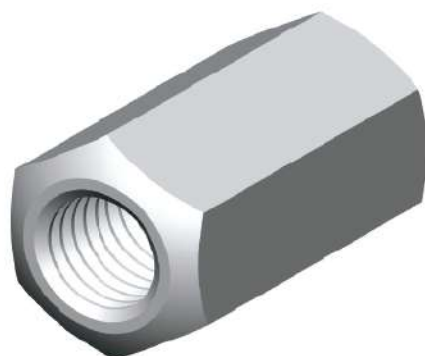
КЛИМАТИЧЕСКОЕ ИСПОЛНЕНИЕ УТ 1,5
СООТВЕТСТВУЕТ (ГОСТ 15150-69)
для прокладки ВНУТРИ
и СНАРУЖИ ПОМЕЩЕНИЙ



Артикул	A (мм)	B (мм)	H (мм)	L (мм)	b (мм)	C (мм)	F max (N)	кг/шт	Уп. min	Уп. max
BZ-2-7-SV	2-7	22	30	32	13	20	150	0,014	25	300
BZ-8-14-SV	8-14	28	43	44	19	25	150	0,023	20	160
BZ-15-20-SV	15-20	28	49	44	19	25	150	0,024	15	120

Для использования только при статических нагрузках.

GS Гайка соединительная DIN 6334



ОПИСАНИЕ

Свойства и преимущества

- Используются для удлинения, соединения резьбовых шпилек и штифтов
- Гайка соединяет изделия с внутренней метрической резьбой

МАТЕРИАЛ

Сталь

Исполнение

1 ВАР. Гальваническое цинкование ГОСТ 9.301-86

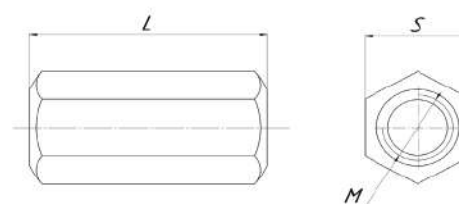
2 ВАР. Термодиффузионное цинкование по 2-му классу ГОСТ Р 9.316-2006

КАТЕГОРИИ РАЗМЕЩЕНИЯ

1 ВАР. Внутри помещений

2 ВАР. Внутри и снаружи помещений

Артикул Исполнение 1	Артикул Исполнение 2	L (мм)	S (мм)	M (мм)	кг/шт	Уп. min
GS-6	GS-6-HD	18	10	6	0,010	100
GS-8	GS-8-HD	24	13	8	0,018	50
GS-10	GS-10-HD	30	17	10	0,025	30
GS-12	GS-12-HD	36	19	12	0,032	20



SCS Соединитель цепей 3мм



ОПИСАНИЕ

Свойства и преимущества

- Для ремонта, присоединения или наращивания цепей
- Обеспечивает быстрое и неразъемное соединение любых видов цепей
- Удобство и скорость монтажа
- Прочность и надежность конструкции

МАТЕРИАЛ

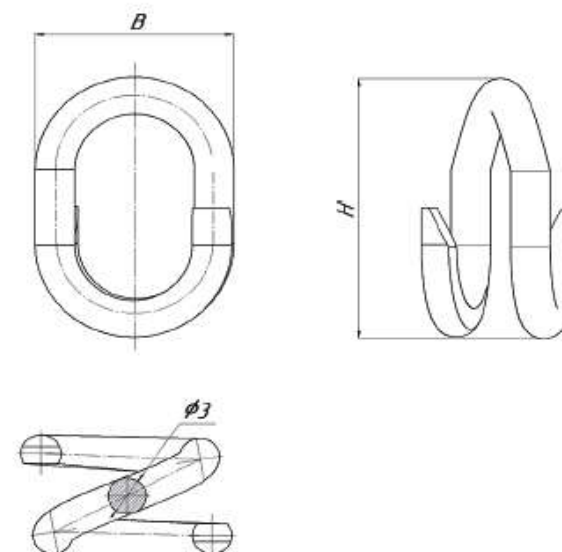
- Сталь

Исполнение

- 1 вар. Гальваническое цинкование ГОСТ 9.301-86
- 2 вар. Термодиффузионное цинкование по 4-му классу ГОСТ Р 9.316-2006, не менее 192 часов в соляном тумане

КАТЕГОРИИ РАЗМЕЩЕНИЯ

- 1 вар. Внутри помещений
- 2 вар. Внутри и снаружИ помещений



Артикул Исполнение 1	Артикул Исполнение 2	H (мм)	B (мм)	кг/шт	Уп. min
SCS-3	SCS-3-HD	24	15	0,004	1

BZ-P Балочный зажим под перфоленту



ОПИСАНИЕ

Свойства и преимущества

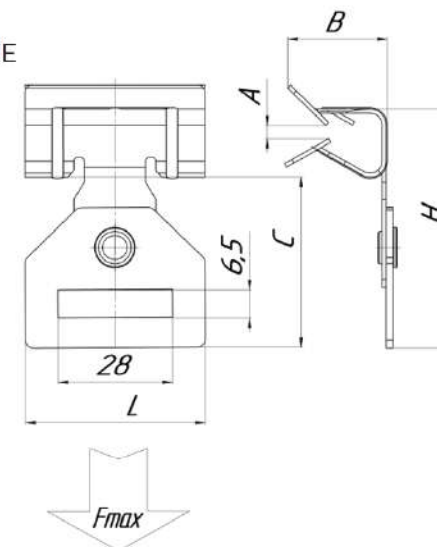
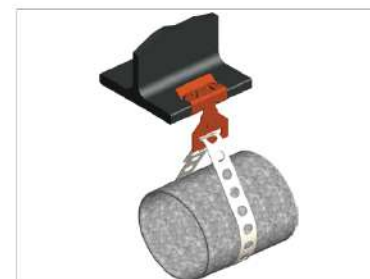
- ◆ МОНТАЖ НА ГОРИЗОНТАЛЬНУЮ СТАЛЬНУЮ БАЛКУ
- ◆ АДАПТЕР ДЛЯ КАБЕЛЬНЫХ СТЯЖЕК (МАКС. ШИРИНА 8,5 ММ)
- ◆ ИСПОЛЬЗУЕТСЯ ОДИН РАЗ, НЕ СМЕЩАЕТСЯ
- ◆ МОНТАЖ БЕЗ СВАРКИ И СВЕРЛЕНИЯ
- ◆ ДЛЯ УСТАНОВКИ НЕОБХОДИМ ТОЛЬКО МОЛОТОК
- ◆ ВЫДЕРЖИВАЕТ ЗНАЧИТЕЛЬНЫЕ НАГРУЗКИ

МАТЕРИАЛ

ПРУЖИННАЯ СТАЛЬ
МАРКИ 65Г, ГОСТ 2283-79

ИСПОЛНЕНИЕ

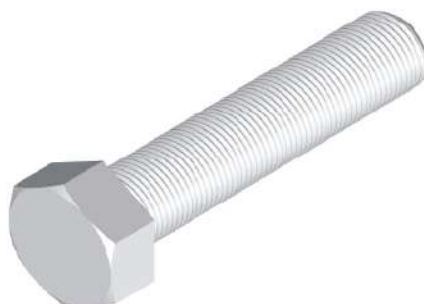
ТЕРМОДИФфуЗИОННОЕ ЦИНКОВАНИЕ
ГОСТ Р 9.316-2006)
КЛИМАТИЧЕСКОЕ ИСПОЛНЕНИЕ УТ 1,5
СООТВЕТСТВУЕТ (ГОСТ 15150-69)
ДЛЯ ПРОКЛАДКИ ВНУТРИ
И СНАРУЖИ ПОМЕЩЕНИЙ



Артикул	A (мм)	B (мм)	H (мм)	L (мм)	b (мм)	C (мм)	F max (N)	кг/шт	Уп. min	Уп. max
BZ-2-7-P	2-7	22	47	44	13	36	900	0,027	15	180
BZ-8-14-P	8-14	23	58	44	19	41	1600	0,036	15	120
BZ-15-20-P	15-20	25	65	44	19	41	1600	0,036	20	160

Для использования только при статических нагрузках.

В Болт шестигранный DIN 933



ОПИСАНИЕ

Свойства и преимущества

· Универсальный крепеж

МАТЕРИАЛ

Сталь

Исполнение

1 ВАР. Гальваническое цинкование
ГОСТ 9.301-86

2 ВАР. Термодиффузионное цинкование
по 2-му классу ГОСТ Р 9.316-2006

КАТЕГОРИИ РАЗМЕЩЕНИЯ

1 ВАР. Внутри помещений

2 ВАР. Внутри и снаружи помещений

Артикул Исполнение 1	Артикул Исполнение 2	L (мм)	M (мм)	S (мм)	кг/шт	Уп. min
В-6-20	В-6-20-HD	20	6	10	0,006	200
В-6-30	В-6-30-HD	30	6	10	0,008	150
В-8-20	В-8-20-HD	20	8	13	0,011	100
В-8-30	В-8-30-HD	30	8	13	0,012	60
В-8-40	В-8-40-HD	40	8	13	0,015	50
В-8-50	В-8-50-HD	50	8	13	0,018	50
В-8-60	В-8-60-HD	60	8	13	0,021	40
В-8-70	В-8-70-HD	70	8	13	0,025	30
В-10-20	В-10-20-HD	20	10	16	0,027	50
В-10-30	В-10-30-HD	30	10	16	0,021	30
В-10-40	В-10-40-HD	40	10	16	0,023	30
В-10-50	В-10-50-HD	50	10	16	0,026	30
В-10-60	В-10-60-HD	60	10	16	0,031	30
В-10-70	В-10-70-HD	70	10	16	0,036	30
В-10-80	В-10-80-HD	80	10	16	0,041	20
В-12-20	В-12-20-HD	20	12	18	0,032	30
В-12-30	В-12-30-HD	30	12	18	0,038	20
В-12-40	В-12-40-HD	40	12	18	0,045	20
В-12-50	В-12-50-HD	50	12	18	0,052	20



KS-4 Крюк S-образный 4 мм



ОПИСАНИЕ

Свойства и преимущества

- Для подвесов
- Соединение тросов, цепей
- Удобство и скорость монтажа
- Быстроръемное соединение

МАТЕРИАЛ

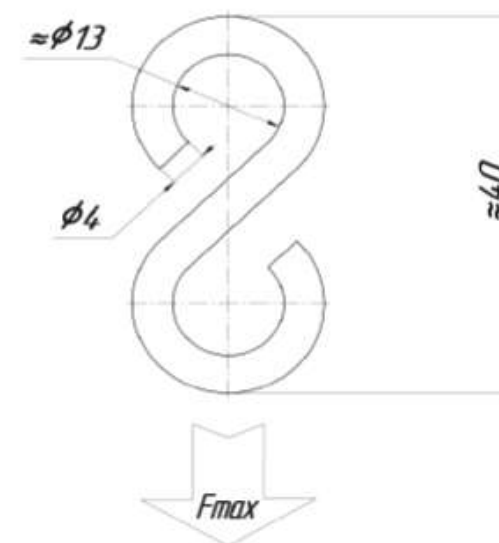
- Сталь

Исполнение

- 1 ВАР. Гальваническое цинкование
ГОСТ 9.301-86
- 2 ВАР. Термодиффузионное цинкование
по 4-му классу ГОСТ Р 9.316-2006,
не менее 192 часов в соляном тумане

КАТЕГОРИИ РАЗМЕЩЕНИЯ

- 1 ВАР. Внутри помещений
- 2 ВАР. Внутри и снаружи помещений



Артикул Исполнение 1	Артикул Исполнение 2	F max (N)	кг/шт	Уп. min
KS-4	KS-4-HD	500	0,008	1

BZ-T Балочный зажим под трубу



ОПИСАНИЕ

Свойства и преимущества

- ◆ МОНТАЖ НА ГОРИЗОНТАЛЬНУЮ СТАЛЬНУЮ БАЛКУ
- ◆ МОНТАЖ ТРУБ И КАБЕЛЕЙ
- ◆ ИСПОЛЬЗУЕТСЯ ОДИН РАЗ, НЕ СМЕЩАЕТСЯ
- ◆ МОНТАЖ БЕЗ СВАРКИ И СВЕРЛЕНИЯ
- ◆ ДЛЯ УСТАНОВКИ НЕОБХОДИМ ТОЛЬКО МОЛОТОК
- ◆ ВЫДЕРЖИВАЕТ ЗНАЧИТЕЛЬНЫЕ НАГРУЗКИ

МАТЕРИАЛ

ПРУЖИННАЯ СТАЛЬ МАРКИ 65Г, ГОСТ 2283-79

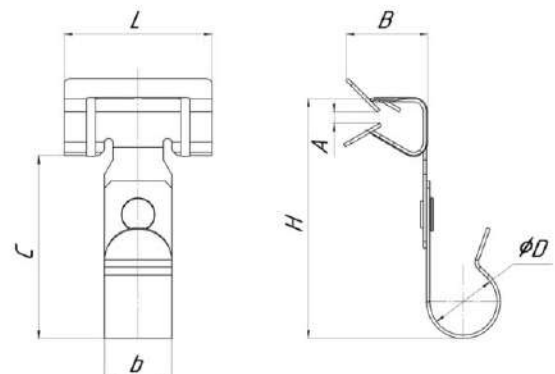
Исполнение

ТЕРМОДИФУЗИОННОЕ ЦИНКОВАНИЕ
(ГОСТ Р 9.316-2006)

КЛИМАТИЧЕСКОЕ ИСПОЛНЕНИЕ УТ 1,5
СООТВЕТСТВУЕТ (ГОСТ 15150-69)
ДЛЯ ПРОКЛАДКИ ВНУТРИ И СНАРУЖИ ПОМЕЩЕНИЙ

Артикул	A (мм)	B (мм)	H (мм)	L (мм)	b (мм)	C (мм)	d (мм)	кг/шт	Уп. min	Уп. max	
BZ-2-7-T20	2-7	22	60	32	20	50	20	0,023	15	180	
BZ-8-14-T20	8-14	26	71	44	20	52	20	0,033	15	120	
BZ-15-20-T20	15-20	26	77	44	20	52	20	0,034	10	80	
BZ-2-7-T25	2-7	22	62	32	20	52	25	0,024	20	160	
BZ-8-14-T25	8-14	26	73	44	20	56	25	0,034	10	80	
BZ-15-20-T25	15-20	26	77	44	20	56	25	0,035	10	80	
BZ-2-7-T32	2-7	22	65	32	20	57	32	0,026	15	120	
BZ-8-14-T32	8-14	26	76	44	20	58	32	0,035	8	64	
BZ-15-20-T32	15-20	26	80	44	20	58	32	0,037	7	56	

Для использования только при статических нагрузках. ПРЕДЕЛ ОГНЕСТОЙКОСТИ (СМ. ТАБЛ. НА СТР. 164)



BZ-TD Балочный зажим под трубу двойной



ОПИСАНИЕ

Свойства и преимущества

- ◆ МОНТАЖ НА ГОРИЗОНТАЛЬНУЮ СТАЛЬНУЮ БАЛКУ
- ◆ МОНТАЖ ТРУБ И КАБЕЛЕЙ
- ◆ ИСПОЛЬЗУЕТСЯ ОДИН РАЗ, НЕ СМЕЩАЕТСЯ
- ◆ МОНТАЖ БЕЗ СВАРКИ И СВЕРЛЕНИЯ
- ◆ ДЛЯ УСТАНОВКИ НЕОБХОДИМ ТОЛЬКО МОЛОТОК
- ◆ ВЫДЕРЖИВАЕТ ЗНАЧИТЕЛЬНЫЕ НАГРУЗКИ

МАТЕРИАЛ

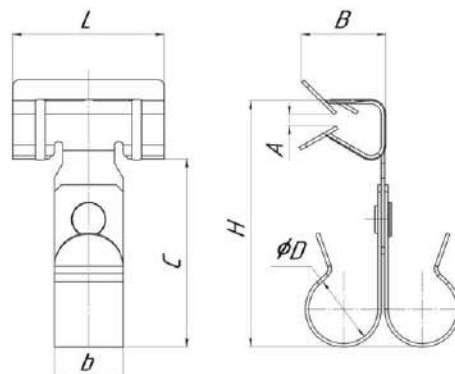
ПРУЖИННАЯ СТАЛЬ МАРКИ 65Г, ГОСТ 2283-79

Исполнение

ТЕРМОДИФФУЗИОННОЕ ЦИНКОВАНИЕ
(ГОСТ Р 9.316-2006)
КЛИМАТИЧЕСКОЕ ИСПОЛНЕНИЕ УТ 1,5
СООТВЕТСТВУЕТ (ГОСТ 15150-69)
ДЛЯ ПРОКЛАДКИ ВНУТРИ И СНАРУЖИ ПОМЕЩЕНИЙ

Артикул	A (мм)	B (мм)	H (мм)	L (мм)	b (мм)	C (мм)	d (мм)	кг/шт	Уп. min	Уп. max
BZ-2-7-TD20	2-7	22	60	32	20	50	20	0,035	10	80
BZ-8-14-TD20	8-14	28	71	44	20	55	20	0,042	8	64
BZ-15-20-TD20	15-20	28	78	44	20	55	20	0,044	8	64
BZ-2-7-TD25	2-7	22	62	32	20	52	25	0,036	10	80
BZ-8-14-TD25	8-14	28	73	44	20	56	25	0,044	6	48
BZ-15-20-TD25	15-20	28	80	44	20	56	25	0,047	6	48
BZ-2-7-TD32	2-7	22	65	32	20	57	32	0,041	8	64
BZ-8-14-TD32	8-14	28	76	44	20	60	32	0,049	6	48
BZ-15-20-TD32	15-20	28	83	44	20	60	32	0,063	3	24

Для использования только при статических нагрузках. ПРЕДЕЛ ОГНЕСТОЙКОСТИ (см. ТАБЛ. НА СТР. 164)



BZ-PL Балочный зажим с пластиной

ОПИСАНИЕ

Свойства и преимущества

- ◆ МОНТАЖ НА ГОРИЗОНТАЛЬНУЮ СТАЛЬНУЮ БАЛКУ
- ◆ С ГИБКОЙ НАКЛАДКОЙ ДЛЯ ФИКСАЦИИ КАБЕЛЕЙ И ДР.
- ◆ ИСПОЛЬЗУЕТСЯ ОДИН РАЗ, НЕ СМЕЩАЕТСЯ
- ◆ МОНТАЖ БЕЗ СВАРКИ И СВЕРЛЕНИЯ
- ◆ ДЛЯ УСТАНОВКИ НЕОБХОДИМ ТОЛЬКО МОЛОТОК
- ◆ ВЫДЕРЖИВАЕТ ЗНАЧИТЕЛЬНЫЕ НАГРУЗКИ

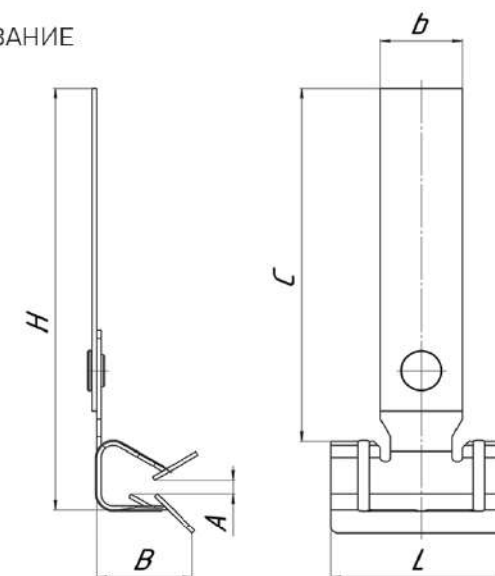
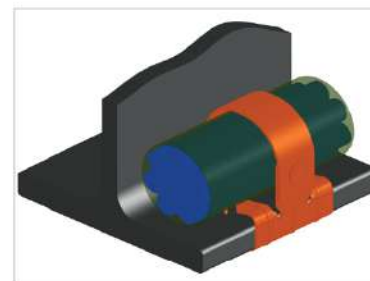
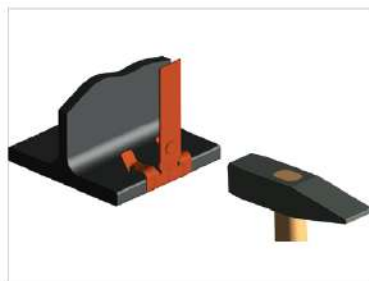
МАТЕРИАЛ

ПРУЖИННАЯ СТАЛЬ
МАРКИ 65Г, ГОСТ 2283-79

Исполнение

ТЕРМОДИФУЗИОННОЕ ЦИНКОВАНИЕ
ГОСТ Р 9.316-2006)

КЛИМАТИЧЕСКОЕ ИСПОЛНЕНИЕ УТ 1,5
СООТВЕТСТВУЕТ (ГОСТ 15150-69)
ДЛЯ ПРОКЛАДКИ ВНУТРИ
И СНАРУЖИ ПОМЕЩЕНИЙ



Артикул	A (мм)	B (мм)	H (мм)	L (мм)	b (мм)	C (мм)	кг/шт	Уп. min	Уп. max
BZ-2-7-PL	2-7	22	93	32	20	82	0,028	15	180
BZ-8-14-PL	8-14	28	103	44	20	86	0,037	15	120
BZ-15-20-PL	15-20	28	108	44	20	83	0,038	10	80

Для использования только при статических нагрузках.

VBZ Вертикальный балочный зажим с отверстием



ОПИСАНИЕ

Свойства и преимущества

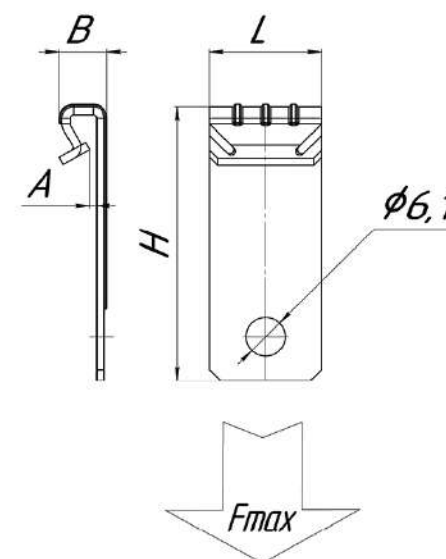
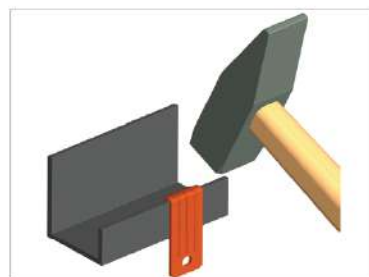
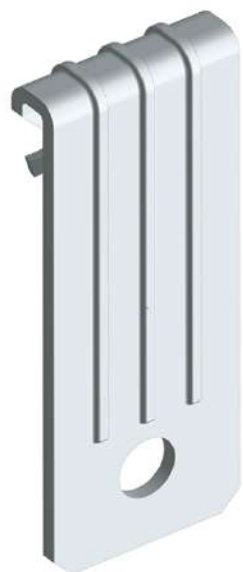
- ◆ МОНТАЖ НА ВЕРТИКАЛЬНЫХ ПОЛКАХ СТАЛЬНЫХ БАЛОК, РЕШЕТЧАТЫХ НАСТИЛАХ
- ◆ КРЕПЛЕНИЕ ДЛЯ ТРОСА И ЦЕПИ
- ◆ ИСПОЛЬЗУЕТСЯ ОДИН РАЗ, НЕ СМЕЩАЕТСЯ
- ◆ МОНТАЖ БЕЗ СВАРКИ И СВЕРЛЕНИЯ
- ◆ ДЛЯ УСТАНОВКИ НЕОБХОДИМ ТОЛЬКО МОЛОТОК
- ◆ ВЫДЕРЖИВАЕТ ЗНАЧИТЕЛЬНЫЕ НАГРУЗКИ

МАТЕРИАЛ

ПРУЖИННАЯ СТАЛЬ
МАРКИ 65Г, ГОСТ 2283-79

Исполнение

ТЕРМОДИФфуЗИОННОЕ ЦИНКОВАНИЕ
ГОСТ Р 9.316-2006)
КЛИМАТИЧЕСКОЕ ИСПОЛНЕНИЕ УТ 1,5
СООТВЕТСТВУЕТ (ГОСТ 15150-69)
ДЛЯ ПРОКЛАДКИ ВНУТРИ
И СНАРУЖИ ПОМЕЩЕНИЙ



Артикул	A (мм)	B (мм)	H (мм)	L (мм)	F max (N)	кг/шт	Уп. min	Уп. max
VBZ-1-5	1-5	8	49	20	700	0,009	30	600



Для использования только при статических нагрузках. ПРЕДЕЛ ОГНЕСТОЙКОСТИ (СМ. ТАБЛ. НА СТР. 164)

VBZ-M6 Вертикальный балочный зажим с резьбой



ОПИСАНИЕ

Свойства и преимущества

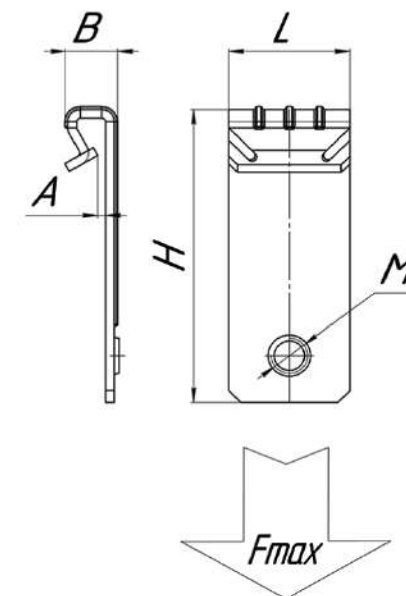
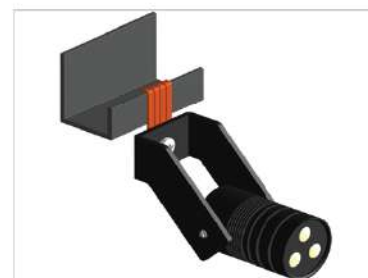
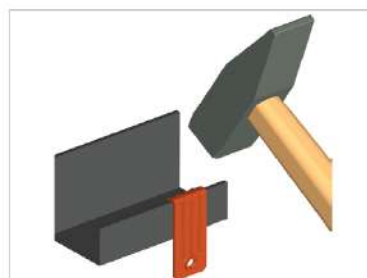
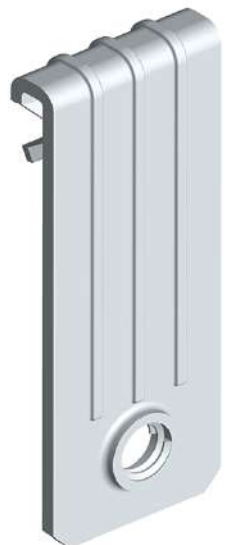
- ◆ МОНТАЖ НА ВЕРТИКАЛЬНЫХ ПОЛКАХ СТАЛЬНЫХ БАЛОК, РЕШЕТЧАТЫХ НАСТИЛАХ
- ◆ ОТВЕРСТИЕ С РЕЗЬБОЙ М6
- ◆ ИСПОЛЬЗУЕТСЯ ОДИН РАЗ, НЕ СМЕЩАЕТСЯ
- ◆ МОНТАЖ БЕЗ СВАРКИ И СВЕРЛЕНИЯ
- ◆ ДЛЯ УСТАНОВКИ НЕОБХОДИМ ТОЛЬКО МОЛОТОК
- ◆ ВЫДЕРЖИВАЕТ ЗНАЧИТЕЛЬНЫЕ НАГРУЗКИ

МАТЕРИАЛ

ПРУЖИННАЯ СТАЛЬ
МАРКИ 65Г, ГОСТ 2283-79

Исполнение

ТЕРМОДИФфуЗИОННОЕ ЦИНКОВАНИЕ
ГОСТ Р 9.316-2006)
КЛИМАТИЧЕСКОЕ ИСПОЛНЕНИЕ УТ 1,5
СООТВЕТСТВУЕТ (ГОСТ 15150-69)
ДЛЯ ПРОКЛАДКИ ВНУТРИ
И СНАРУЖИ ПОМЕЩЕНИЙ



Артикул	A (мм)	B (мм)	H (мм)	L (мм)	F max (N)	кг/шт	Уп. min	Уп. max
VBZ-1-5-M6	1-5	8	49	20	700	0,009	30	600
VBZ-1-5-M8	1-5	8	49	20	700	0,009	30	600



Для использования только при статических нагрузках. ПРЕДЕЛ ОГНЕСТОЙКОСТИ (см. табл. на стр. 164)

VBZ-M6-G

Вертикальный балочный зажим с отгибом и резьбой М6



ОПИСАНИЕ

Свойства и преимущества

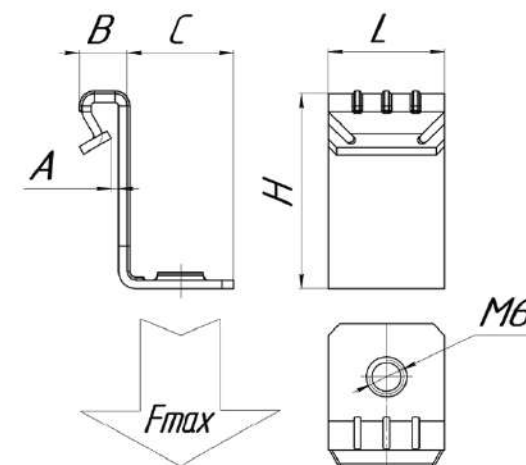
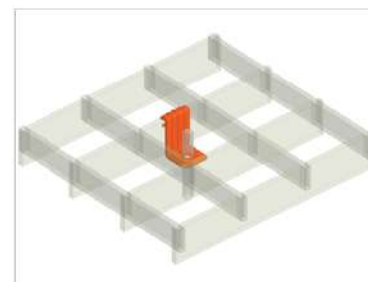
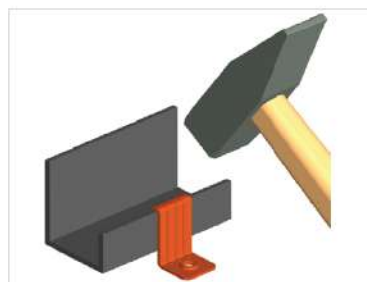
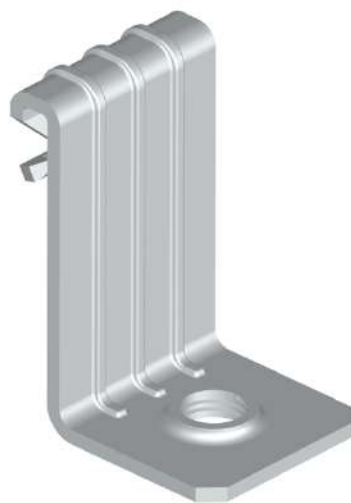
- ◆ МОНТАЖ НА ВЕРТИКАЛЬНЫХ ПОЛКАХ СТАЛЬНЫХ БАЛОК, РЕШЕТЧАТЫХ НАСТИЛАХ
- ◆ С РЕЗЬБОЙ М6 ДЛЯ МОНТАЖА ПОЖАРНОЙ СИГНАЛИЗАЦИИ, ОСВЕТИТЕЛЬНЫХ ПРИБОРОВ, И Т.Д.
- ◆ ИСПОЛЬЗУЕТСЯ ОДИН РАЗ, НЕ СМЕЩАЕТСЯ
- ◆ МОНТАЖ БЕЗ СВАРКИ И СВЕРЛЕНИЯ
- ◆ ДЛЯ УСТАНОВКИ НЕОБХОДИМ ТОЛЬКО МОЛОТОК
- ◆ ВЫДЕРЖИВАЕТ ЗНАЧИТЕЛЬНЫЕ НАГРУЗКИ

МАТЕРИАЛ

ПРУЖИННАЯ СТАЛЬ
МАРКИ 65Г, ГОСТ 2283-79

ИСПОЛНЕНИЕ

ТЕРМОДИФфуЗИОННОЕ ЦИНКОВАНИЕ
ГОСТ Р 9.316-2006)
КЛИМАТИЧЕСКОЕ ИСПОЛНЕНИЕ УТ 1,5
СООТВЕТСТВУЕТ (ГОСТ 15150-69)
ДЛЯ ПРОКЛАДКИ ВНУТРИ
И СНАРУЖИ ПОМЕЩЕНИЙ



Артикул	A (мм)	B (мм)	H (мм)	L (мм)	C (мм)	F max (N)	кг/шт	Уп. min	Уп. max
VBZ-1-5-M6-G	1-5	8	32	20	20	150	0,014	30	600
VBZ-1-5-M8-G	1-5	8	32	20	20	150	0,014	30	600

Для использования только при статических нагрузках. ПРЕДЕЛ ОГНЕСТОЙКОСТИ (СМ. ТАБЛ. НА СТР. 164)

VBZ-V6-10

Вертикальный балочный зажим с винтом М6х10



ОПИСАНИЕ

Свойства и преимущества

- ◆ МОНТАЖ НА ВЕРТИКАЛЬНЫХ ПОЛКАХ СТАЛЬНЫХ БАЛОК, РЕШЕТЧАТЫХ НАСТИЛАХ
- ◆ С ВИНТОМ М6Х9, ДЛЯ МОНТАЖА ХОМУТОВ, ОСВЕТИТЕЛЬНЫХ ПРИБОРОВ, И Т.Д.
- ◆ ИСПОЛЬЗУЕТСЯ ОДИН РАЗ, НЕ СМЕЩАЕТСЯ
- ◆ МОНТАЖ БЕЗ СВАРКИ И СВЕРЛЕНИЯ
- ◆ ДЛЯ УСТАНОВКИ НЕОБХОДИМ ТОЛЬКО МОЛОТОК
- ◆ ВЫДЕРЖИВАЕТ ЗНАЧИТЕЛЬНЫЕ НАГРУЗКИ

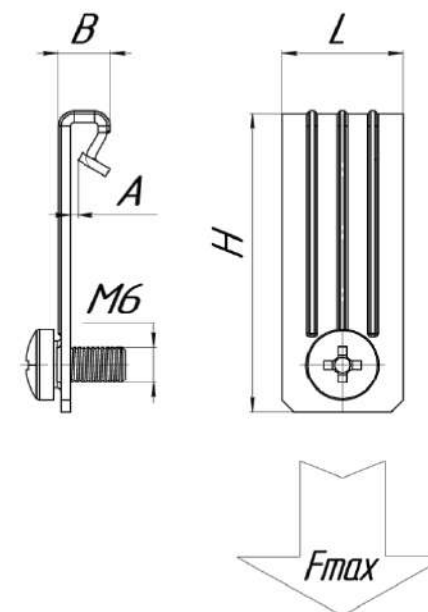
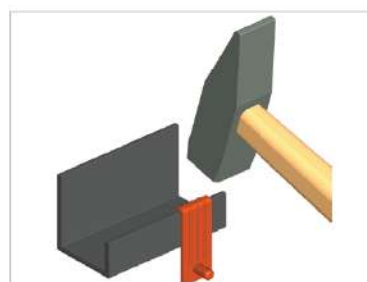
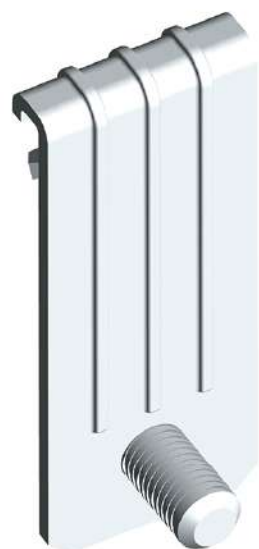
МАТЕРИАЛ

ПРУЖИННАЯ СТАЛЬ
МАРКИ 65Г, ГОСТ 2283-79

ИСПОЛНЕНИЕ

ТЕРМОДИФфуЗИОННОЕ ЦИНКОВАНИЕ
ГОСТ Р 9.316-2006)

КЛИМАТИЧЕСКОЕ ИСПОЛНЕНИЕ УТ 1,5
СООТВЕТСТВУЕТ (ГОСТ 15150-69)
ДЛЯ ПРОКЛАДКИ ВНУТРИ
И СНАРУЖИ ПОМЕЩЕНИЙ



Артикул	A (мм)	B (мм)	H (мм)	L (мм)	F max (N)	кг/шт	Уп. min	Уп. max
VBZ-1-5-V6-10	1-5	8	49	20	450	0,014	25	500



Для использования только при статических нагрузках. ПРЕДЕЛ ОГНЕСТОЙКОСТИ (СМ. ТАБЛ. НА СТР. 164)

VBZ-V6-10-G

Вертикальный балочный зажим с отгибом и винтом М6*10



ОПИСАНИЕ

Свойства и преимущества

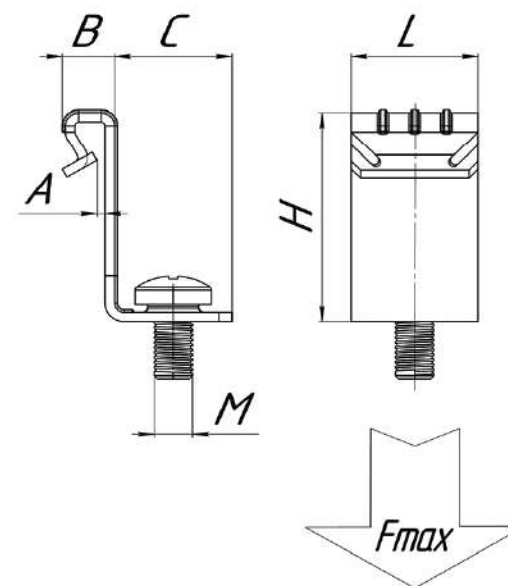
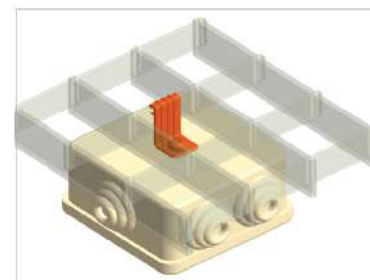
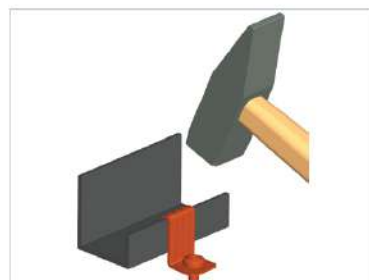
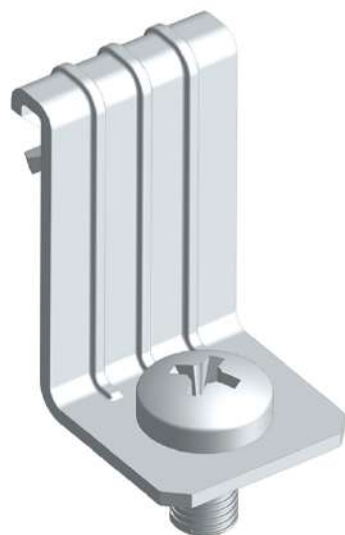
- ◆ МОНТАЖ НА ВЕРТИКАЛЬНЫХ ПОЛКАХ СТАЛЬНЫХ БАЛОК, РЕШЕТЧАТЫХ НАСТИЛАХ
- ◆ ДЛЯ МОНТАЖА ПОЖАРНОЙ СИГНАЛИЗАЦИИ, ОСВЕТИТЕЛЬНЫХ ПРИБОРОВ, И Т.Д.
- ◆ ИСПОЛЬЗУЕТСЯ ОДИН РАЗ, НЕ СМЕЩАЕТСЯ
- ◆ МОНТАЖ БЕЗ СВАРКИ И СВЕРЛЕНИЯ
- ◆ ДЛЯ УСТАНОВКИ НЕОБХОДИМ ТОЛЬКО МОЛОТОК
- ◆ ВЫДЕРЖИВАЕТ ЗНАЧИТЕЛЬНЫЕ НАГРУЗКИ

МАТЕРИАЛ

ПРУЖИННАЯ СТАЛЬ
МАРКИ 65Г, ГОСТ 2283-79

ИСПОЛНЕНИЕ

ТЕРМОДИФфуЗИОННОЕ ЦИНКОВАНИЕ
ГОСТ Р 9.316-2006)
КЛИМАТИЧЕСКОЕ ИСПОЛНЕНИЕ УТ 1,5
СООТВЕТСТВУЕТ (ГОСТ 15150-69)
для прокладки ВНУТРИ
и СНАРУЖИ ПОМЕЩЕНИЙ



Артикул	A (мм)	B (мм)	H (мм)	L (мм)	C (мм)	F max (N)	кг/шт	Уп. min	Уп. max
VBZ-1-5-V6-10-G	1-5	8	32	20	20	150	0,014	25	500



Для использования только при статических нагрузках. ПРЕДЕЛ ОГНЕСТОЙКОСТИ (СМ. ТАБЛ. НА СТР. 164)

VBZ-S

Вертикальный балочный зажим под нейлоновую стяжку

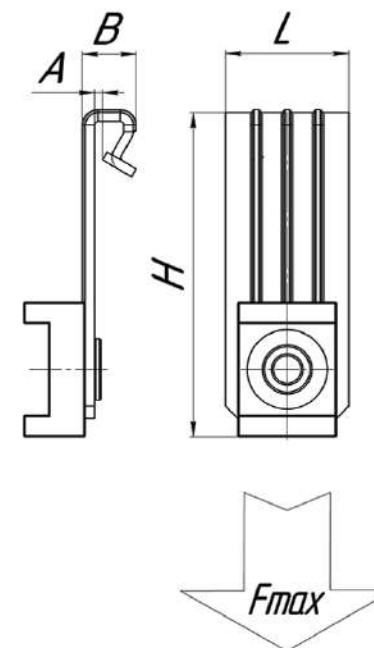
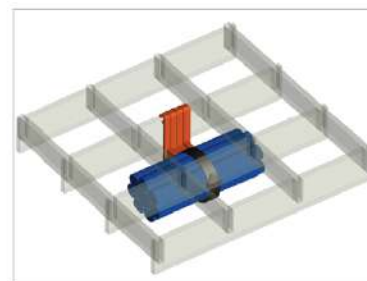
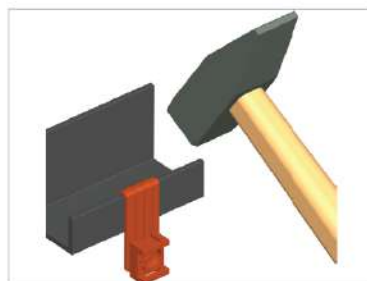
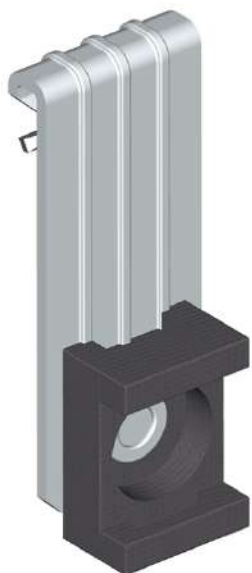

ОПИСАНИЕ
Свойства и преимущества

- ◆ МОНТАЖ НА ВЕРТИКАЛЬНЫХ ПОЛКАХ СТАЛЬНЫХ БАЛОК, РЕШЕЧЧАТЫХ НАСТИЛАХ
- ◆ АДАПТЕР ДЛЯ КАБЕЛЬНЫХ СТЯЖЕК (МАКС. ШИРИНА 8,5 ММ)
- ◆ ИСПОЛЬЗУЕТСЯ ОДИН РАЗ, НЕ СМЕЩАЕТСЯ
- ◆ МОНТАЖ БЕЗ СВАРКИ И СВЕРЛЕНИЯ
- ◆ ДЛЯ УСТАНОВКИ НЕОБХОДИМ ТОЛЬКО МОЛОТОК
- ◆ ВЫДЕРЖИВАЕТ ЗНАЧИТЕЛЬНЫЕ НАГРУЗКИ

МАТЕРИАЛ

 ПРУЖИННАЯ СТАЛЬ
 МАРКИ 65Г, ГОСТ 2283-79

Исполнение

 ТЕРМОДИФфуЗИОННОЕ ЦИНКОВАНИЕ
 ГОСТ Р 9.316-2006)
 КЛИМАТИЧЕСКОЕ ИСПОЛНЕНИЕ УТ 1,5
 СООТВЕТСТВУЕТ (ГОСТ 15150-69)
 ДЛЯ ПРОКЛАДКИ ВНУТРИ
 И СНАРУЖИ ПОМЕЩЕНИЙ


Артикул	A (мм)	B (мм)	H (мм)	L (мм)	F max (N)	кг/шт	Уп. min	Уп. max
VBZ-1-5-S	1-5	8	53	20	150	0,013	25	500

Для использования только при статических нагрузках.

VBZ-SV

Вертикальный балочный зажим под нейлоновую стяжку внутри.



ОПИСАНИЕ

Свойства и преимущества

- ◆ МОНТАЖ НА ВЕРТИКАЛЬНЫХ ПОЛКАХ СТАЛЬНЫХ БАЛОК, РЕШЕЧЧАТЫХ НАСТИЛАХ
- ◆ АДАПТЕР ДЛЯ КАБЕЛЬНЫХ СТЯЖЕК (МАКС. ШИРИНА 8,5 мм)
- ◆ ИСПОЛЬЗУЕТСЯ ОДИН РАЗ, НЕ СМЕЩАЕТСЯ
- ◆ МОНТАЖ БЕЗ СВАРКИ И СВЕРЛЕНИЯ
- ◆ ДЛЯ УСТАНОВКИ НЕОБХОДИМ ТОЛЬКО МОЛОТОК
- ◆ ВЫДЕРЖИВАЕТ ЗНАЧИТЕЛЬНЫЕ НАГРУЗКИ

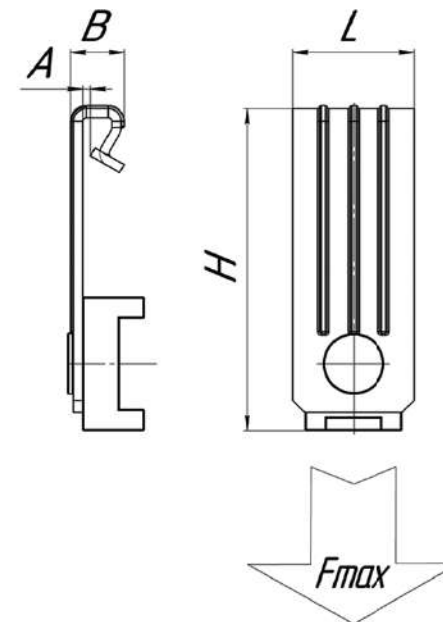
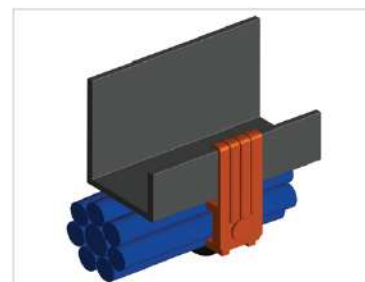
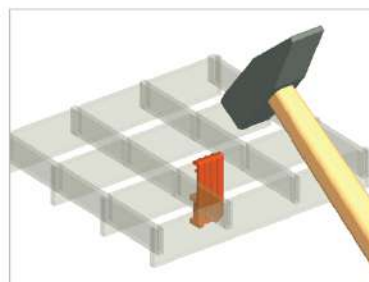
МАТЕРИАЛ

ПРУЖИННАЯ СТАЛЬ
МАРКИ 65Г, ГОСТ 2283-79

Исполнение

ТЕРМОДИФУЗИОННОЕ ЦИНКОВАНИЕ
ГОСТ Р 9.316-2006)

КЛИМАТИЧЕСКОЕ ИСПОЛНЕНИЕ УТ 1,5
СООТВЕТСТВУЕТ (ГОСТ 15150-69)
ДЛЯ ПРОКЛАДКИ ВНУТРИ
И СНАРУЖИ ПОМЕЩЕНИЙ



Артикул	A (мм)	B (мм)	H (мм)	L (мм)	F max (N)	кг/шт	Уп. min	Уп. max
VBZ-1-5-SV	1-5	8	53	20	150	0,013	25	500

Для использования только при статических нагрузках.

VBZ-P Вертикальный балочный зажим под перфоленту



ОПИСАНИЕ

Свойства и преимущества

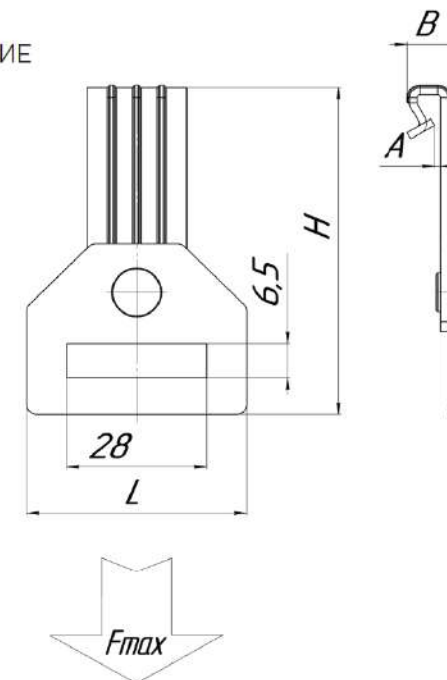
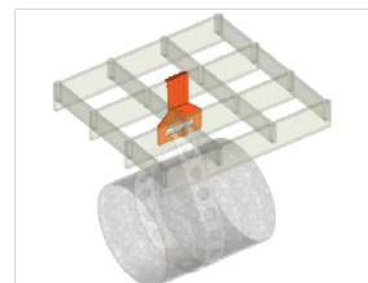
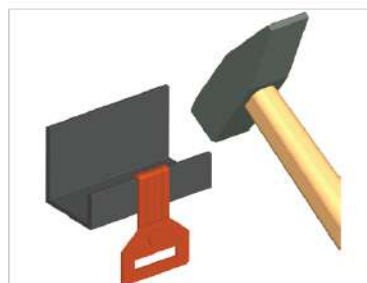
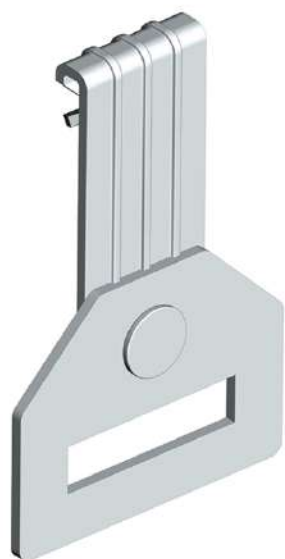
- ◆ МОНТАЖ НА ВЕРТИКАЛЬНЫХ ПОЛКАХ СТАЛЬНЫХ БАЛОК, РЕШЕТЧАТЫХ НАСТИЛАХ
- ◆ АДАПТЕР ДЛЯ МОНТАЖНОЙ ЛЕНТЫ (МАКС. ШИРИНА 28 ММ)
- ◆ ИСПОЛЬЗУЕТСЯ ОДИН РАЗ, НЕ СМЕЩАЕТСЯ
- ◆ МОНТАЖ БЕЗ СВАРКИ И СВЕРЛЕНИЯ
- ◆ ДЛЯ УСТАНОВКИ НЕОБХОДИМ ТОЛЬКО МОЛОТОК
- ◆ ВЫДЕРЖИВАЕТ ЗНАЧИТЕЛЬНЫЕ НАГРУЗКИ

МАТЕРИАЛ

ПРУЖИННАЯ СТАЛЬ
МАРКИ 65Г, ГОСТ 2283-79

ИСПОЛНЕНИЕ

ТЕРМОДИФфуЗИОННОЕ ЦИНКОВАНИЕ
ГОСТ Р 9.316-2006)
КЛИМАТИЧЕСКОЕ ИСПОЛНЕНИЕ УТ 1,5
СООТВЕТСТВУЕТ (ГОСТ 15150-69)
ДЛЯ ПРОКЛАДКИ ВНУТРИ
И СНАРУЖИ ПОМЕЩЕНИЙ



Артикул	A (мм)	B (мм)	H (мм)	L (мм)	F max (N)	кг/шт	Уп. min	Уп. max
VBZ-1-5-P	1-5	8	67	44	750	0,024	20	400

Для использования только при статических нагрузках.

VBZ-T Вертикальный балочный зажим под трубу



ОПИСАНИЕ

Свойства и преимущества

- ◆ МОНТАЖ НА ВЕРТИКАЛЬНЫХ ПОЛКАХ СТАЛЬНЫХ БАЛОК, РЕШЕТЧАТЫХ НАСТИЛАХ
- ◆ МОНТАЖ ТРУБ И КАБЕЛЕЙ
- ◆ ИСПОЛЬЗУЕТСЯ ОДИН РАЗ, НЕ СМЕЩАЕТСЯ
- ◆ МОНТАЖ БЕЗ СВАРКИ И СВЕРЛЕНИЯ
- ◆ ДЛЯ УСТАНОВКИ НЕОБХОДИМ ТОЛЬКО МОЛОТОК
- ◆ ВЫДЕРЖИВАЕТ ЗНАЧИТЕЛЬНЫЕ НАГРУЗКИ

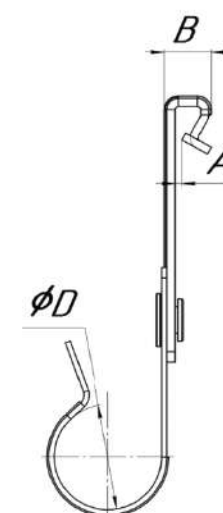
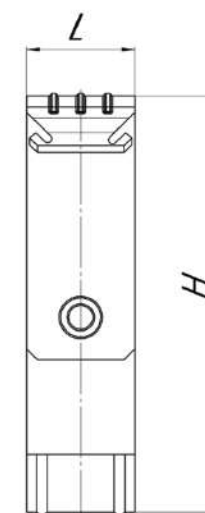
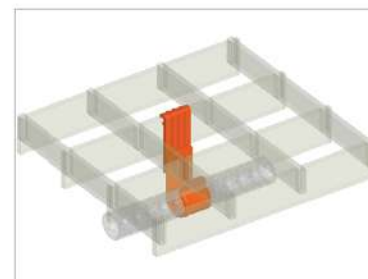
МАТЕРИАЛ

ПРУЖИННАЯ СТАЛЬ
МАРКИ 65Г, ГОСТ 2283-79

Исполнение

ТЕРМОДИФфуЗИОННОЕ ЦИНКОВАНИЕ
ГОСТ Р 9.316-2006)

КЛИМАТИЧЕСКОЕ ИСПОЛНЕНИЕ УТ 1,5
СООТВЕТСТВУЕТ (ГОСТ 15150-69)
для прокладки ВНУТРИ
и СНАРУЖИ ПОМЕЩЕНИЙ



Артикул	A (мм)	B (мм)	H (мм)	L (мм)	b (мм)	d (мм)	кг/шт	Уп. min	Уп. max
VBZ-1-5-T20	1-5	8	80	20	20	20	0,022	25	250
VBZ-1-5-T25	1-5	8	82	20	20	25	0,023	20	200
VBZ-1-5-T32	1-5	8	85	20	20	32	0,026	15	150



Для использования только при статических нагрузках. ПРЕДЕЛ ОГНЕСТОЙКОСТИ (см. ТАБЛ. НА СТР. 164)

VBZ-TD

Вертикальный балочный зажим под трубу двойной



ОПИСАНИЕ

Свойства и преимущества

- ◆ МОНТАЖ НА ВЕРТИКАЛЬНЫХ ПОЛКАХ СТАЛЬНЫХ БАЛОК, РЕШЕЧАТЫХ НАСТИЛАХ
- ◆ МОНТАЖ ТРУБ И КАБЕЛЕЙ
- ◆ ИСПОЛЬЗУЕТСЯ ОДИН РАЗ, НЕ СМЕЩАЕТСЯ
- ◆ МОНТАЖ БЕЗ СВАРКИ И СВЕРЛЕНИЯ
- ◆ ДЛЯ УСТАНОВКИ НЕОБХОДИМ ТОЛЬКО МОЛОТОК
- ◆ ВЫДЕРЖИВАЕТ ЗНАЧИТЕЛЬНЫЕ НАГРУЗКИ

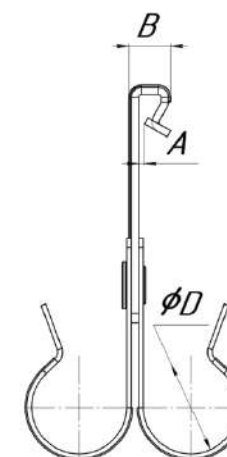
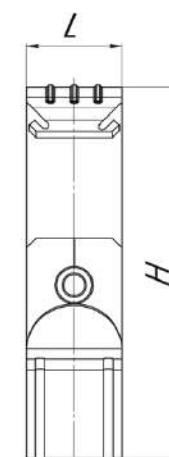
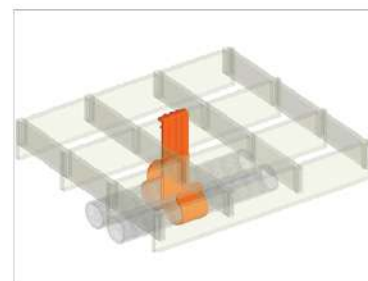
МАТЕРИАЛ

ПРУЖИННАЯ СТАЛЬ
МАРКИ 65Г, ГОСТ 2283-79

ИСПОЛНЕНИЕ

ТЕРМОДИФфуЗИОННОЕ ЦИНКОВАНИЕ
ГОСТ Р 9.316-2006)

КЛИМАТИЧЕСКОЕ ИСПОЛНЕНИЕ УТ 1,5
СООТВЕТСТВУЕТ (ГОСТ 15150-69)
ДЛЯ ПРОКЛАДКИ ВНУТРИ
И СНАРУЖИ ПОМЕЩЕНИЙ



Артикул	A (мм)	B (мм)	H (мм)	L (мм)	d (мм)	кг/шт	Уп. min	Уп. max
VBZ-1-5-TD20	1-5	8	80	20	20	0,035	15	150
VBZ-1-5-TD25	1-5	8	82	20	25	0,036	10	100
VBZ-1-5-TD32	1-5	8	85	20	32	0,041	8	80



Для использования только при статических нагрузках. ПРЕДЕЛ ОГНЕСТОЙКОСТИ (СМ. ТАБЛ. НА СТР. 164)

T Зажим под трубу

TDZ

ОПИСАНИЕ

Свойства и преимущества

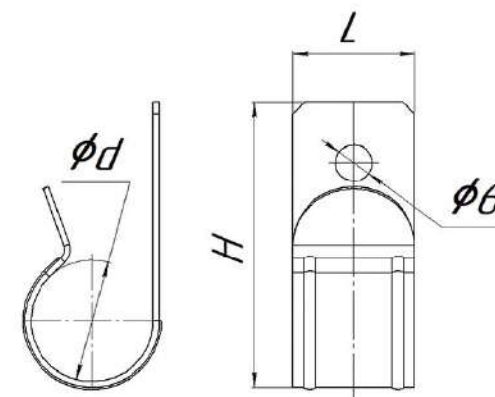
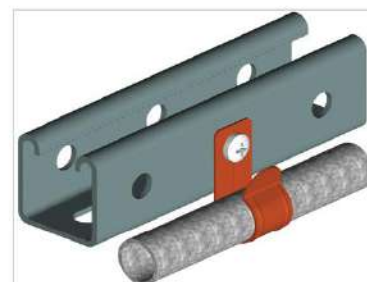
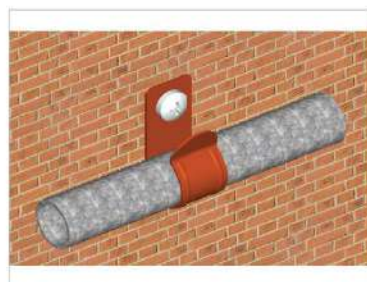
- ◆ МОНТАЖ НА ЛЮБЫХ ПЛОСКИХ ПОВЕРХНОСТЯХ
- ◆ МОНТАЖ ТРУБ И КАБЕЛЕЙ
- ◆ МОЖНО ИСПОЛЬЗОВАТЬ МНОГОКРАТНО
- ◆ БЫСТРАЯ УСТАНОВКА

МАТЕРИАЛ

ПРУЖИННАЯ СТАЛЬ
МАРКИ 65Г, ГОСТ 2283-79

Исполнение

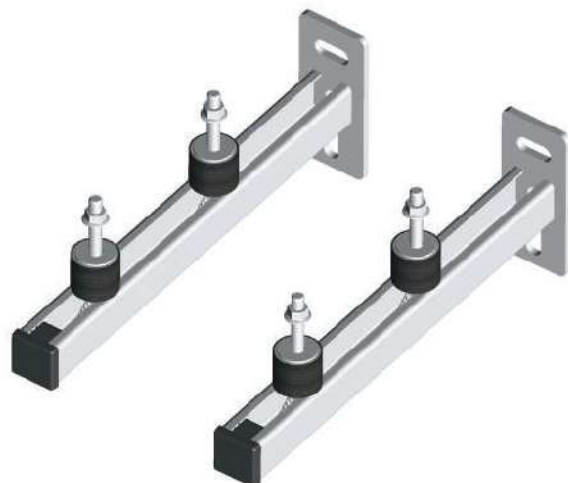
ТЕРМОДИФФУЗИОННОЕ ЦИНКОВАНИЕ
ГОСТ Р 9.316-2006)
КЛИМАТИЧЕСКОЕ ИСПОЛНЕНИЕ УТ1,5
СООТВЕТСТВУЕТ (ГОСТ 15150-69)
ДЛЯ ПРОКЛАДКИ ВНУТРИ
И СНАРУЖИ ПОМЕЩЕНИЙ



Артикул	A (мм)	B (мм)	H (мм)	L (мм)	d (мм)	d (мм)	кг/шт	Уп. min	Уп. max
T-20	1-5	8	80	20	20	20	0,022	25	300
T-25	1-5	8	82	20	25	25	0,023	20	240
T-32	1-5	8	85	20	32	32	0,026	15	180

Для использования только при статических нагрузках.

СКК Комплект консолей



ОПИСАНИЕ

Свойства и преимущества

- ◆ ДЛЯ НАСТЕННОГО МОНТАЖА НАСОСОВ, КОМПРЕССОРОВ И ДРУГИХ ЛЁГКИХ УСТАНОВОК
- ◆ ВИБРОГАСИТЕЛЬ С ПРЕДВАРИТЕЛЬНО СМОНТИРОВАННОЙ МОНТАЖНОЙ ГАЙКОЙ, ШАЙБОЙ И ШЕСТИГРАННОЙ КОНТРГАЙКОЙ
- ◆ ЗВУКОИЗОЛЯЦИЯ С ПОМОЩЬЮ ВИБРОГАСИТЕЛЯ

Комплект:

- ◆ 2 КОНСОЛИ
- ◆ 4 ВИБРОГАСИТЕЛЯ
- ◆ 2 ДЕКОРАТИВНЫЕ ЗАГЛУШКИ ДЛЯ ТОРЦОВ ПРОФИЛЯ
- ◆ МОНТАЖНЫЕ ЭЛЕМЕНТЫ

МАТЕРИАЛ

СТАЛЬ 3, ГОСТ 380-2005

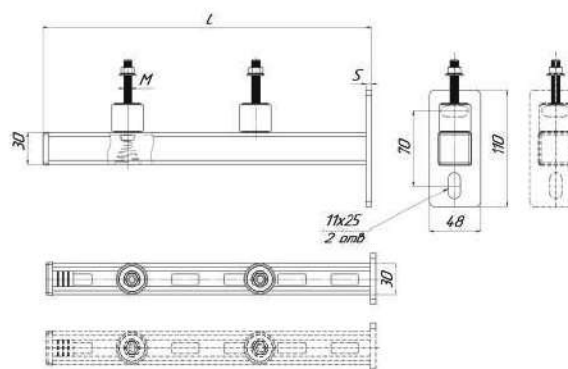
Исполнение 1

ГАЛЬВАНИЧЕСКОЕ ЦИНКОВАНИЕ (ГОСТ 9.301-86)
КЛИМАТИЧЕСКОЕ ИСПОЛНЕНИЕ УТ 2,5 СООТВЕТСТВУЕТ (ГОСТ 15150 - 69)
ДЛЯ ПРОКЛАДКИ ВНУТРИ ПОМЕЩЕНИЙ

Исполнение 2

ГОРЯЧЕЕ ЦИНКОВАНИЕ (ГОСТ 9.307-89)
КЛИМАТИЧЕСКОЕ ИСПОЛНЕНИЕ УТ 1,5 СООТВЕТСТВУЕТ (ГОСТ 15150 - 69)
ДЛЯ ПРОКЛАДКИ ВНУТРИ И СНАРУЖИ ПОМЕЩЕНИЙ

Артикул		L	M	S	Fa	кг/шт	Уп. min
исполнение 1	исполнение 2	(мм)	(мм)	(мм)	(N)		
СКК-300	СКК-300-HD	300	8	5	1200	0,59	1
СКК-400	СКК-400-HD	400	8	5	700	0,78	1
СКК-500	СКК-500-HD	500	8	5	500	0,98	1



По вопросам продаж и поддержки обращайтесь:

Алматы (7273)495-231	Калининград (4012)72-03-81	Омск (3812)21-46-40	Сыктывкар (8212)25-95-17
Ангарск (3955)60-70-56	Калуга (4842)92-23-67	Орел (4862)44-53-42	Тамбов (4752)50-40-97
Архангельск (8182)63-90-72	Кемерово (3842)65-04-62	Оренбург (3532)37-68-04	Тверь (4822)63-31-35
Астрахань (8512)99-46-04	Киров (8332)68-02-04	Пенза (8412)22-31-16	Тольятти (8482)63-91-07
Барнаул (3852)73-04-60	Коломна (4966)23-41-49	Петрозаводск (8142)55-98-37	Томск (3822)98-41-53
Белгород (4722)40-23-64	Кострома (4942)77-07-48	Псков (8112)59-10-37	Тула (4872)33-79-87
Благовещенск (4162)22-76-07	Краснодар (861)203-40-90	Пермь (342)205-81-47	Тюмень (3452)66-21-18
Брянск (4832)59-03-52	Красноярск (391)204-63-61	Ростов-на-Дону (863)308-18-15	Ульяновск (8422)24-23-59
Владивосток (423)249-28-31	Курск (4712)77-13-04	Рязань (4912)46-61-64	Улан-Удэ (3012)59-97-51
Владикавказ (8672)28-90-48	Курган (3522)50-90-47	Самара (846)206-03-16	Уфа (347)229-48-12
Владимир (4922)49-43-18	Липецк (4742)52-20-81	Саранск (8342)22-96-24	Хабаровск (4212)92-98-04
Волгоград (844)278-03-48	Магнитогорск (3519)55-03-13	Санкт-Петербург (812)309-46-40	Чебоксары (8352)28-53-07
Вологда (8172)26-41-59	Москва (495)268-04-70	Саратов (845)249-38-78	Челябинск (351)202-03-61
Воронеж (473)204-51-73	Мурманск (8152)59-64-93	Севастополь (8692)22-31-93	Череповец (8202)49-02-64
Екатеринбург (343)384-55-89	Набережные Челны (8552)20-53-41	Симферополь (3652)67-13-56	Чита (3022)38-34-83
Иваново (4932)77-34-06	Нижний Новгород (831)429-08-12	Смоленск (4812)29-41-54	Якутск (4112)23-90-97
Ижевск (3412)26-03-58	Новокузнецк (3843)20-46-81	Сочи (862)225-72-31	Ярославль (4852)69-52-93
Иркутск (395)279-98-46	Ноябрьск (3496)41-32-12	Ставрополь (8652)20-65-13	
Казань (843)206-01-48	Новосибирск (383)227-86-73	Сургут (3462)77-98-35	
Россия +7(495)268-04-70	Киргизия +996(312)-96-26-47	Казахстан +7(7172)727-132	