

# AL, AS, BAG, AK, AB, AR, AV

## Технические характеристики

### По вопросам продаж и поддержки обращайтесь:

Алматы (7273)495-231  
Ангарск (3955)60-70-56  
Архангельск (8182)63-90-72  
Астрахань (8512)99-46-04  
Барнаул (3852)73-04-60  
Белгород (4722)40-23-64  
Благовещенск (4162)22-76-07  
Брянск (4832)59-03-52  
Владивосток (423)249-28-31  
Владикавказ (8672)28-90-48  
Владимир (4922)49-43-18  
Волгоград (844)278-03-48  
Вологда (8172)26-41-59  
Воронеж (473)204-51-73  
Екатеринбург (343)384-55-89  
Иваново (4932)77-34-06  
Ижевск (3412)26-03-58  
Иркутск (395)279-98-46  
Казань (843)206-01-48

Калининград (4012)72-03-81  
Калуга (4842)92-23-67  
Кемерово (3842)65-04-62  
Киров (8332)68-02-04  
Коломна (4966)23-41-49  
Кострома (4942)77-07-48  
Краснодар (861)203-40-90  
Красноярск (391)204-63-61  
Курск (4712)77-13-04  
Липецк (4742)52-20-81  
Магнитогорск (3519)55-03-13  
Москва (495)268-04-70  
Мурманск (8152)59-64-93  
Набережные Челны (8552)20-53-41  
Нижний Новгород (831)429-08-12  
Новокузнецк (3843)20-46-81  
Ноябрьск (3496)41-32-12  
Новосибирск (383)227-86-73

Омск (3812)21-46-40  
Орел (4862)44-53-42  
Оренбург (3532)37-68-04  
Пенза (8412)22-31-16  
Петрозаводск (8142)55-98-37  
Псков (8112)59-10-37  
Пермь (342)205-81-47  
Ростов-на-Дону (863)308-18-15  
Рязань (4912)46-61-64  
Самара (846)206-03-16  
Саранск (8342)22-96-24  
Санкт-Петербург (812)309-46-40  
Саратов (845)249-38-78  
Севастополь (8692)22-31-93  
Симферополь (3652)67-13-56  
Смоленск (4812)29-41-54  
Сочи (862)225-72-31  
Ставрополь (8652)20-65-13  
Сургут (3462)77-98-35

Сыктывкар (8212)25-95-17  
Тамбов (4752)50-40-97  
Тверь (4822)63-31-35  
Тольятти (8482)63-91-07  
Томск (3822)98-41-53  
Тула (4872)33-79-87  
Тюмень (3452)66-21-18  
Ульяновск (8422)24-23-59  
Улан-Удэ (3012)59-97-51  
Уфа (347)229-48-12  
Хабаровск (4212)92-98-04  
Чебоксары (8352)28-53-07  
Челябинск (351)202-03-61  
Череповец (8202)49-02-64  
Чита (3022)38-34-83  
Якутск (4112)23-90-97  
Ярославль (4852)69-52-93

Россия +7(495)268-04-70

Киргизия +996(312)-96-26-47

Казахстан +7(7172)727-132

usm@nt-rt.ru || <https://ums.nt-rt.ru/>

# AL Анкер латунный забивной



## ОПИСАНИЕ

### Свойства и преимущества

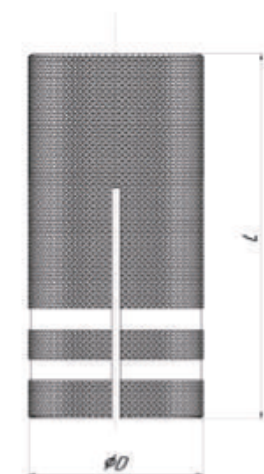
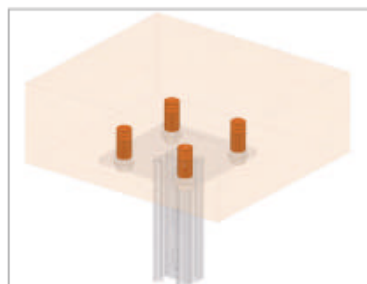
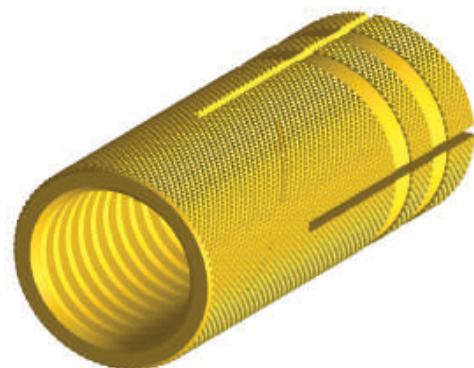
- Крепится в основе конструкции
- Рассчитан на нагрузки повышенной, средней и малой тяжести
- Монтаж в бетоне, камне и т.д.
- Надежность монтажа
- Выдерживает значительный вес
- Простота установки
- Насечка предотвращает прокручивание
- Малая глубина посадки
- Долговечность крепления

### МАТЕРИАЛ

Латунь

### КАТЕГОРИИ РАЗМЕЩЕНИЯ

Внутри помещений



Артикул	L (мм)	D (мм)	M (мм)	кг/шт	Уп. min
AL-6	25	8	6	0,005	1
AL-8	30	10	8	0,008	1
AL-10	35	12	10	0,014	1
AL-12	40	16	12	0,024	1

# AS Анкер стальной забивной



## ОПИСАНИЕ

### Свойства и преимущества

- Крепление несущих конструкций
- Монтаж в бетоне, камне и т.д.
- Для монтажа необходим специнструмент
- Надежность монтажа
- Выдерживает значительный вес
- Простота установки
- Малая глубина посадки
- Высокая надежность крепежа

### Материал

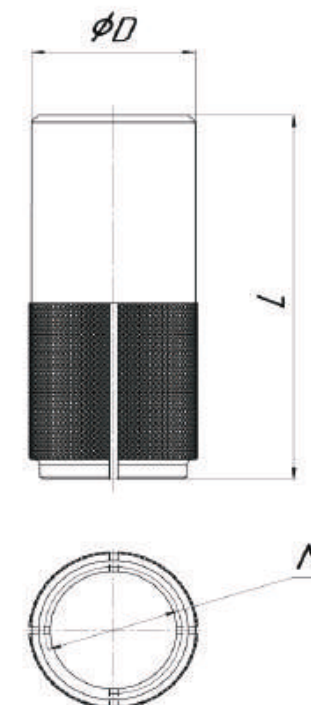
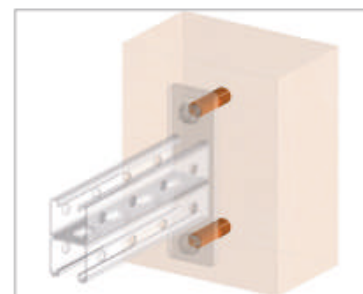
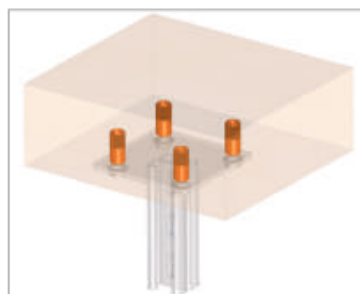
Сталь

### Исполнение

Гальваническое цинкование ГОСТ 9.301-86

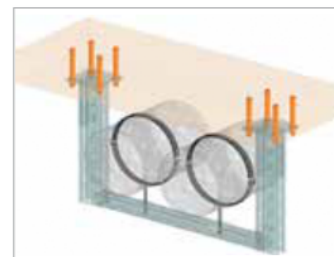
### Категории размещения

Внутри помещений



Артикул	L (мм)	D (мм)	M (мм)	кг/шт	Уп. min
AS-6	25	8	6	0,006	1
AS-8	30	10	8	0,012	1
AS-10	40	12	10	0,022	1
AS-12	50	16	12	0,054	1

## BAG Болт анкерный с гайкой

### ОПИСАНИЕ

#### Свойства и преимущества

- ◆ СКВОЗНОЙ МОНТАЖ СРЕДНИХ И ТЯЖЕЛЫХ КОНСТРУКЦИЙ
- ◆ КРЕПЛЕНИЯ НЕСУЩИХ КОНСТРУКЦИЙ И КОММУНИКАЦИЙ
- ◆ ДЛЯ МОНТАЖА В БЕТОНЕ, КАМНЕ И Т. Д.
- ◆ ВЫДЕРЖИВАЕТ ЗНАЧИТЕЛЬНЫЙ ВЕС
- ◆ НЕ ТЕРЯЕТ НЕСУЩЕЙ СПОСОБНОСТИ
- ◆ ВЫСОКАЯ НАДЕЖНОСТЬ КРЕПЕЖА

#### МАТЕРИАЛ

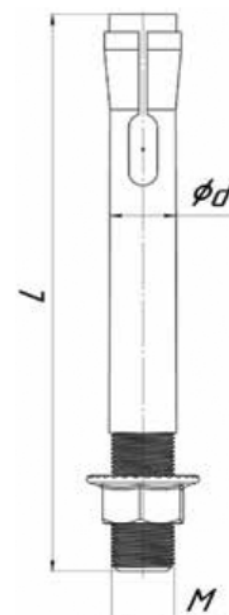
СТАЛЬ 3, ГОСТ 380-2005

#### Исполнение

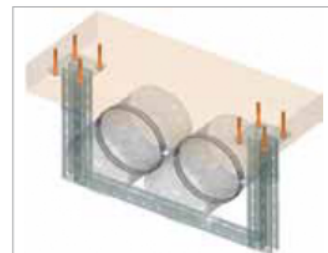
ГАЛЬВАНИЧЕСКОЕ ЦИНКОВАНИЕ (ГОСТ 9.301-86)

КЛИМАТИЧЕСКОЕ ИСПОЛНЕНИЕ УТ 2,5  
СООТВЕТСТВУЕТ (ГОСТ 15150-69)  
ДЛЯ ПРОКЛАДКИ ВНУТРИ ПОМЕЩЕНИЙ

Артикул	L (мм)	D (мм)	M (мм)	кг/шт	Уп. min
BAG-8-40	40	8	6	0,016	1
BAG-8-65	65	8	6	0,026	1
BAG-8-85	85	8	6	0,030	1
BAG-10-40	40	10	8	0,030	1
BAG-10-50	50	10	8	0,033	1
BAG-10-75	75	10	8	0,046	1
BAG-10-95	95	10	8	0,053	1
BAG-12-60	60	12	10	0,058	1
BAG-12-100	100	12	10	0,087	1



# АК Анкер клиновой



## ОПИСАНИЕ

### Свойства и преимущества

- ◆ УСТАНОВКА ПОДВЕСНЫХ ИНЖЕНЕРНЫХ КОММУНИКАЦИЙ
- ◆ МОНТАЖ В БЕТОНЕ, КАМНЕ И Т.Д.
- ◆ МОЖЕТ УСТАНАВЛИВАТЬСЯ НА НЕБОЛЬШОМ РАССТОЯНИИ ОТ ДРУГИХ АНКЕРОВ И КРАЯ БЕТОНА
- ◆ ДЛЯ БОЛЬШИХ И СРЕДНИХ НАГРУЗОК
- ◆ НАДЕЖНОСТЬ МОНТАЖА
- ◆ ПРОСТОТА УСТАНОВКИ
- ◆ ДОЛГОВЕЧНОСТЬ КРЕПЛЕНИЯ

### МАТЕРИАЛ

СТАЛЬ 3, ГОСТ 380-2005

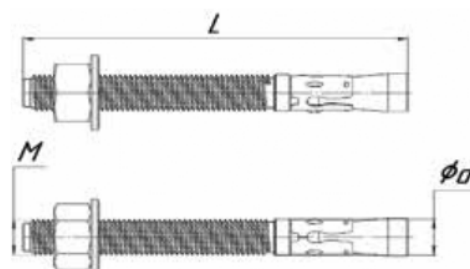
### Исполнение

ГАЛЬВАНИЧЕСКОЕ ЦИНКОВАНИЕ (ГОСТ 9.301-86)

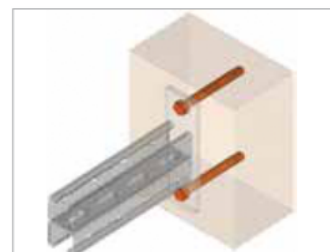
КЛИМАТИЧЕСКОЕ ИСПОЛНЕНИЕ УТ 2,5 СООТВЕТСТВУЕТ (ГОСТ 15150-69)

ДЛЯ ПРОКЛАДКИ ВНУТРИ ПОМЕЩЕНИЙ

Артикул	L (мм)	d (мм)	M (мм)	кг/шт	Уп. min
АК-6-40	40	6	6	0,010	1
АК-6-65	65	6	6	0,014	1
АК-6-85	85	6	6	0,019	1
АК-6-95	95	6	6	0,019	1
АК-8-50	50	8	8	0,022	1
АК-8-70	70	8	8	0,029	1
АК-8-80	80	8	8	0,032	1
АК-8-95	95	8	8	0,033	1
АК-8-105	105	8	8	0,039	1
АК-8-120	120	8	8	0,043	1
АК-10-65	65	10	10	0,046	1
АК-10-80	80	10	10	0,053	1
АК-10-95	95	10	10	0,060	1
АК-10-120	120	10	10	0,073	1
АК-10-150	150	10	10	0,080	1
АК-12-70	70	12	12	0,086	1
АК-12-80	80	12	12	0,088	1
АК-12-90	90	12	12	0,090	1
АК-12-100	100	12	12	0,093	1
АК-12-120	120	12	12	0,107	1
АК-12-150	150	12	12	0,129	1



# AB Анкерный болт



## ОПИСАНИЕ

### Свойства и преимущества

- ◆ ПРЕДНАЗНАЧЕНЫ ДЛЯ КРЕПЛЕНИЯ ТЯЖЕЛОВЕСНЫХ КОНСТРУКЦИЙ
- ◆ К ПОЛНОТЕЛОМУ КИРПИЧУ, БЕТОНУ И ПРИРОДНЫМ СТРОИТЕЛЬНЫМ МАТЕРИАЛАМ
- ◆ ПРИМЕНЯЕТСЯ В ПРОМЫШЛЕННОМ СТРОИТЕЛЬСТВЕ
- ◆ НАДЕЖНОСТЬ МОНТАЖА
- ◆ ВЫДЕРЖИВАЕТ ЗНАЧИТЕЛЬНЫЙ ВЕС
- ◆ ПРОСТОТА УСТАНОВКИ
- ◆ ДОЛГОВЕЧНОСТЬ КРЕПЛЕНИЯ

### МАТЕРИАЛ

СТАЛЬ 3, ГОСТ 380-2005

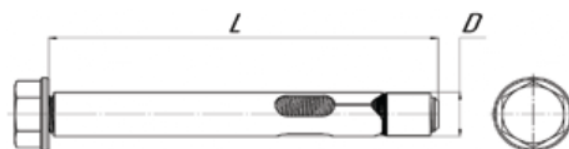
### Исполнение

ГАЛЬВАНИЧЕСКОЕ ЦИНКОВАНИЕ (ГОСТ 9.301-86)

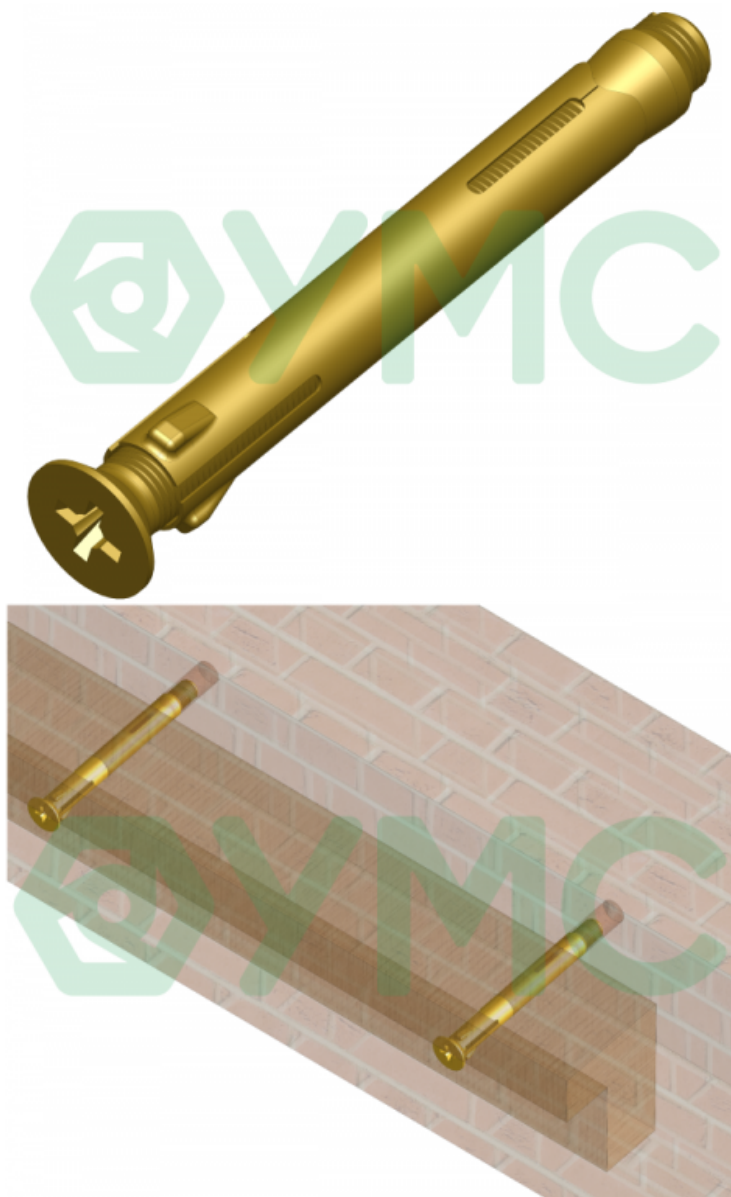
КЛИМАТИЧЕСКОЕ ИСПОЛНЕНИЕ УТ 2,5 СООТВЕТСТВУЕТ (ГОСТ 15150-69)

ДЛЯ ПРОКЛАДКИ ВНУТРИ ПОМЕЩЕНИЙ

Артикул	L (мм)	d (мм)	кг/шт	Уп. min
AB-8-45	45	8	0,017	1
AB-8-60	60	8	0,025	1
AB-8-80	80	8	0,028	1
AB-8-90	90	8	0,030	1
AB-10-50	50	10	0,034	1
AB-10-80	80	10	0,046	1
AB-10-100	100	10	0,052	1
AB-10-120	120	10	0,077	1
AB-12-65	65	12	0,080	1
AB-12-80	80	12	0,082	1
AB-12-100	100	12	0,085	1
AB-12-120	120	12	0,100	1
AB-12-140	140	12	0,110	1



# Анкер рамный



Артикул: AR-8-72, AR-10-72, AR-8-92, AR-10-92, AR-8-112, AR-10-112, AR-8-132, AR-10-132, AR-8-152, AR-10-152

М, мм

8

10

Л, мм

72

92

112

132

152

Характеристики

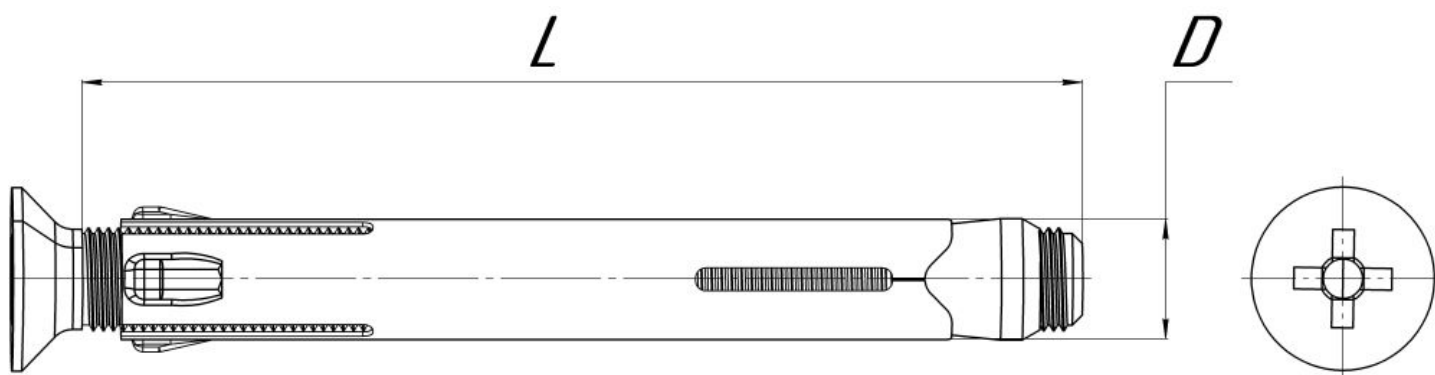
Материал — Сталь

Вес — 0,20

## Описание

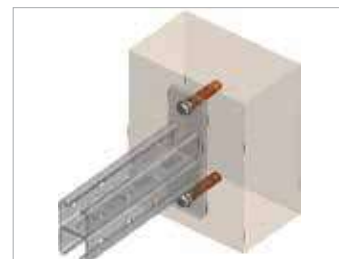
- Для монтажа оконных рам, каркасов и дверных коробок, к материалам из бетона и тд
- Прочное и надежное крепление

## Галерея





# AV Анкер высокораспорный

## ОПИСАНИЕ

### Свойства и преимущества

- ◆ УСТАНОВКА ПОДВЕСНЫХ ЭЛЕМЕНТОВ ОБОРУДОВАНИЯ, КОНСТРУКЦИЙ
- ◆ МОНТАЖ В БЕТОНЕ, КАМНЕ И Т.Д.
- ◆ ВЫСОКИЕ НАГРУЗКИ НА ВЫРЫВ И СРЕЗ
- ◆ ДОПУСКАЕТСЯ ИСПОЛЬЗОВАНИЕ АНКЕРА ПОД ШОКОВЫЕ НАГРУЗКИ
- ◆ ВЫСОКАЯ НАДЕЖНОСТЬ КРЕПЕЖА
- ◆ БЫСТРЫЙ И ПРОСТОЙ МОНТАЖ
- ◆ ПРОСТОТА В УСТАНОВКЕ

### МАТЕРИАЛ

СТАЛЬ 3, ГОСТ 380-2005

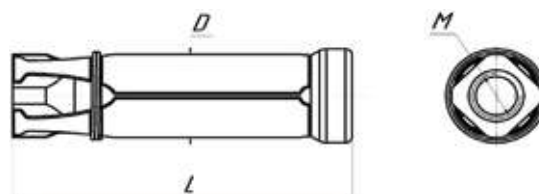
### Исполнение

ГАЛЬВАНИЧЕСКОЕ ЦИНКОВАНИЕ (ГОСТ 9.301-86)

КЛИМАТИЧЕСКОЕ ИСПОЛНЕНИЕ УТ 2,5  
СООТВЕТСТВУЕТ (ГОСТ 15150-69)

ДЛЯ ПРОКЛАДКИ ВНУТРИ ПОМЕЩЕНИЙ

Артикул	L (мм)	D (мм)	M (мм)	кг/шт	Уп. min
AV-6	40	10	6	0,012	1
AV-8	50	14	8	0,020	1
AV-10	60	16	10	0,044	1
AV-12	80	20	12	0,093	1



**По вопросам продаж и поддержки обращайтесь:**

Алматы (7273)495-231	Калининград (4012)72-03-81	Омск (3812)21-46-40	Сыктывкар (8212)25-95-17
Ангарск (3955)60-70-56	Калуга (4842)92-23-67	Орел (4862)44-53-42	Тамбов (4752)50-40-97
Архангельск (8182)63-90-72	Кемерово (3842)65-04-62	Оренбург (3532)37-68-04	Тверь (4822)63-31-35
Астрахань (8512)99-46-04	Киров (8332)68-02-04	Пенза (8412)22-31-16	Тольятти (8482)63-91-07
Барнаул (3852)73-04-60	Коломна (4966)23-41-49	Петрозаводск (8142)55-98-37	Томск (3822)98-41-53
Белгород (4722)40-23-64	Кострома (4942)77-07-48	Псков (8112)59-10-37	Тула (4872)33-79-87
Благовещенск (4162)22-76-07	Краснодар (861)203-40-90	Пермь (342)205-81-47	Тюмень (3452)66-21-18
Брянск (4832)59-03-52	Красноярск (391)204-63-61	Ростов-на-Дону (863)308-18-15	Ульяновск (8422)24-23-59
Владивосток (423)249-28-31	Курск (4712)77-13-04	Рязань (4912)46-61-64	Улан-Удэ (3012)59-97-51
Владикавказ (8672)28-90-48	Курган (3522)50-90-47	Самара (846)206-03-16	Уфа (347)229-48-12
Владимир (4922)49-43-18	Липецк (4742)52-20-81	Саранск (8342)22-96-24	Хабаровск (4212)92-98-04
Волгоград (844)278-03-48	Магнитогорск (3519)55-03-13	Санкт-Петербург (812)309-46-40	Чебоксары (8352)28-53-07
Вологда (8172)26-41-59	Москва (495)268-04-70	Саратов (845)249-38-78	Челябинск (351)202-03-61
Воронеж (473)204-51-73	Мурманск (8152)59-64-93	Севастополь (8692)22-31-93	Череповец (8202)49-02-64
Екатеринбург (343)384-55-89	Набережные Челны (8552)20-53-41	Симферополь (3652)67-13-56	Чита (3022)38-34-83
Иваново (4932)77-34-06	Нижний Новгород (831)429-08-12	Смоленск (4812)29-41-54	Якутск (4112)23-90-97
Ижевск (3412)26-03-58	Новокузнецк (3843)20-46-81	Сочи (862)225-72-31	Ярославль (4852)69-52-93
Иркутск (395)279-98-46	Ноябрьск (3496)41-32-12	Ставрополь (8652)20-65-13	
Казань (843)206-01-48	Новосибирск (383)227-86-73	Сургут (3462)77-98-35	
Россия +7(495)268-04-70	Киргизия +996(312)-96-26-47	Казахстан +7(7172)727-132	