

V, PF, S, OM, OML, OMC, NK, NKU, PDO, PDD, NNK, NNS, KO, OK, PP, PD, PPD

Технические характеристики

По вопросам продаж и поддержки обращайтесь:

Алматы (7273)495-231
Ангарск (3955)60-70-56
Архангельск (8182)63-90-72
Астрахань (8512)99-46-04
Барнаул (3852)73-04-60
Белгород (4722)40-23-64
Благовещенск (4162)22-76-07
Брянск (4832)59-03-52
Владивосток (423)249-28-31
Владикавказ (8672)28-90-48
Владимир (4922)49-43-18
Волгоград (844)278-03-48
Вологда (8172)26-41-59
Воронеж (473)204-51-73
Екатеринбург (343)384-55-89
Иваново (4932)77-34-06
Ижевск (3412)26-03-58
Иркутск (395)279-98-46
Казань (843)206-01-48

Калининград (4012)72-03-81
Калуга (4842)92-23-67
Кемерово (3842)65-04-62
Киров (8332)68-02-04
Коломна (4966)23-41-49
Кострома (4942)77-07-48
Краснодар (861)203-40-90
Красноярск (391)204-63-61
Курск (4712)77-13-04
Липецк (4742)52-20-81
Магнитогорск (3519)55-03-13
Москва (495)268-04-70
Мурманск (8152)59-64-93
Набережные Челны (8552)20-53-41
Нижний Новгород (831)429-08-12
Новокузнецк (3843)20-46-81
Ноябрьск (3496)41-32-12
Новосибирск (383)227-86-73

Омск (3812)21-46-40
Орел (4862)44-53-42
Оренбург (3532)37-68-04
Пенза (8412)22-31-16
Петрозаводск (8142)55-98-37
Псков (8112)59-10-37
Пермь (342)205-81-47
Ростов-на-Дону (863)308-18-15
Рязань (4912)46-61-64
Самара (846)206-03-16
Саранск (8342)22-96-24
Санкт-Петербург (812)309-46-40
Саратов (845)249-38-78
Севастополь (8692)22-31-93
Симферополь (3652)67-13-56
Смоленск (4812)29-41-54
Сочи (862)225-72-31
Ставрополь (8652)20-65-13
Сургут (3462)77-98-35

Сыктывкар (8212)25-95-17
Тамбов (4752)50-40-97
Тверь (4822)63-31-35
Тольятти (8482)63-91-07
Томск (3822)98-41-53
Тула (4872)33-79-87
Тюмень (3452)66-21-18
Ульяновск (8422)24-23-59
Улан-Удэ (3012)59-97-51
Уфа (347)229-48-12
Хабаровск (4212)92-98-04
Чебоксары (8352)28-53-07
Челябинск (351)202-03-61
Череповец (8202)49-02-64
Чита (3022)38-34-83
Якутск (4112)23-90-97
Ярославль (4852)69-52-93

Россия +7(495)268-04-70

Киргизия +996(312)-96-26-47

Казахстан +7(7172)727-132

usm@nt-rt.ru || <https://ums.nt-rt.ru/>

V Винт для электрического соединения М5х8



ОПИСАНИЕ

Свойства и преимущества

- ◆ ВИНТ ДЛЯ ОБЕСПЕЧЕНИЯ ЭЛЕКТРИЧЕСКОГО КОНТАКТА
- ◆ ПРЕДНАЗНАЧЕН ДЛЯ СОЕДИНЕНИЯ КРЫШЕК ЛОТКОВ МЕЖДУ СОБОЙ
- ◆ ОБЕСПЕЧЕНИЕ КОНТУРА ЗАЗЕМЛЕНИЯ ПО КРЫШКЕ КАБЕЛЬНОГО ЛОТКА
- ◆ УДОБСТВО МОНТАЖА

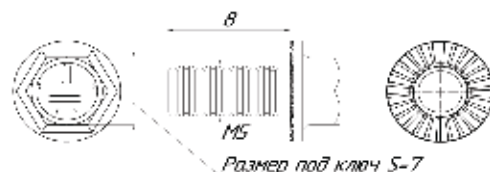
МАТЕРИАЛ
СТАЛЬ

Исполнение 1

ГАЛЬВАНИЧЕСКОЕ ЦИНКОВАНИЕ (ГОСТ 9.301-86)
КЛИМАТИЧЕСКОЕ ИСПОЛНЕНИЕ УТ 2,5 СООТВЕТСТВУЕТ (ГОСТ 15150-69)
ДЛЯ ПРОКЛАДКИ ВНУТРИ ПОМЕЩЕНИЙ

Исполнение 2

ТЕРМОДИФУЗИОННОЕ ЦИНКОВАНИЕ (ГОСТ Р 9.316-2006)
КЛИМАТИЧЕСКОЕ ИСПОЛНЕНИЕ УТ 1,5 СООТВЕТСТВУЕТ (ГОСТ 15150-69)
ДЛЯ ПРОКЛАДКИ ВНУТРИ И СНАРУЖИ ПОМЕЩЕНИЙ



| Артикул | | кг/шт | Уп. min |
|--------------|--------------|-------|---------|
| исполнение 1 | исполнение 2 | | |
| V-5-8 | V-5-8-TDZ | 0,003 | 100 |

KS Комплект соединительный



ОПИСАНИЕ

Свойства и преимущества

- ◆ ПРИМЕНЯЕТСЯ ДЛЯ СОЕДИНЕНИЯ ЛИСТОВЫХ ЛОТКОВ

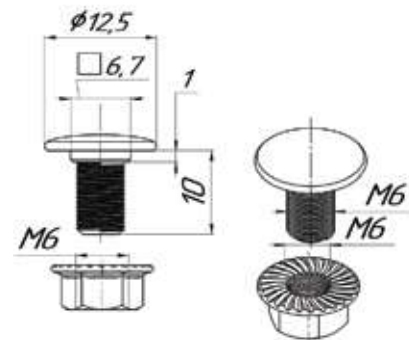
МАТЕРИАЛ
СТАЛЬ

Исполнение 1

ГАЛЬВАНИЧЕСКОЕ ЦИНКОВАНИЕ (ГОСТ 9.301-86)
КЛИМАТИЧЕСКОЕ ИСПОЛНЕНИЕ УТ 2,5 СООТВЕТСТВУЕТ (ГОСТ 15150-69)
ДЛЯ ПРОКЛАДКИ ВНУТРИ ПОМЕЩЕНИЙ

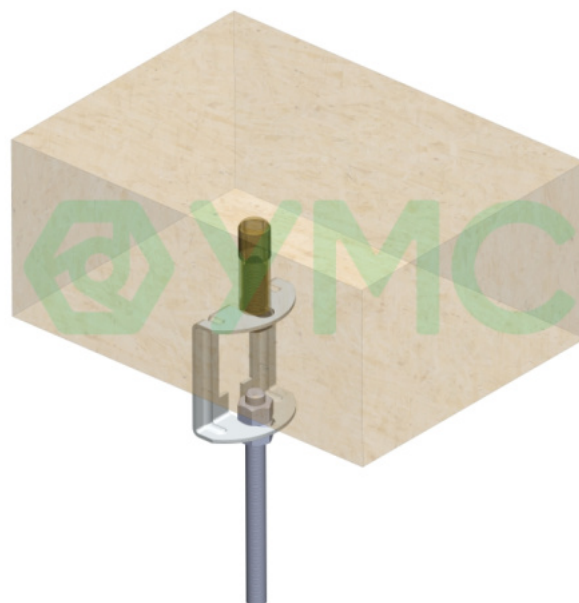
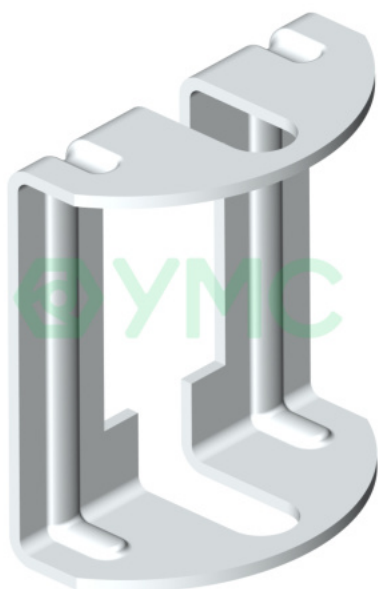
Исполнение 2

ТЕРМОДИФУЗИОННОЕ ЦИНКОВАНИЕ (ГОСТ Р 9.316-2006)
КЛИМАТИЧЕСКОЕ ИСПОЛНЕНИЕ УТ 1,5 СООТВЕТСТВУЕТ (ГОСТ 15150-69)
ДЛЯ ПРОКЛАДКИ ВНУТРИ И СНАРУЖИ ПОМЕЩЕНИЙ



| Артикул | | кг/шт | Уп. min |
|--------------|--------------|-------|---------|
| исполнение 1 | исполнение 2 | | |
| KS-6-10 | KS-6-10-TDZ | 0,007 | 100 |
| KS-6-16 | KS-6-16-TDZ | 0,010 | 100 |

Потолочный фиксатор



Артикул: PF

Исполнение

Цинкование по методу Сендзимира

Нержавеющая сталь AISI304

Характеристики

Материал — Сталь

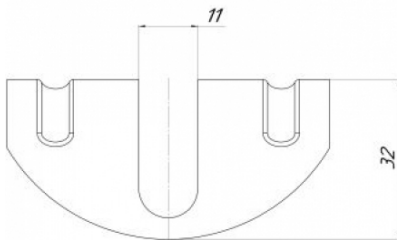
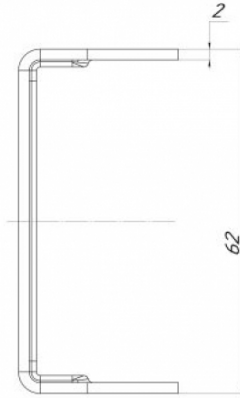
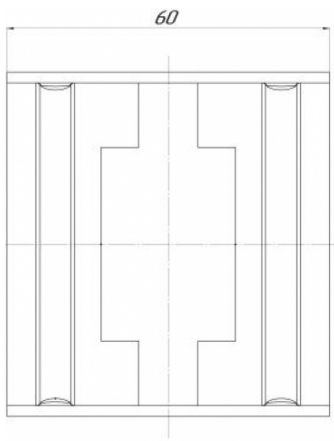
Вес, кг — 0,012

Вес — 0.08

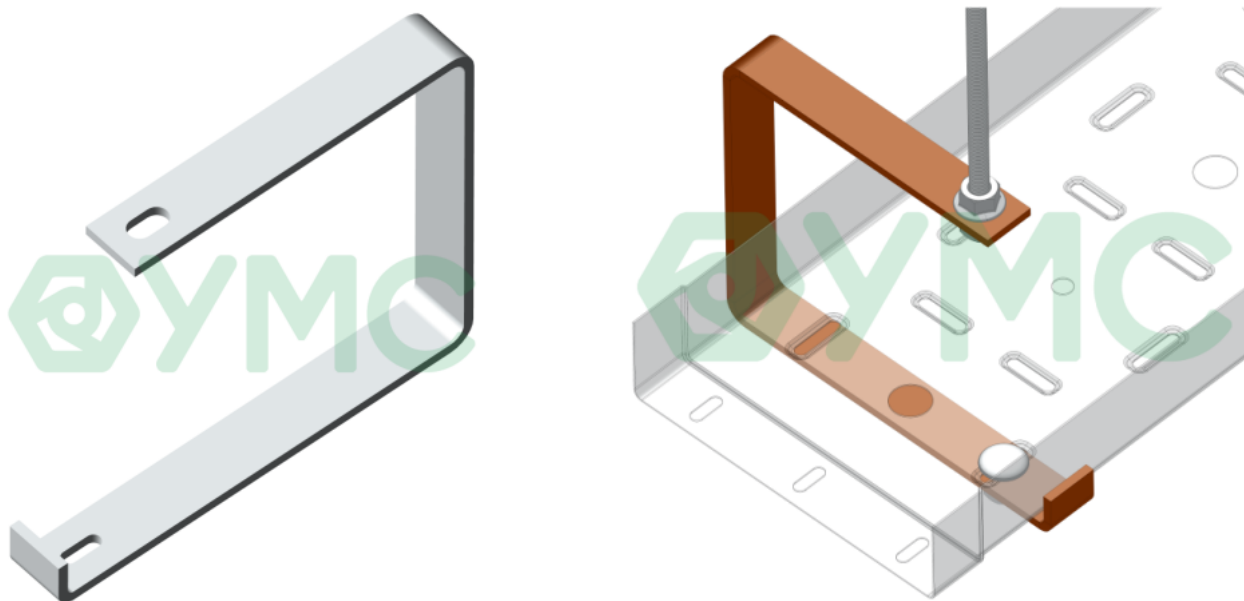
Описание

-Потолочный фиксатор используется для подвеса лотка к горизонтальной поверхности (потолок) на шпильку (M6, M8, M10)

Галерея



Подвес С-образный для кабельного лотка



Артикул: S-50-TDZ, S-100-TDZ, S-150-TDZ, S-200-TDZ

Исполнение

Термодиффузионное цинкование

L, мм

70

110

160

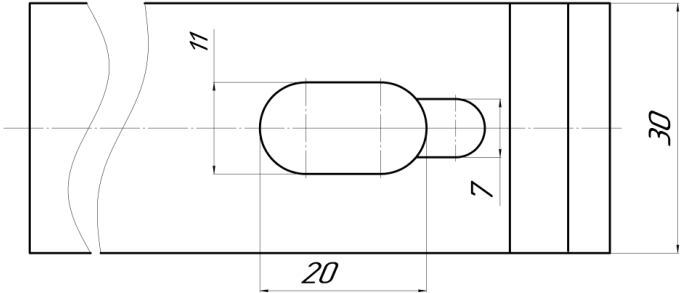
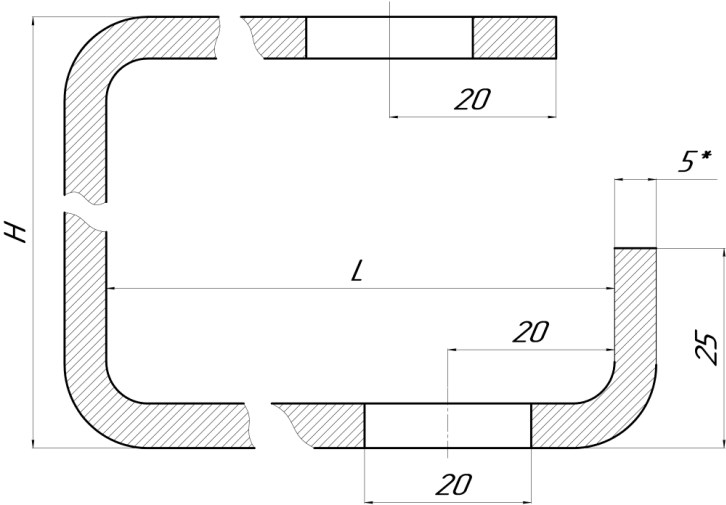
210

Характеристики

Описание

-Подвес предназначен для подвеса лотка к потолку

Галерея



Омега-профиль



Артикул: ОМ-200, ОМ-300, ОМ-400, ОМ-500, ОМ-600

L, мм

200

300

400

500

600

Описание

— Профиль для подвеса проволочного лотка на шпильках и креплению к стене

Преимущества:

— Безвинтовая фиксация проволочного лотка

L-Омега-профиль



Артикул: OML-100, OML-150, OML-200, OML-300, OML-400, OML-500

Исполнение

Цинкование по методу Сендзимира

L, мм

100

150

200

300

400

500

Описание

— L-профиль для крепления проволочного лотка к вертикальным поверхностям.

Преимущества:

— Безвинтовая фиксация проволочного лотка

С-Омега профиль



Артикул: ОМС-100

Исполнение

Цинкование по методу Сендзимира

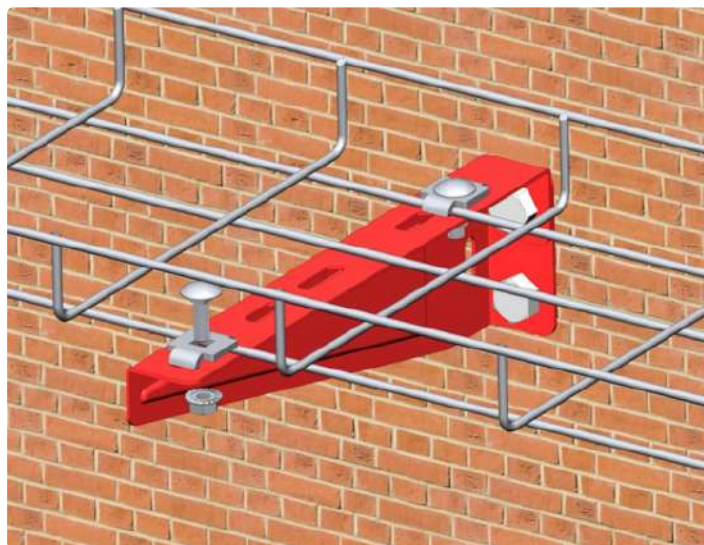
Описание

— С-профиль для крепления проволочного лотка к потолку

Преимущества:

— Безвинтовая фиксация проволочного лотка

Настенная консоль



Артикул: NK-100, NK-175, NK-240, NK-320, NK-420

Исполнение

Цинкование по методу Сендзимира

L, мм

140

175

240

320

420

Характеристики

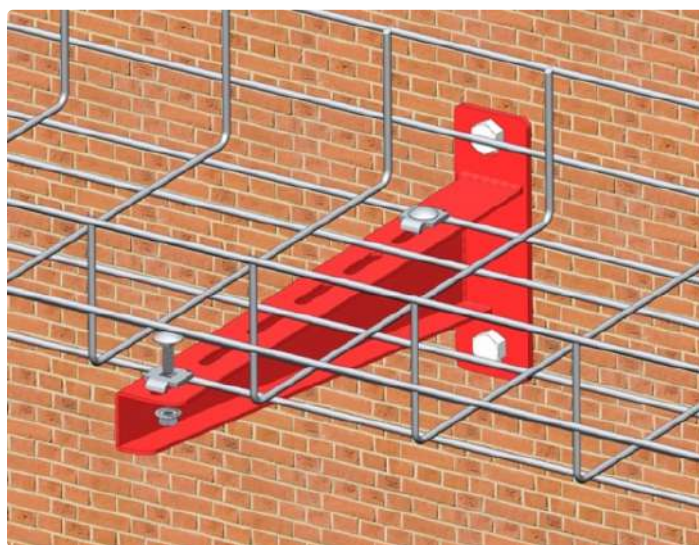
В, мм — 30

Н, мм — 55

Описание

- Кронштейн для крепления кабельных лотков к стенам и стойкам
- Крепится непосредственно к стене
- Для фиксации рекомендуется использовать болт шестигранный и ВСО

Настенный кронштейн усиленный



Артикул: NKU-200, NKU-300, NKU-400, NKU-500, NKU-600

Исполнение

Горячее цинкование

L, мм

231

334

434

544

644

Характеристики

B, мм — 38

b, мм — 40

H, мм — 130

Описание

- Для крепления лотка к вертикальным поверхностям и к П-профилю
- Для усиленных нагрузок
- Для фиксации рекомендуется использовать болт шестигранный и ВСО

Потолочная стойка

Артикул: PDO

Потолочная стойка двойная

Артикул: PDD

Настенно-напольный кронштейн

Артикул: NNK-100

Настенно-напольная скоба

Артикул: NNS-100

Кронштейн без опоры

Артикул: КО-100

Опора для кронштейна

Артикул: ОК-120

Омега профиль безвинтовое соединение



Артикул: OM-100-BS

Исполнение

Цинкование по методу Сендзимира

Характеристики

Вес — 0,07

Описание

- Профиль для подвеса проволочного лотка на шпильках и креплению к стене
- Безвинтовая фиксация проволочного лотка

Профиль перфорированный

Артикул: PP-150

L-Омега профиль безвинтовое соединение



Артикул: OML-100-BS

Исполнение

Цинкование по методу Сендимира

Характеристики

Вес — 0,19

Описание

- L-профиль для крепления проволочного лотка к вертикальным поверхностям.
- Безвинтовая фиксация проволочного лотка

Потолочный держатель

Артикул: PD

Потолочно-поворотный держатель

Артикул: PPD

По вопросам продаж и поддержки обращайтесь:

| | | | |
|-----------------------------|---------------------------------|--------------------------------|--------------------------|
| Алматы (7273)495-231 | Калининград (4012)72-03-81 | Омск (3812)21-46-40 | Сыктывкар (8212)25-95-17 |
| Ангарск (3955)60-70-56 | Калуга (4842)92-23-67 | Орел (4862)44-53-42 | Тамбов (4752)50-40-97 |
| Архангельск (8182)63-90-72 | Кемерово (3842)65-04-62 | Оренбург (3532)37-68-04 | Тверь (4822)63-31-35 |
| Астрахань (8512)99-46-04 | Киров (8332)68-02-04 | Пенза (8412)22-31-16 | Тольятти (8482)63-91-07 |
| Барнаул (3852)73-04-60 | Коломна (4966)23-41-49 | Петрозаводск (8142)55-98-37 | Томск (3822)98-41-53 |
| Белгород (4722)40-23-64 | Кострома (4942)77-07-48 | Псков (8112)59-10-37 | Тула (4872)33-79-87 |
| Благовещенск (4162)22-76-07 | Краснодар (861)203-40-90 | Пермь (342)205-81-47 | Тюмень (3452)66-21-18 |
| Брянск (4832)59-03-52 | Красноярск (391)204-63-61 | Ростов-на-Дону (863)308-18-15 | Ульяновск (8422)24-23-59 |
| Владивосток (423)249-28-31 | Курск (4712)77-13-04 | Рязань (4912)46-61-64 | Улан-Удэ (3012)59-97-51 |
| Владикавказ (8672)28-90-48 | Курган (3522)50-90-47 | Самара (846)206-03-16 | Уфа (347)229-48-12 |
| Владимир (4922)49-43-18 | Липецк (4742)52-20-81 | Саранск (8342)22-96-24 | Хабаровск (4212)92-98-04 |
| Волгоград (844)278-03-48 | Магнитогорск (3519)55-03-13 | Санкт-Петербург (812)309-46-40 | Чебоксары (8352)28-53-07 |
| Вологда (8172)26-41-59 | Москва (495)268-04-70 | Саратов (845)249-38-78 | Челябинск (351)202-03-61 |
| Воронеж (473)204-51-73 | Мурманск (8152)59-64-93 | Севастополь (8692)22-31-93 | Череповец (8202)49-02-64 |
| Екатеринбург (343)384-55-89 | Набережные Челны (8552)20-53-41 | Симферополь (3652)67-13-56 | Чита (3022)38-34-83 |
| Иваново (4932)77-34-06 | Нижний Новгород (831)429-08-12 | Смоленск (4812)29-41-54 | Якутск (4112)23-90-97 |
| Ижевск (3412)26-03-58 | Новокузнецк (3843)20-46-81 | Сочи (862)225-72-31 | Ярославль (4852)69-52-93 |
| Иркутск (395)279-98-46 | Ноябрьск (3496)41-32-12 | Ставрополь (8652)20-65-13 | |
| Казань (843)206-01-48 | Новосибирск (383)227-86-73 | Сургут (3462)77-98-35 | |
| Россия +7(495)268-04-70 | Киргизия +996(312)-96-26-47 | Казахстан +7(7172)727-132 | |